



HALL B1

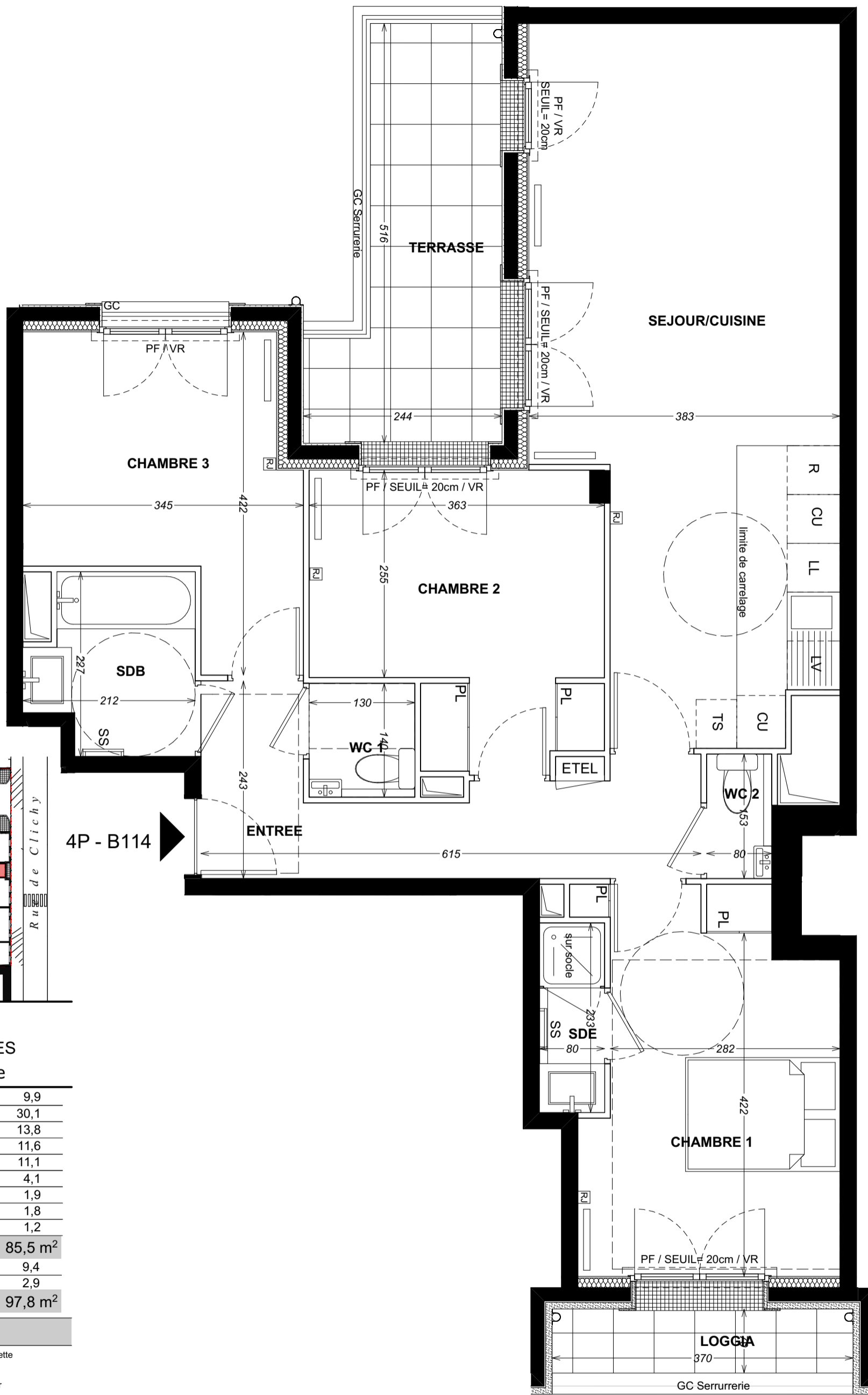
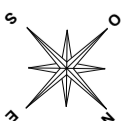
APPARTEMENT 4 PIECES n° B114 au 1^e étage

ENTREE	9,9
SEJOUR/CUISINE	30,1
CHAMBRE 1	13,8
CHAMBRE 2	11,6
CHAMBRE 3	11,1
SDB	4,1
SDE	1,9
WC 1	1,8
WC 2	1,2
SURFACE TOTALE HABITABLE	85,5 m²
TERRASSE	9,4
LOGGIA	2,9
SURFACE TOTALE PRIVATIVE	97,8 m²

LEGENDE

F : Fenêtre	SS : Sèche Serviette
PF : Porte Fenêtre	— Radiateur
VR : Volet Roulant	R : Réfrigérateur
GC : Garde-corps	LV : Lave Vaisselle
▨ Soffite / faux plafond	LL : Lave Linge
ETEL: Tableau électrique	CU : Cuisson
PL : Placard	TS : Espace tri selectif
□ □ Poutre	LC : Linéaire complémentaire

Indice B Avril 2018
Echelle : 1:50



emprise étage supérieur

Nota : Les surfaces des placards sont comprises dans celles des pièces où ils se situent. Des modifications sont susceptibles d'être apportées à ce plan en fonction des nécessités techniques, structurelles, réglementaires ou administratives de la réalisation, tant en ce qui concerne les dimensions libres que les équipements. Les soffites, faux-plafonds, retombées, poteaux et murs porteurs, gaines techniques, canalisations, trappes de visites, descentes d'eaux pluviales, équipements électriques, ne sont pas systématiquement représentés ou le sont à titre indicatif, et ne seront définitifs qu'une fois l'ensemble des études techniques finalisé. Les dimensions et les implantations des appareils de chauffage, lorsqu'ils sont représentés, sont indicatifs et seront soumis à la conformité de l'étude thermique.