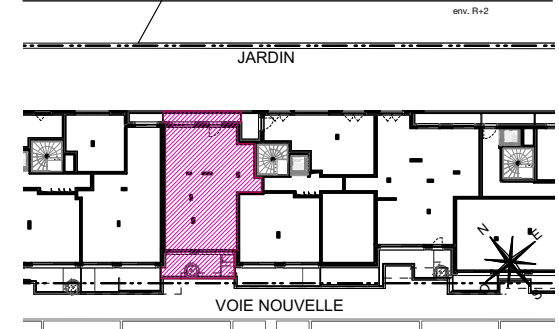


ATELIERS VAUGIRARD

PARIS 15

CHAPITRE II THÉODORE DECK



HALL C

APPARTEMENT DE 3 PIECES n° C35 au 3ème étage

ENTRÉE	3,16 m²
SÉJOUR	24,80 m²
CUISINE	12,75 m²
CHAMBRE 1	15,42 m²
CHAMBRE 2	12,14 m²
SALLE DE BAINS	4,74 m²
WC	2,54 m²
LINGERIE	1,51 m²
DÉGAGEMENT	3,37 m²
SURFACE TOTALE HABITABLE	80,43 m²
BALCON 1	11,77 m²
BALCON 2	5,37 m²
SURFACE TOTALE HABITABLE ET ANNEXES	97,57 m²

LEGENDE

RJ	Prise RJ 45	Sèche Serviette	
AV	Allège Vitrée	Radiateur	
ST	Stores Extérieurs	R	Réfrigérateur
VR	Volets roulants	LV	Lave Vaisselle
GC	Garde-corps	LL	Lave Linge
⊞	Soffite / faux plafond	C	Cuisson
ETEL	Esp techn. elect. du lgt	TRI	Tri sélectif
PL	Placard	---	Retombée de poutre
→	Bac planté Ht : ±5cm	---	Limite privative
→	Bac planté et arbuste Ht : ±90cm		
→	Bac planté (roseraie) treille métallique en façade Ht = ±40cm		

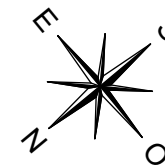
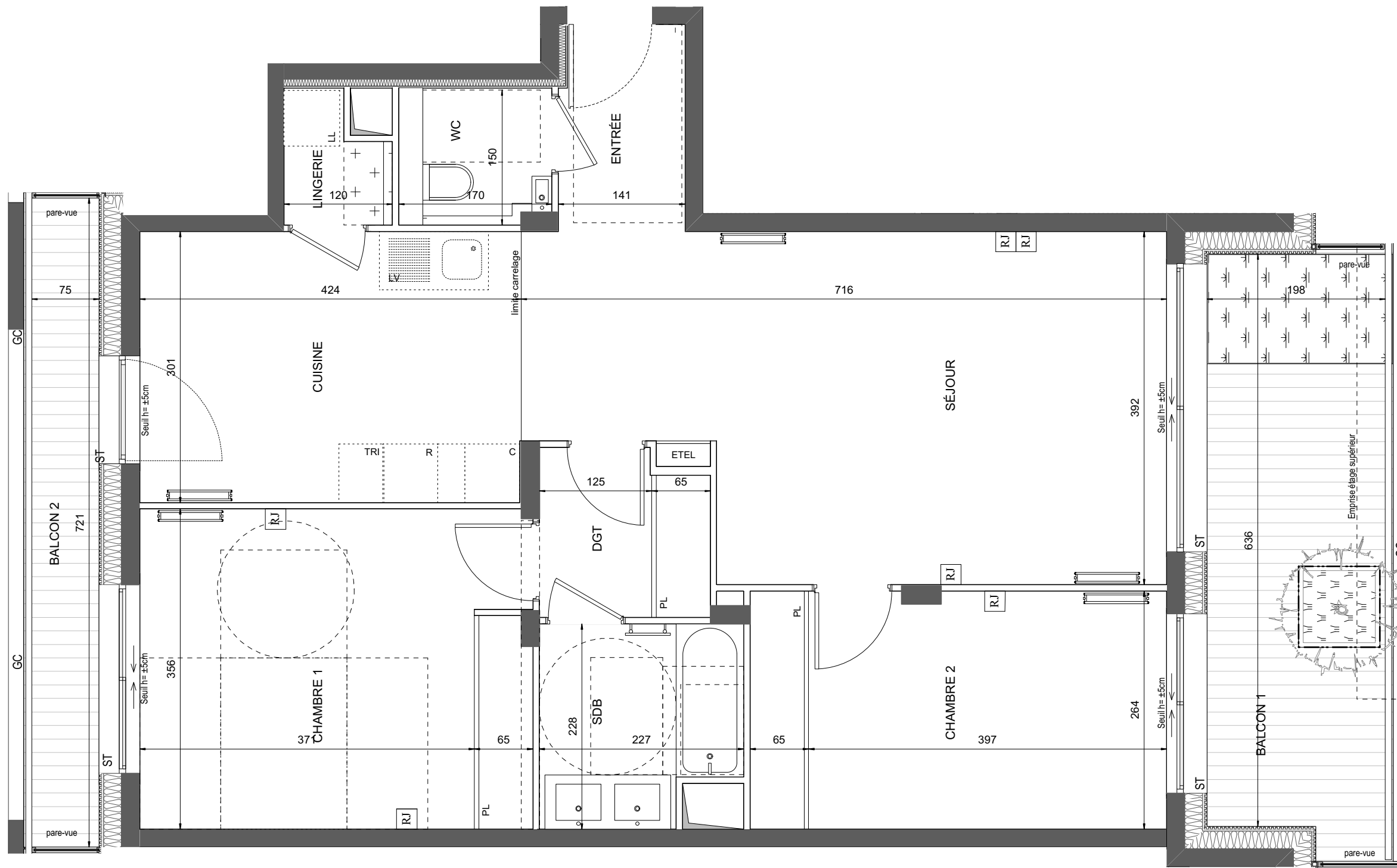
Indice 0 OCTOBRE 2019

Echelle : 0 50 100 200cm



Hamonic+Masson & Associés

N° C35



Nota: Les surfaces des placards sont comprises dans celles des pièces où ils se situent. Des modifications sont susceptibles d'être apportées à ce plan en fonction des nécessités techniques et réglementaires de la réalisation, tant en ce qui concerne les dimensions libres que l'équipement. Les soffites, faux-plafonds, retombées, gaines techniques, canalisations, trappes de visite, descentes d'eaux pluviales, équipements électriques, ne sont pas systématiquement représentés ou le sont à titre indicatif. Les dimensions et les implantations des appareils de chauffage, lorsqu'ils sont représentés, sont indicatifs et seront soumis à la conformité de l'étude thermique.