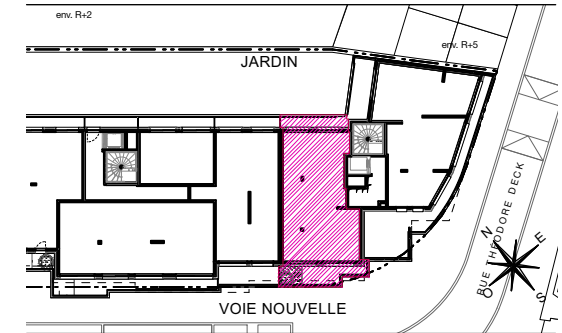


# ATELIERS VAUGIRARD

PARIS 15

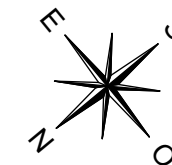
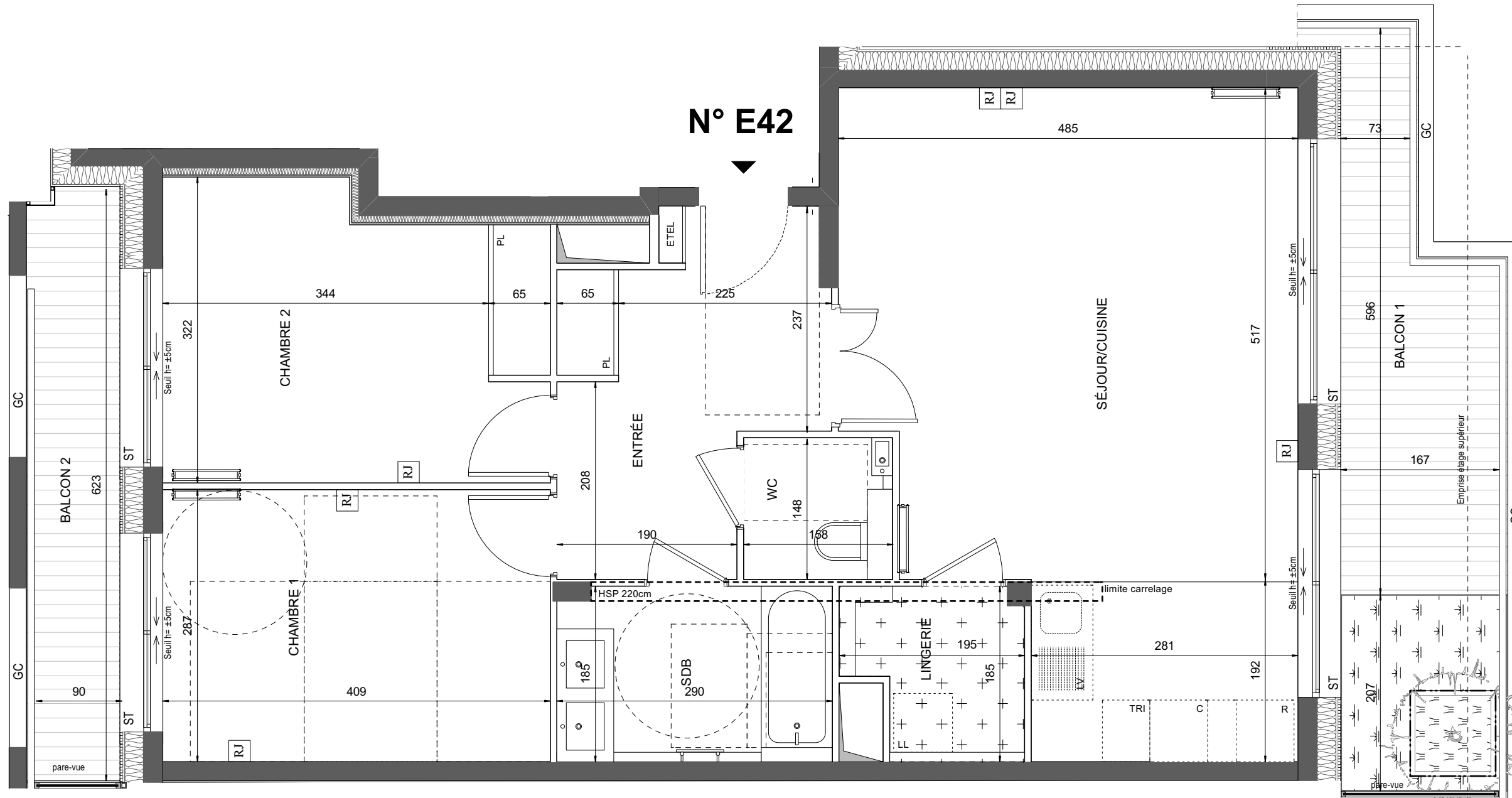
## CHAPITRE II THÉODORE DECK



### HALL E

#### APPARTEMENT DE 3 PIECES n° E42 au 4ème étage

ENTRÉE	8,92 m <sup>2</sup>
SÉJOUR / CUISINE	29,44 m <sup>2</sup>
CHAMBRE 1	11,71 m <sup>2</sup>
CHAMBRE 2	12,01 m <sup>2</sup>
SALLE DE BAINS	5,32 m <sup>2</sup>
WC	2,31 m <sup>2</sup>
LINGERIE	3,10 m <sup>2</sup>
<b>SURFACE TOTALE HABITABLE</b>	<b>72,81 m<sup>2</sup></b>
BALCON 1	9,83 m <sup>2</sup>
BALCON 2	5,59 m <sup>2</sup>
<b>SURFACE TOTALE HABITABLE ET ANNEXES</b>	<b>88,23 m<sup>2</sup></b>



#### LEGENDE

RJ	Prise RJ 45		Sèche Serviette
AV	Allège Vitrée		Radiateur
ST	Stores Extérieurs	R	Réfrigérateur
VR	Volets roulants	LV	Lave Vaisselle
GC	Garde-corps	LL	Lave Linge
	Soffite / faux plafond	C	Cuisson
ETEL	Esp techn. elect. du lgt	TRI	Tri sélectif
PL	Placard		
	Bac planté Ht : ±5cm		Retombée de poutre
	Bac planté et arbuste Ht : ±90cm		Limite privative
	Bac planté (roseraie) treille métallique en façade Ht = ±40cm		

Indice notaire : Novembre 2021  
Echelle : 0 50 100 200cm



Hamonic+Masson & Associés

Nota1: Les surfaces des placards sont comprises dans celles des pièces où ils se situent. Des modifications sont susceptibles d'être apportées à ce plan en fonction des nécessités techniques et réglementaires de la réalisation, tant en ce qui concerne les dimensions libres que l'équipement. Les soffites, faux-plafonds, retombées, gaines techniques, canalisations, trappes de visite, descentes d'eaux pluviales, équipements électriques, ne sont pas systématiquement représentés ou le sont à titre indicatif. Les dimensions et les implantations des appareils de chauffage, lorsqu'ils sont représentés, sont indicatifs et seront soumis à la conformité de l'étude thermique.