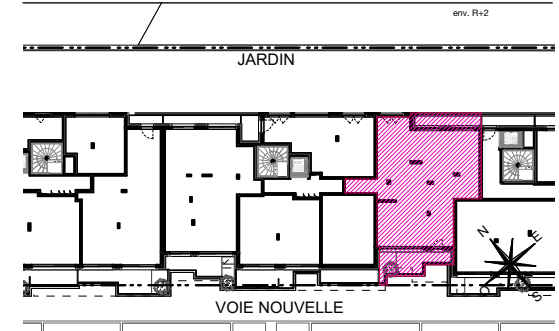


# ATELIERS VAUGIRARD

PARIS 15

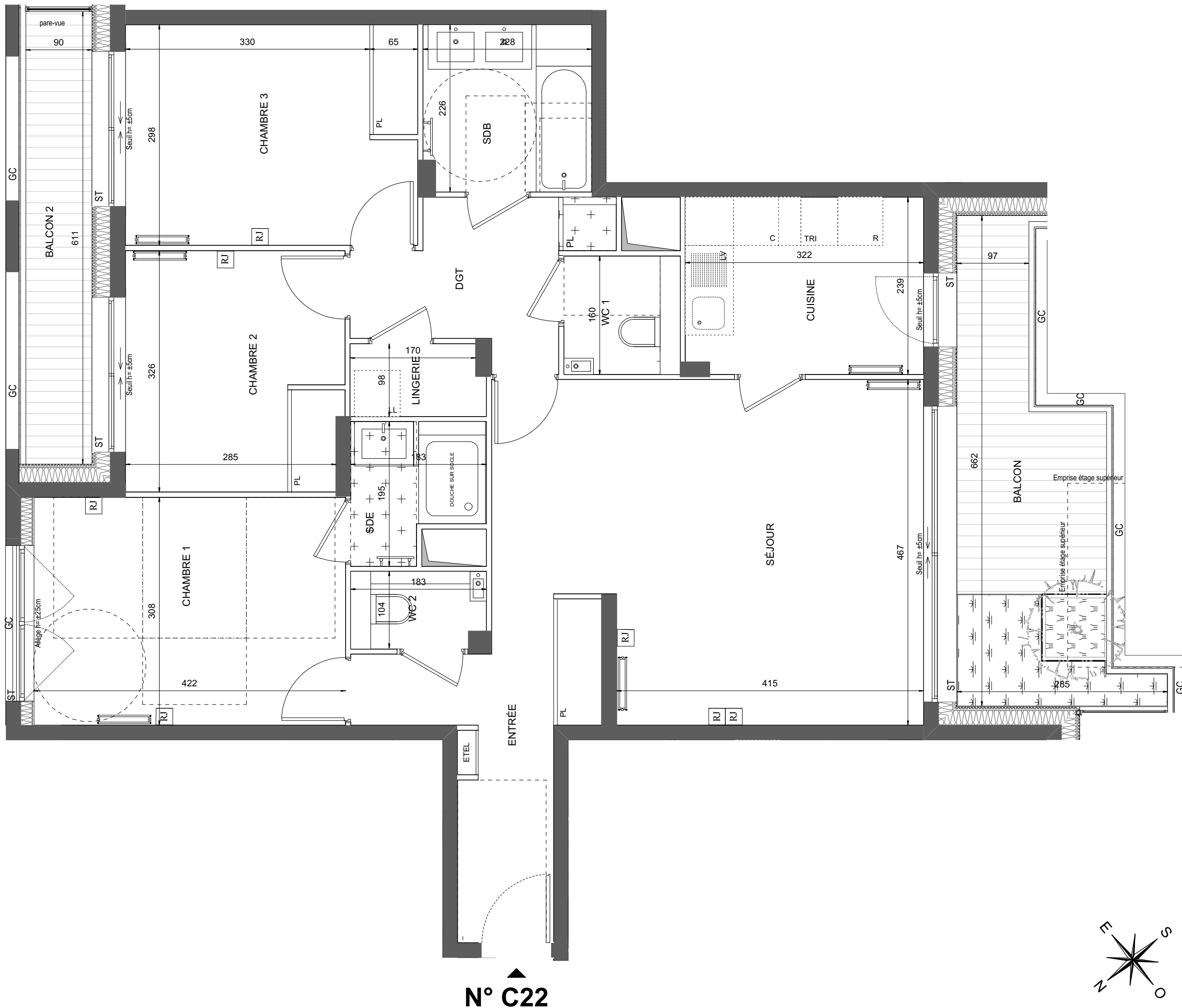
## CHAPITRE II THÉODORE DECK



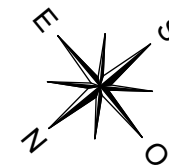
### HALL C

#### APPARTEMENT DE 4 PIÈCES n° C22 au 2ème étage

ENTRÉE	8,20 m <sup>2</sup>
SÉJOUR	24,25 m <sup>2</sup>
CUISINE	7,65 m <sup>2</sup>
CHAMBRE 1	12,98 m <sup>2</sup>
CHAMBRE 2	9,50 m <sup>2</sup>
CHAMBRE 3	11,74 m <sup>2</sup>
SALLE DE BAINS	5,08 m <sup>2</sup>
SALLE D'EAU	2,98 m <sup>2</sup>
WC 1	2,51 m <sup>2</sup>
WC 2	1,86 m <sup>2</sup>
LINGERIE	1,74 m <sup>2</sup>
DÉGAGEMENT	5,67 m <sup>2</sup>
<b>SURFACE TOTALE HABITABLE</b>	<b>94,16 m<sup>2</sup></b>
BALCON 1	9,85 m <sup>2</sup>
BALCON 2	5,52 m <sup>2</sup>
<b>SURFACE TOTALE HABITABLE ET ANNEXES</b>	<b>109,53 m<sup>2</sup></b>



N° C22



### LEGENDE

Prise RJ 45	Sèche Serviette
Allège Vitrée	Radiateur
Stores Extérieurs	Réfrigérateur
Volets roulants	Lave Vaisselle
Garde-corps	Lave Linge
Soffite / faux plafond	Cuisson
Esp techn. elect. du lgt	Tri sélectif
Placard	Retombée de poutre
Bac planté Ht : ±5cm	Limite privative
Bac planté et arbuste Ht : ±90cm	treille métallique en façade Ht = ±40cm

Indice 0 OCTOBRE 2019

Echelle : 0 50 100 200cm



Hamonic+Masson & Associés

Nota: Les surfaces des placards sont comprises dans celles des pièces où ils se situent. Des modifications sont susceptibles d'être apportées à ce plan en fonction des nécessités techniques et réglementaires de la réalisation, tant en ce qui concerne les dimensions libres que l'équipement. Les soffites, faux-plafonds, retombées, gaines techniques, canalisations, trappes de visite, descentes d'eaux pluviales, équipements électriques, ne sont pas systématiquement représentés ou le sont à titre indicatif. Les dimensions et les implantations des appareils de chauffage, lorsqu'ils sont représentés, sont indicatifs et seront soumis à la conformité de l'étude thermique.