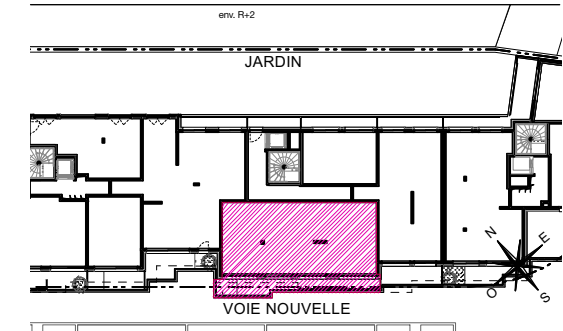
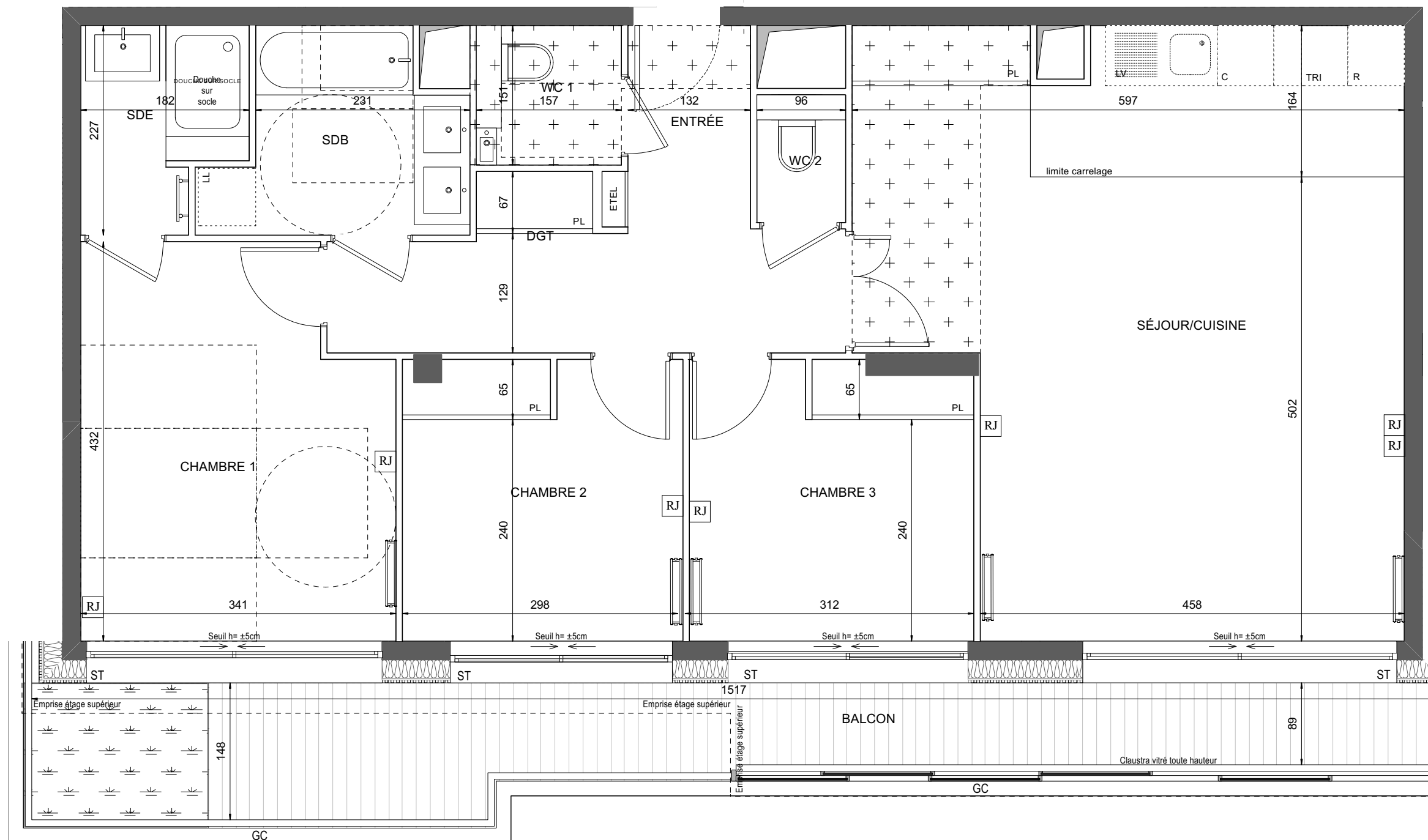


# ATELIERS VAUGIRARD

PARIS 15

## CHAPITRE II THÉODORE DECK

### N° D43



### HALL D

#### APPARTEMENT DE 4 PIÈCES n° D43 au 4ème étage

ENTRÉE	3,05 m <sup>2</sup>
SÉJOUR / CUISINE	34,97 m <sup>2</sup>
CHAMBRE 1	13,67 m <sup>2</sup>
CHAMBRE 2	9,12 m <sup>2</sup>
CHAMBRE 3	9,31 m <sup>2</sup>
SALLE DE BAINS	5,27 m <sup>2</sup>
SALLE D'EAU	3,54 m <sup>2</sup>
WC	2,36 m <sup>2</sup>
WC 2	1,32 m <sup>2</sup>
DÉGAGEMENT	8,08 m <sup>2</sup>
<b>SURFACE TOTALE HABITABLE</b>	<b>90,69 m<sup>2</sup></b>
BALCON	15,94 m <sup>2</sup>
<b>SURFACE TOTALE HABITABLE ET ANNEXES</b>	<b>106,63 m<sup>2</sup></b>

#### LEGENDE

RJ	Prise RJ 45		Sèche Serviette
AV	Allège Vitrée		Radiateur
ST	Stores Extérieurs	R	Réfrigérateur
VR	Volets roulants	LV	Lave Vaisselle
GC	Garde-corps	LL	Lave Linge
	Soffite / faux plafond	C	Cuisson
ETEL	Esp techn. elect. du lgt	PL	Placard
	Bac planté Ht : ±5cm	TRI	Tri sélectif
	Bac planté et arbuste Ht : ±90cm	- - -	Retombée de poutre
	Bac planté (roseraie) treille métallique en façade Ht = ±40cm	- - -	Limite privative

Indice notaire : Novembre 2021  
Echelle : 0 50 100 200cm



Hamonic•Masson & Associés

Nota 1: Les surfaces des placards sont comprises dans celles des pièces où ils se situent. Des modifications sont susceptibles d'être apportées à ce plan en fonction des nécessités techniques et réglementaires de la réalisation, tant en ce qui concerne les dimensions libres que l'équipement. Les soffites, faux-plafonds, retombées, gaines techniques, canalisations, trappes de visite, descentes d'eaux pluviales, équipements électriques, ne sont pas systématiquement représentés ou le sont à titre indicatif. Les dimensions et les implantations des appareils de chauffage, lorsqu'ils sont représentés, sont indicatifs et seront soumis à la conformité de l'étude thermique.