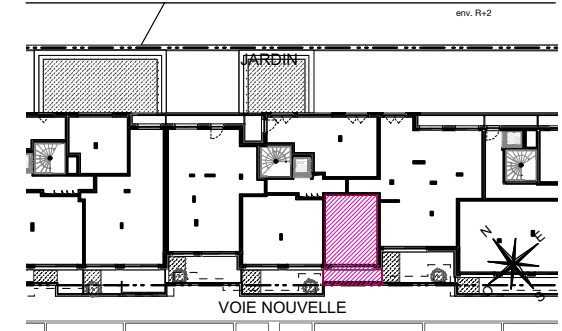
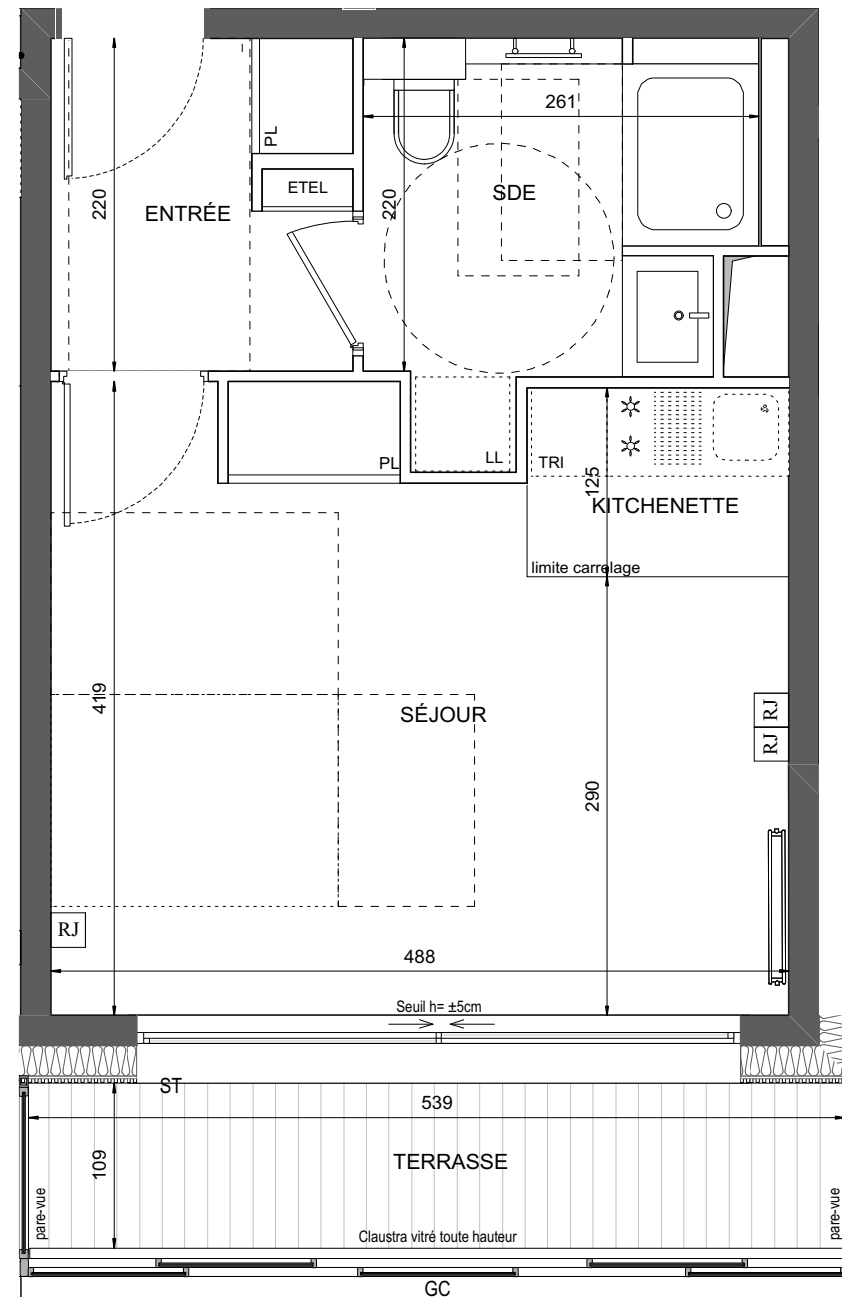


# ATELIERS VAUGIRARD

PARIS 15

## CHAPITRE II THÉODORE DECK

### N° C13



HALL C  
STUDIO

n° C13 au 1er étage

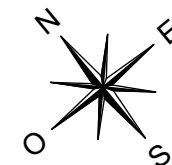
ENTRÉE	4,31 m <sup>2</sup>
SÉJOUR / KITCHENETTE	19,76 m <sup>2</sup>
SALLE D'EAU / WC	5,97 m <sup>2</sup>
<b>SURFACE TOTALE HABITABLE</b>	<b>30,04 m<sup>2</sup></b>
TERRASSE	5,87 m <sup>2</sup>
<b>SURFACE TOTALE HABITABLE ET ANNEXES</b>	<b>35,91 m<sup>2</sup></b>

### LEGENDE

RJ	Prise RJ 45	Sèche linge	Sèche Serviette
AV	Allège Vitrée	Radiateur	Radiateur
ST	Stores Extérieurs	R	Réfrigérateur
VR	Volets roulants	LV	Lave Vaisselle
GC	Garde-corps	LL	Lave Linge
Soffite / faux plafond		C	Cuisson
ETEL	Esp techn. elect. du lgt	TRI	Tri sélectif
PL	Placard	Retombée de poutre	
Bac planté Ht : ±5cm		Limite privative	
Bac planté et arbuste Ht : ±90cm			
Bac planté (roseraie) treille métallique en façade Ht = ±40cm			

Indice 0 OCTOBRE 2019

Echelle : 0 50 100 200cm



Nota: Les surfaces des placards sont comprises dans celles des pièces où ils se situent. Des modifications sont susceptibles d'être apportées à ce plan en fonction des nécessités techniques et réglementaires de la réalisation, tant en ce qui concerne les dimensions libres que l'équipement. Les soffites, faux-plafonds, retombées, gaines techniques, canalisations, trappes de visite, descentes d'eaux pluviales, équipements électriques, ne sont pas systématiquement représentés ou le sont à titre indicatif. Les dimensions et les implantations des appareils de chauffage, lorsqu'ils sont représentés, sont indicatifs et seront soumis à la conformité de l'étude thermique.