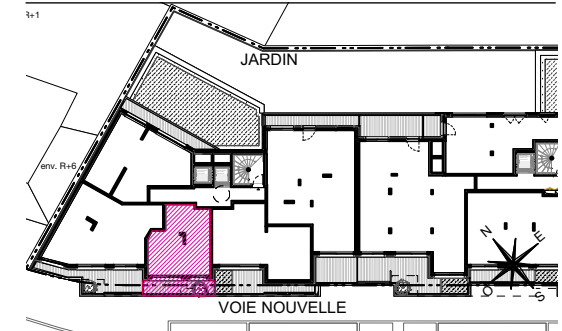


# ATELIERS VAUGIRARD

PARIS 15

## CHAPITRE II THÉODORE DECK

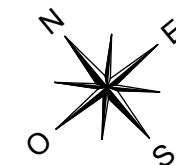
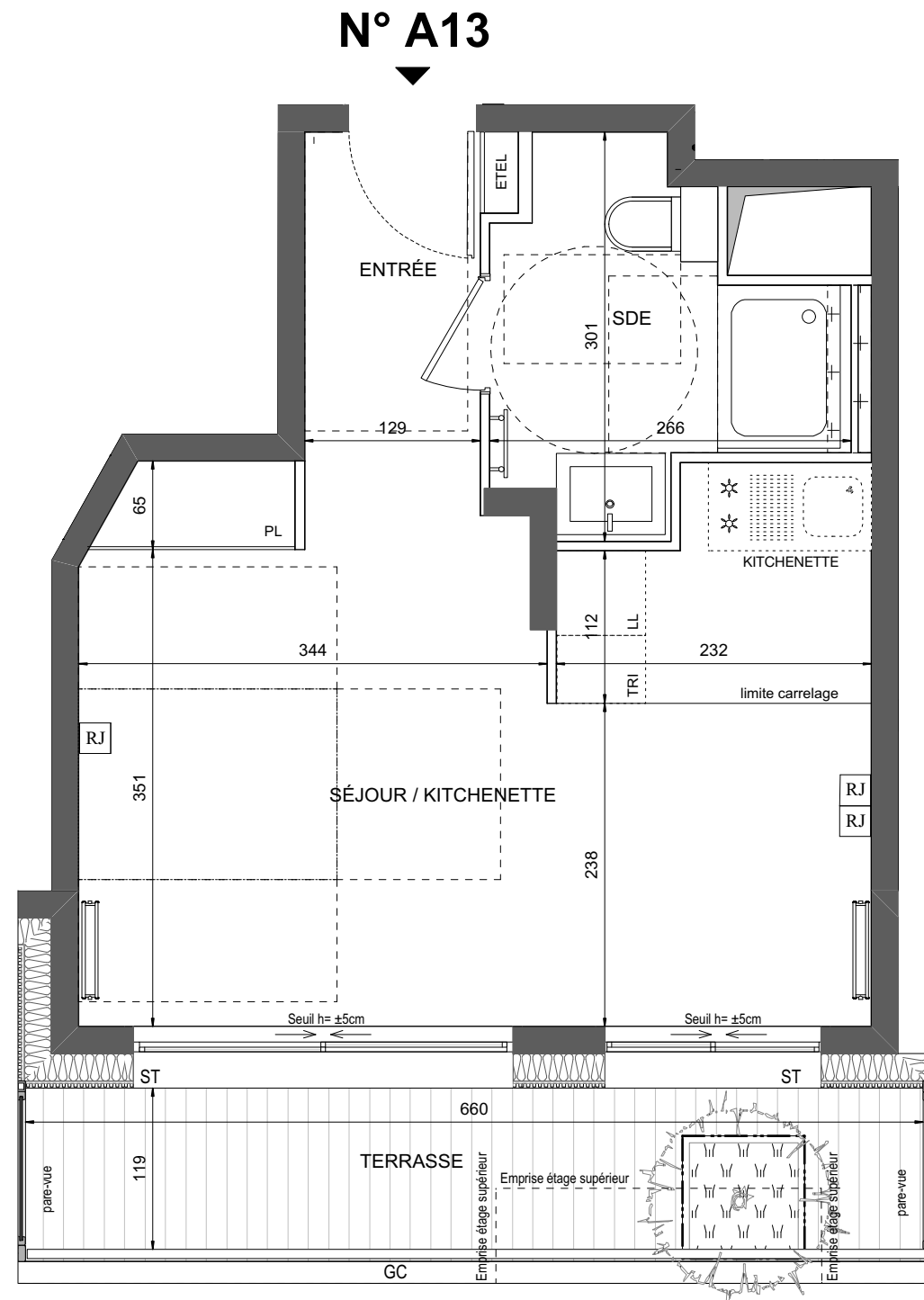


HALL A

STUDIO

n° A13 au 1er étage

ENTREE	3,82 m <sup>2</sup>
SÉJOUR / KITCHENETTE	22,49 m <sup>2</sup>
SALLE D'EAU	5,47 m <sup>2</sup>
<b>SURFACE TOTALE HABITABLE</b>	<b>31,78 m<sup>2</sup></b>
TERRASSE	7,08 m <sup>2</sup>
<b>SURFACE TOTALE HABITABLE ET ANNEXE</b>	<b>38,86 m<sup>2</sup></b>



### LEGENDE

RJ	Prise RJ 45	Sèche Serviette
AV	Allège Vitrée	Radiateur
ST	Stores Extérieurs	Réfrigérateur
VR	Volets roulants	Lave Vaisselle
GC	Garde-corps	Lave Linge
Soffite / faux plafond		Cuisson
ETEL	Esp techn. elect. du lgt	Tri sélectif
PL	Placard	Retombée de poutre
Bac planté Ht : ±5cm		Limite privative
Bac planté et arbuste Ht : ±90cm		
Bac planté (roseraie) treille métallique en façade Ht = ±40cm		

Indice 0 OCTOBRE 2019

Echelle :

EMERGE

ICADE

Hamonic+Masson & Associés

Nota: Les surfaces des placards sont comprises dans celles des pièces où ils se situent. Des modifications sont susceptibles d'être apportées à ce plan en fonction des nécessités techniques et réglementaires de la réalisation, tant en ce qui concerne les dimensions libres que l'équipement. Les soffites, faux-plafonds, retombées, gaines techniques, canalisations, trappes de visite, descentes d'eaux pluviales, équipements électriques, ne sont pas systématiquement représentés ou le sont à titre indicatif. Les dimensions et les implantations des appareils de chauffage, lorsqu'ils sont représentés, sont indicatifs et seront soumis à la conformité de l'étude thermique.