

HALL B

APPARTEMENT DE 3 PIECES DUPLEX

n° B52 au 5ème étage

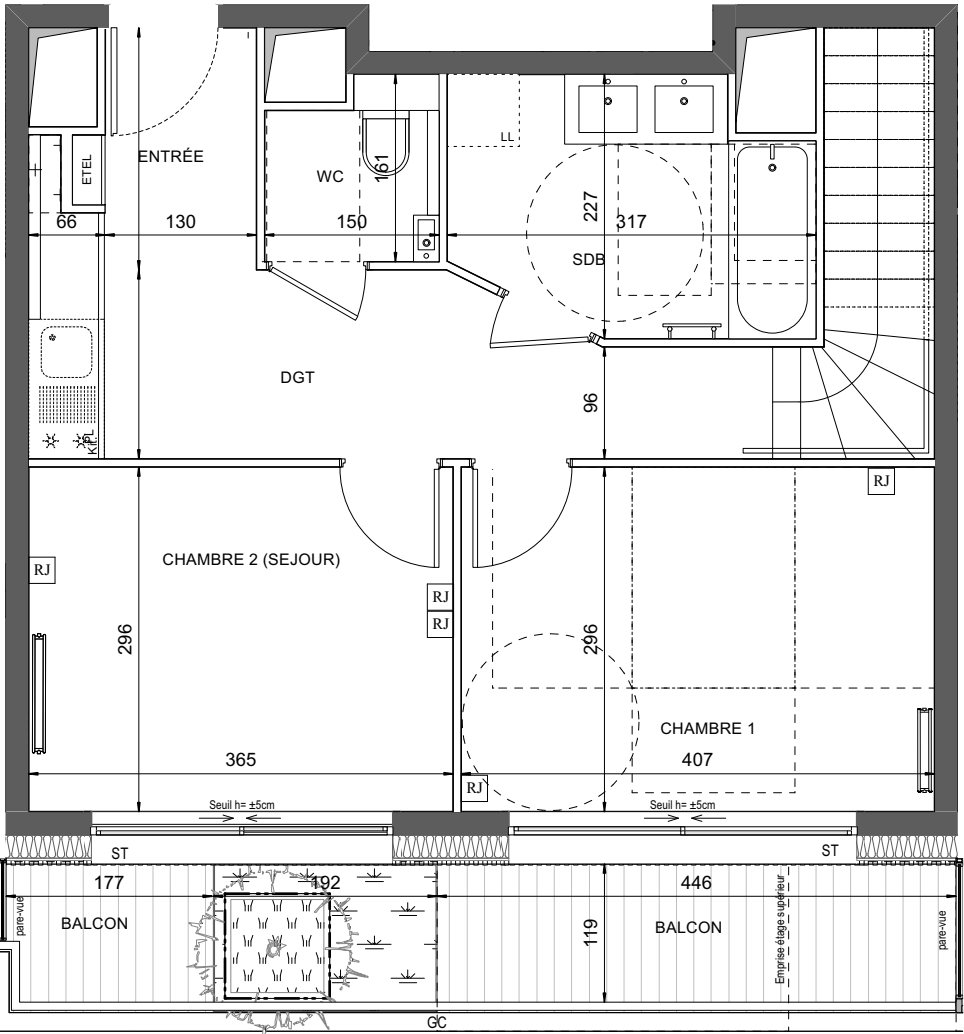
ENTRÉE	3,38 m²
SÉJOUR / CUISINE	38,57 m²
CHAMBRE 1	12,06 m²
CHAMBRE 2 (SEJOUR)	10,81 m²
SALLE DE BAINS	6,32 m²
WC	2,18 m²
DEGAGEMENT	8,95 m²
RANGEMENT	0,93 m²
SURFACE TOTALE HABITABLE	83,20 m²
BALCON	8,81 m²
TERRASSE	21,54 m²
SURFACE TOTALE HABITABLE ET ANNEXES	113,55 m²

LEGENDE 1/3

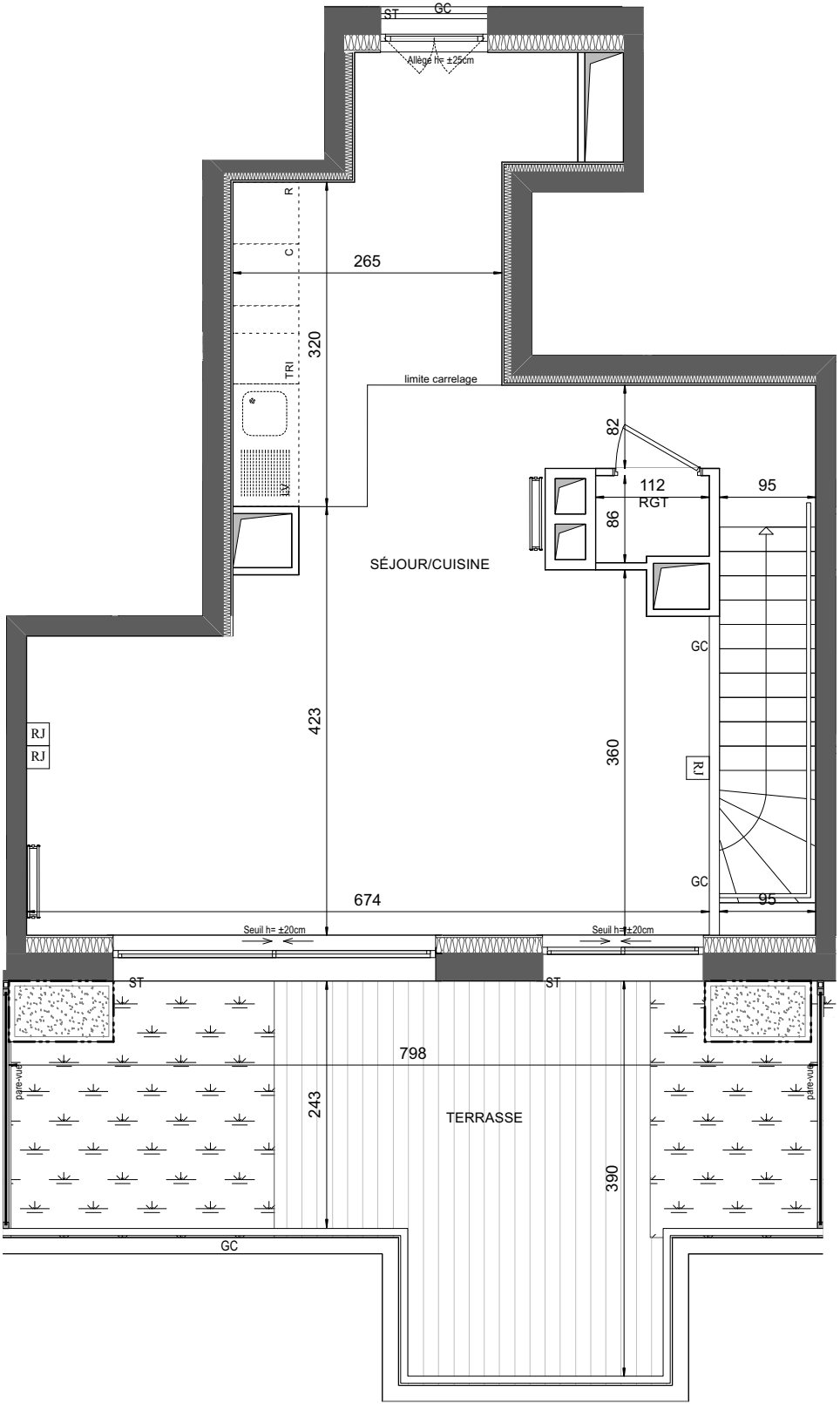
RJ	Prise RJ 45		Sèche Serviette
AV	Allège Vitrée		Radiateur
ST	Stores Extérieurs	R	Réfrigérateur
VR	Volets roulants	LV	Lave Vaisselle
GC	Garde-corps	LL	Lave Linge
	Soffite / faux plafond	C	Cuisson
ETEL	Esp. techn. elect. du lgt	TRI	Tri sélectif
PL	Placard		Retombée de poutre
	Bac planté Ht : ±5cm		Limite privative
	Bac planté et arbuste Ht : ±90cm		
	Bac planté (roseraie) treille métallique en façade Ht = ±40cm		

Indice notaire  
Echelle : 0 50 100 200cm

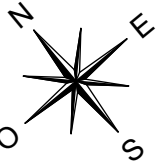
N° B52



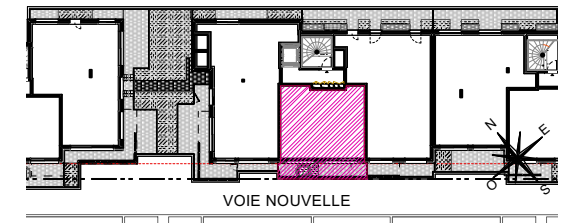
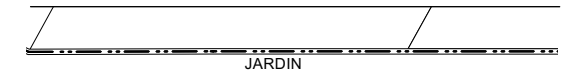
NIVEAU BAS



NIVEAU HAUT



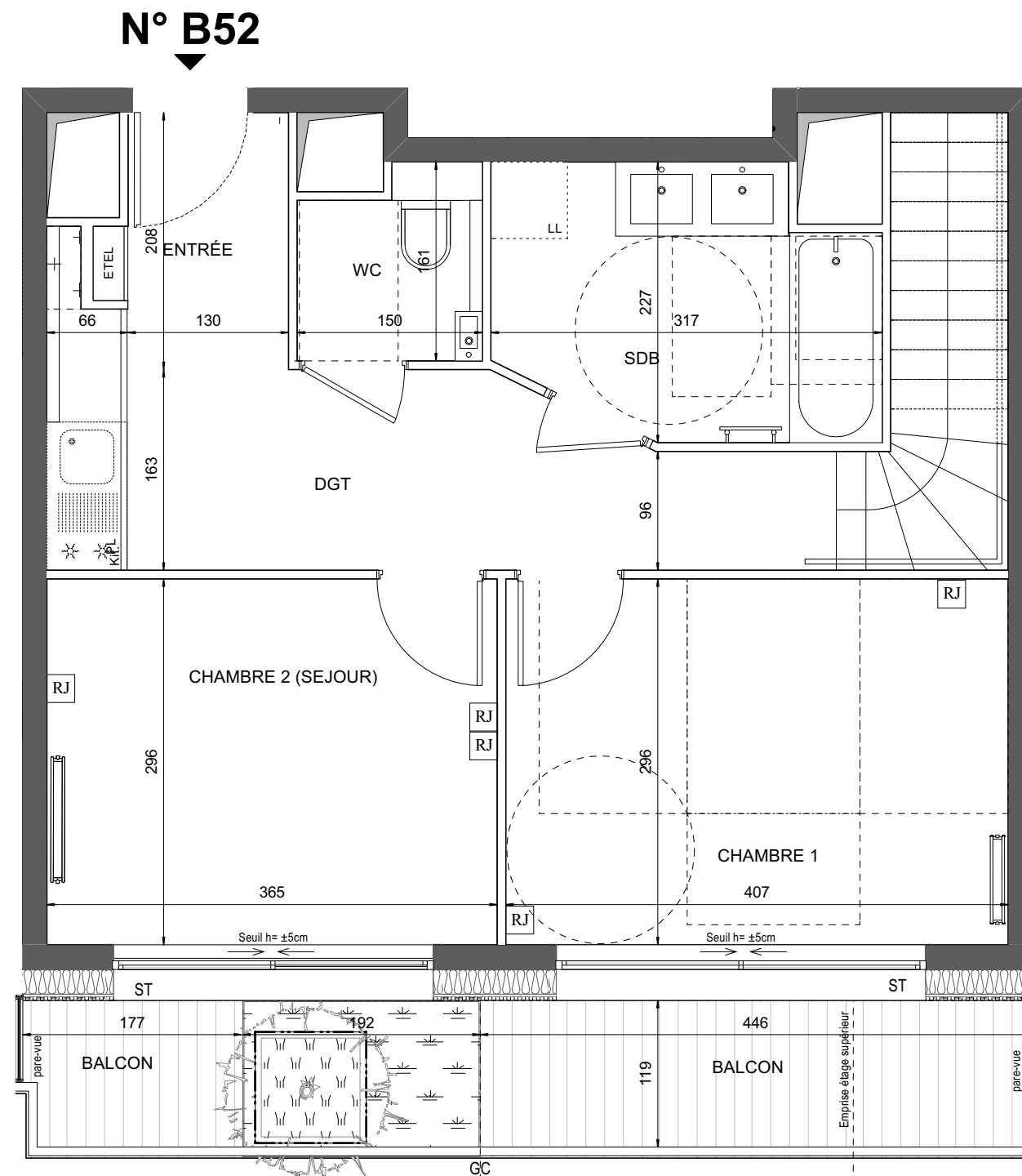
Nota†: Les surfaces des placards sont comprises dans celles des pièces où ils se situent. Des modifications sont susceptibles d'être apportées à ce plan en fonction des nécessités techniques et réglementaires de la réalisation, tant en ce qui concerne les dimensions libres que l'équipement.‡ Les soffites, faux-plafonds, retombées, gaines techniques, canalisations, trappes de visite, descentes d'eaux pluviales, équipements électriques, ne sont pas systématiquement représentés ou le sont à titre indicatif. Les dimensions et les implantations des appareils de chauffage, lorsqu'ils sont représentés, sont indicatifs et seront soumis à la conformité de l'étude thermique.



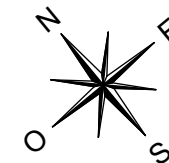
## HALL B

## APPARTEMENT DE 3 PIECES DUPLEX

n° B52 au 5ème étage





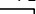




NIVEAU BAS



## LEGENDE

2/3

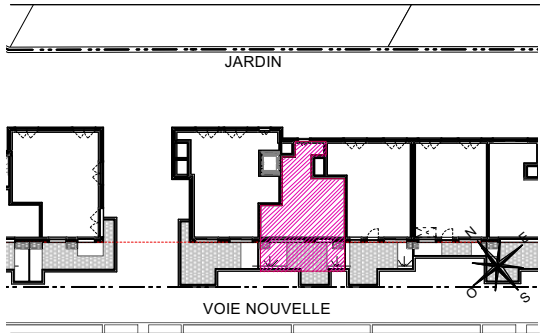
	Prise RJ 45		Sèche Serviette
AV	Allège Vitrée		Radiateur
ST	Stores Extérieurs	R	Réfrigérateur
VR	Volets roulants	LV	Lave Vaisselle
GC	Garde-corps	LL	Lave Linge
	Soffite / faux plafond	C	Cuisson
ETEL	Esp. techn. elect. du lgt	TRI	Tri sélectif
PL	Placard		
	Bac planté Ht : ±5cm	---	Retombée de poutre
	Bac planté et arbuste Ht : ±90cm	---	Limite privative
	Bac planté (roseraie) treille métallique en façade Ht = ±40cm		

---

Indice notaire
Novembre 2021

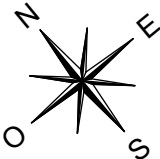
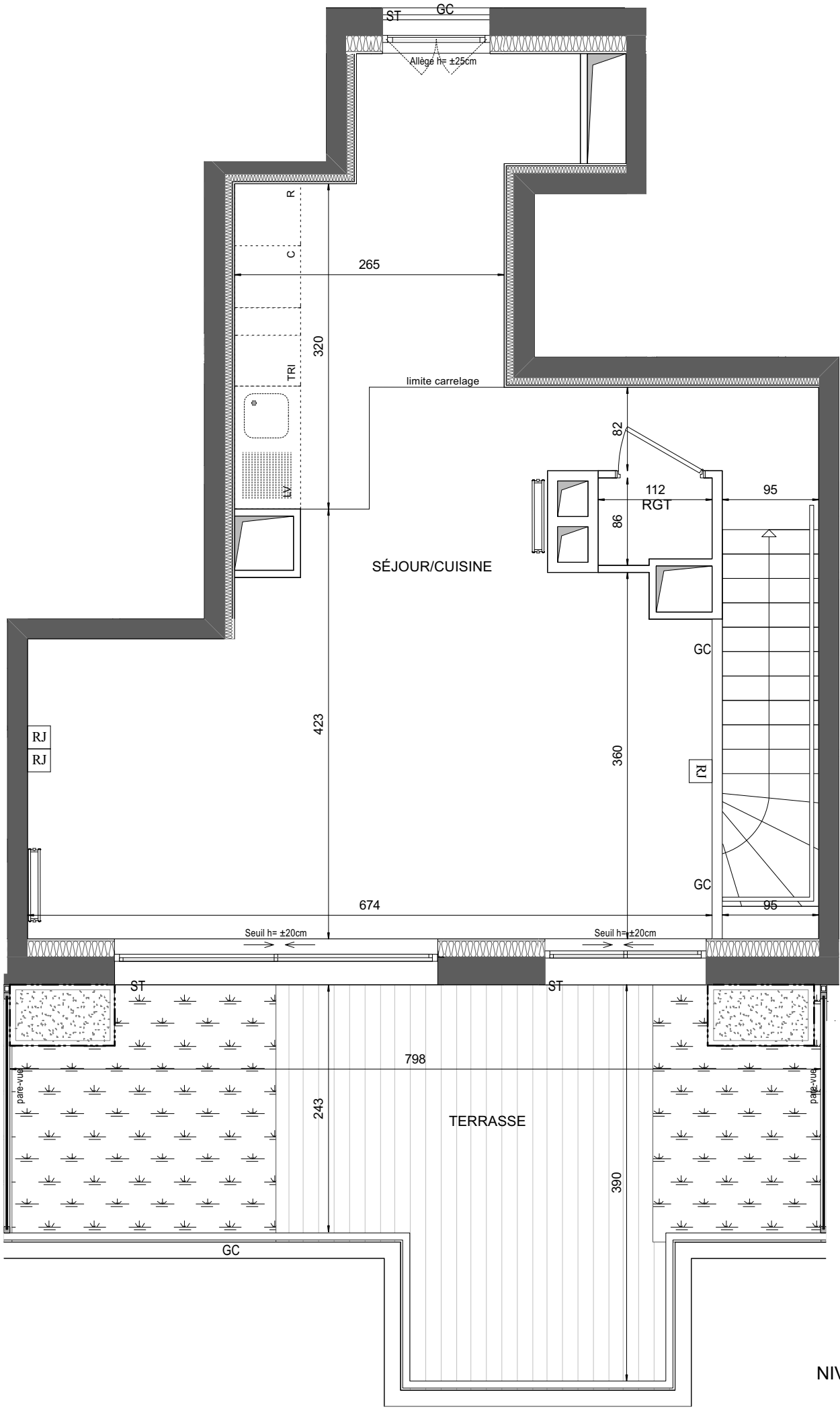
Echelle : 

*Noté 4 : Les surfaces des placards sont comprises dans celles des pièces où ils se situent. Des modifications sont susceptibles d'être apportées à ce plan en fonction des nécessités techniques et réglementaires de la réalisation, tant en ce qui concerne les dimensions libres que l'équipement. † Les soffites, faux-plafonds, retombées, gaines techniques, canalisations, trappes de visite, descentes d'eaux pluviales, équipements électriques, ne sont pas systématiquement représentés ou le sont à titre indicatif. Les dimensions et les implantations des appareils de chauffage, lorsqu'ils sont représentés, sont indicatifs et seront soumis à la conformité de l'étude thermique.*



HALL B

APPARTEMENT DE 3 PIECES DUPLEX  
n° B52 au 5ème étage



NIVEAU HAUT

Nota1: Les surfaces des placards sont comprises dans celles des pièces où ils se situent. Des modifications sont susceptibles d'être apportées à ce plan en fonction des nécessités techniques et réglementaires de la réalisation, tant en ce qui concerne les dimensions libres que l'équipement.1 Les soffites, faux-plafonds, retombées, gaines techniques, canalisations, trappes de visite, descentes d'eaux pluviales, équipements électriques, ne sont pas systématiquement représentés ou le sont à titre indicatif. Les dimensions et les implantations des appareils de chauffage, lorsqu'ils sont représentés, sont indicatifs et seront soumis à la conformité de l'étude thermique.

LEGENDE

3/3

RJ	Prise RJ 45		Sèche Serviette
AV	Allège Vitrée		Radiateur
ST	Stores Extérieurs	R	Réfrigérateur
VR	Volets roulants	LV	Lave Vaisselle
GC	Garde-corps	LL	Lave Linge
	Soffite / faux plafond	C	Cuisson
ETEL	Esp techn. elect. du lgt	TRI	Tri sélectif
PL	Placard		
	Bac planté Ht : ±5cm		
	Bac planté et arbuste Ht : ±90cm		
	Bac planté (roseraie) treille métallique en façade Ht = ±40cm		

Indice notaire

Novembre 2021

Echelle :

0

50

100

200cm

Hamonic•Masson & Associés