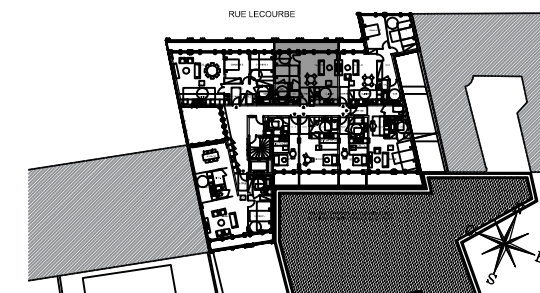
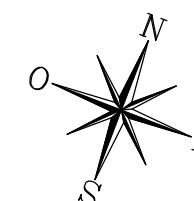
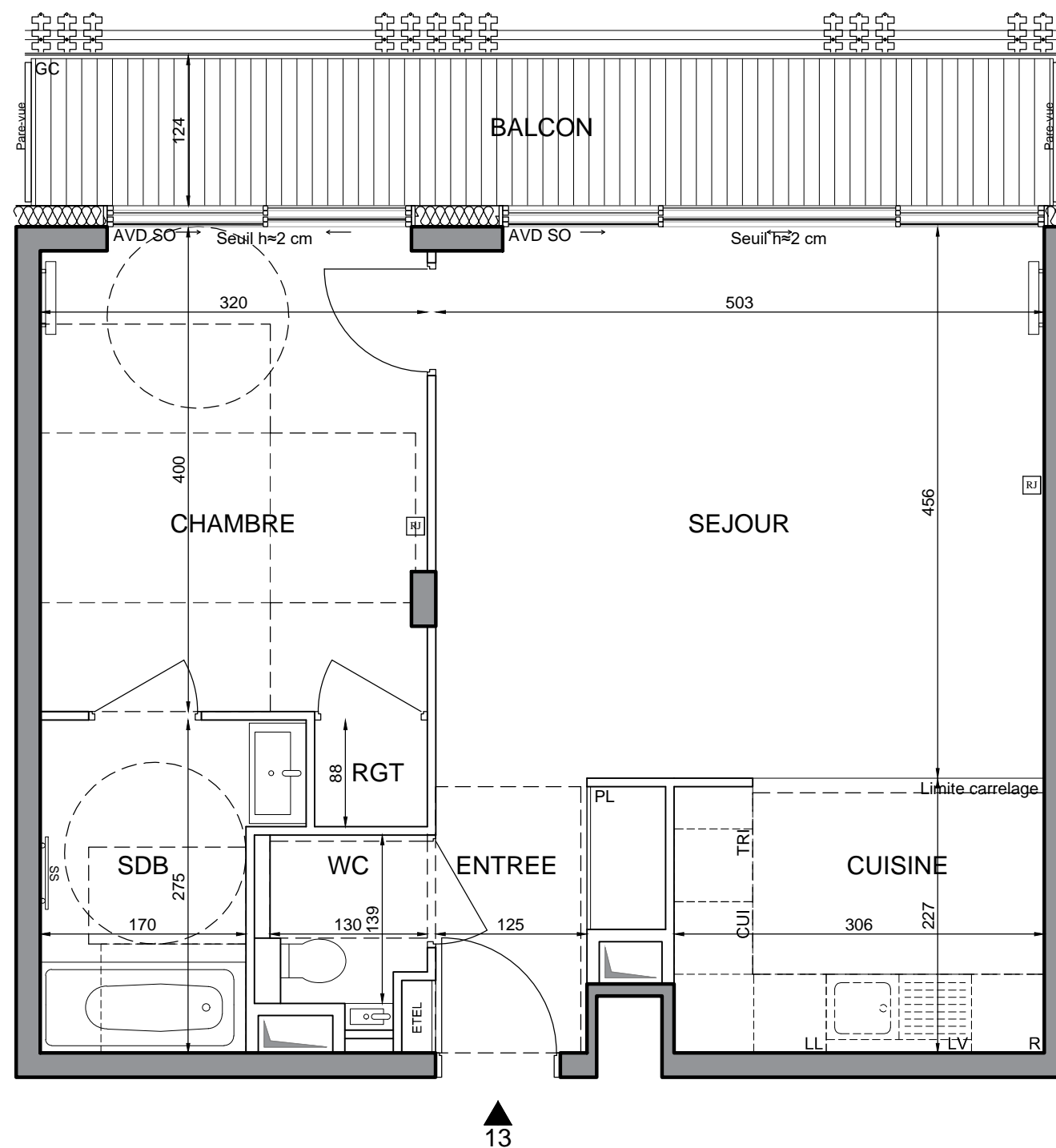


307 RUE LECOURBE - PARIS 15



APPARTEMENT DE 2 PIECES
n° 13 au 1er étage

| | |
|---|-----------------|
| ENTREE | 3.61 m² |
| SEJOUR/CUISINE | 29.69 m² |
| CHAMBRE | 12.61 m² |
| RGT | 0.82 m² |
| SALLE DE BAINS | 5.11 m² |
| WC | 2.00 m² |
| SURFACE TOTALE HABITABLE | 53.84 m² |
| BALCON | 10.25 m² |
| SURFACE TOTALE HABITABLE ET ANNEXE | 64.09 m² |



LEGENDE

| | | | |
|----------|---------------------------|------------|---------------------|
| [RJ] | Prise RJ 45 | [R] | Radiateur |
| AV | Allège vitrée | [SS] | Sèche-serviette |
| AP | Allège pleine | PL | Placard |
| AVD | Double chassis coulissant | R | Réfrigérateur |
| SO | Sans occultation | LV | Lave Vaiselle |
| AO | Avec occultation | LL | Lave Linge |
| GC | Garde-corps | CUI | Cuisson |
| [Dotted] | Soffite / faux-plafond | TRI | Tri sélectif |
| ETEL | Esp techn. elect. du lgt | [Metallic] | Claustra métallique |

Indice 0 Septembre 2019

Echelle : 0 50 100 200cm



JEAN MARC IBOS MYRTO VITART ARCHITECTES

.Nota : Les surfaces des placards sont comprises dans celles des pièces où ils se situent. Des modifications sont susceptibles d'être apportées à ce plan en fonction des nécessités techniques et réglementaires de la réalisation, tant en ce qui concerne les dimensions libres que l'équipement. Les soffites, faux-plafonds, retombées, gaines techniques, canalisations, trappes de visite, descentes d'eaux pluviales, équipements électriques, ne sont pas systématiquement représentés ou le sont à titre indicatif. Les dimensions et les implantations des appareils de chauffage, lorsqu'ils sont représentés, sont indicatifs et seront soumis à la conformité de l'étude thermique.