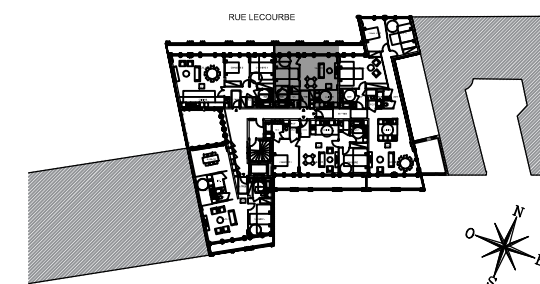
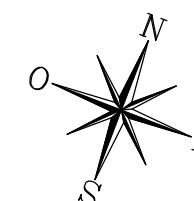
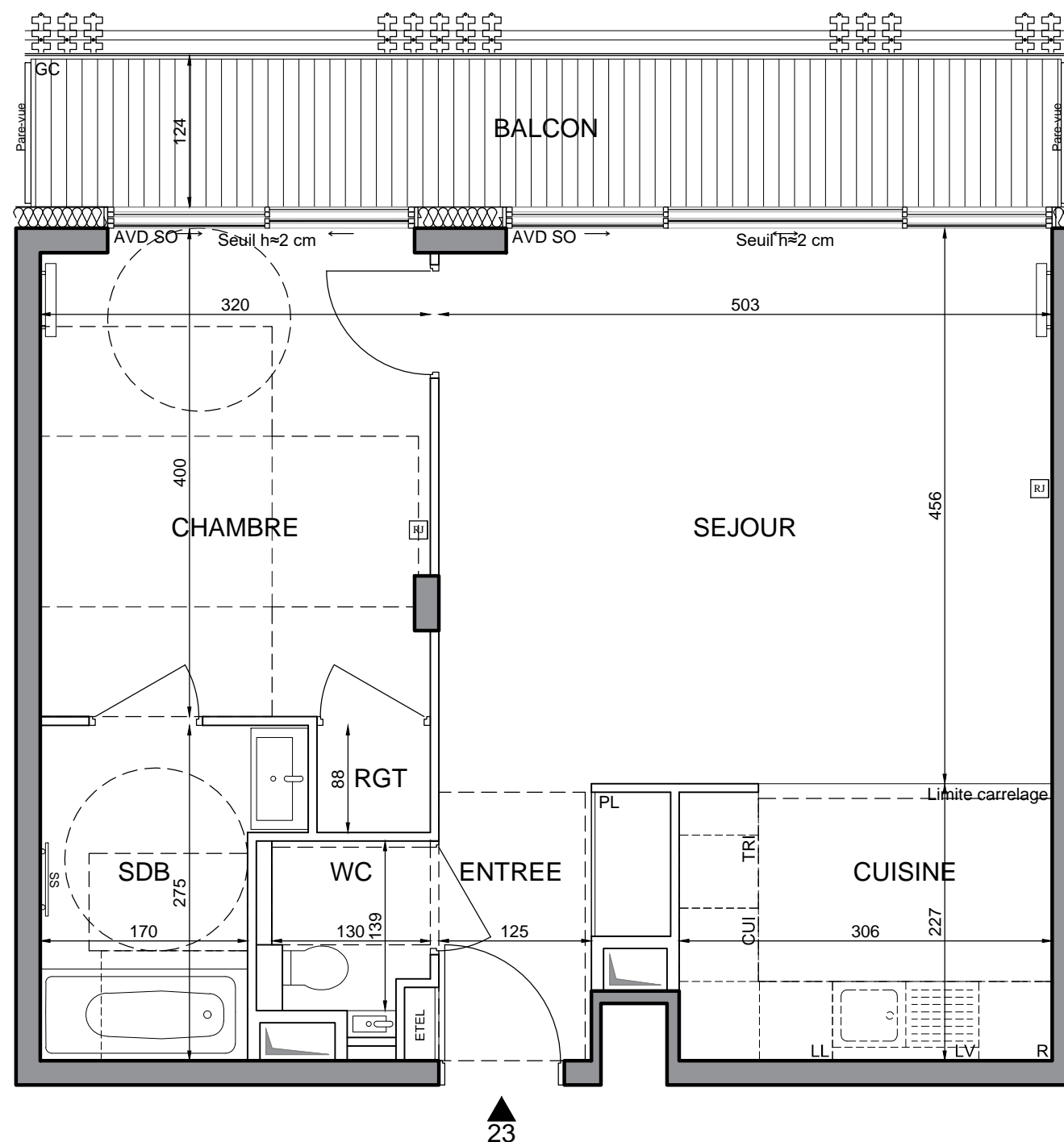


307 RUE LECOURBE - PARIS 15



**APPARTEMENT DE 2 PIECES**  
n° 23 au 2ème étage

|   |                 |
|---|-----------------|
| ENTREE                                    | 3.61 m²         |
| SEJOUR/CUISINE                            | 29.69 m²        |
| CHAMBRE                                   | 12.61 m²        |
| RGT                                       | 0.82 m²         |
| SALLE DE BAINS                            | 5.11 m²         |
| WC  | 2.00 m²         |
| <b>SURFACE TOTALE HABITABLE</b>           | <b>53.84 m²</b> |
| BALCON                                    | 10.25 m²        |
| <b>SURFACE TOTALE HABITABLE ET ANNEXE</b> | <b>64.09 m²</b> |



**LEGENDE**

|          |                           |            |                     |
|----------|---------------------------|------------|---------------------|
| [RJ]     | Prise RJ 45               | [R]        | Radiateur           |
| AV       | Allège vitrée             | [SS]       | Sèche-serviette     |
| AP       | Allège pleine             | PL         | Placard             |
| AVD      | Double chassis coulissant | R          | Réfrigérateur       |
| SO       | Sans occultation          | LV         | Lave Vaiselle       |
| AO       | Avec occultation          | LL         | Lave Linge          |
| GC       | Garde-corps               | CUI        | Cuisson             |
| [Dotted] | Soffite / faux-plafond    | TRI        | Tri sélectif        |
| ETEL     | Esp techn. elect. du lgt  | [Metallic] | Claustra métallique |

Indice 0 Septembre 2019

Echelle : 0 50 100 200cm



JEAN MARC IBOS MYRTO VITART ARCHITECTES

*.Nota : Les surfaces des placards sont comprises dans celles des pièces où ils se situent. Des modifications sont susceptibles d'être apportées à ce plan en fonction des nécessités techniques et réglementaires de la réalisation, tant en ce qui concerne les dimensions libres que l'équipement. Les soffites, faux-plafonds, retombées, gaines techniques, canalisations, trappes de visite, descentes d'eaux pluviales, équipements électriques, ne sont pas systématiquement représentés ou le sont à titre indicatif. Les dimensions et les implantations des appareils de chauffage, lorsqu'ils sont représentés, sont indicatifs et seront soumis à la conformité de l'étude thermique.*