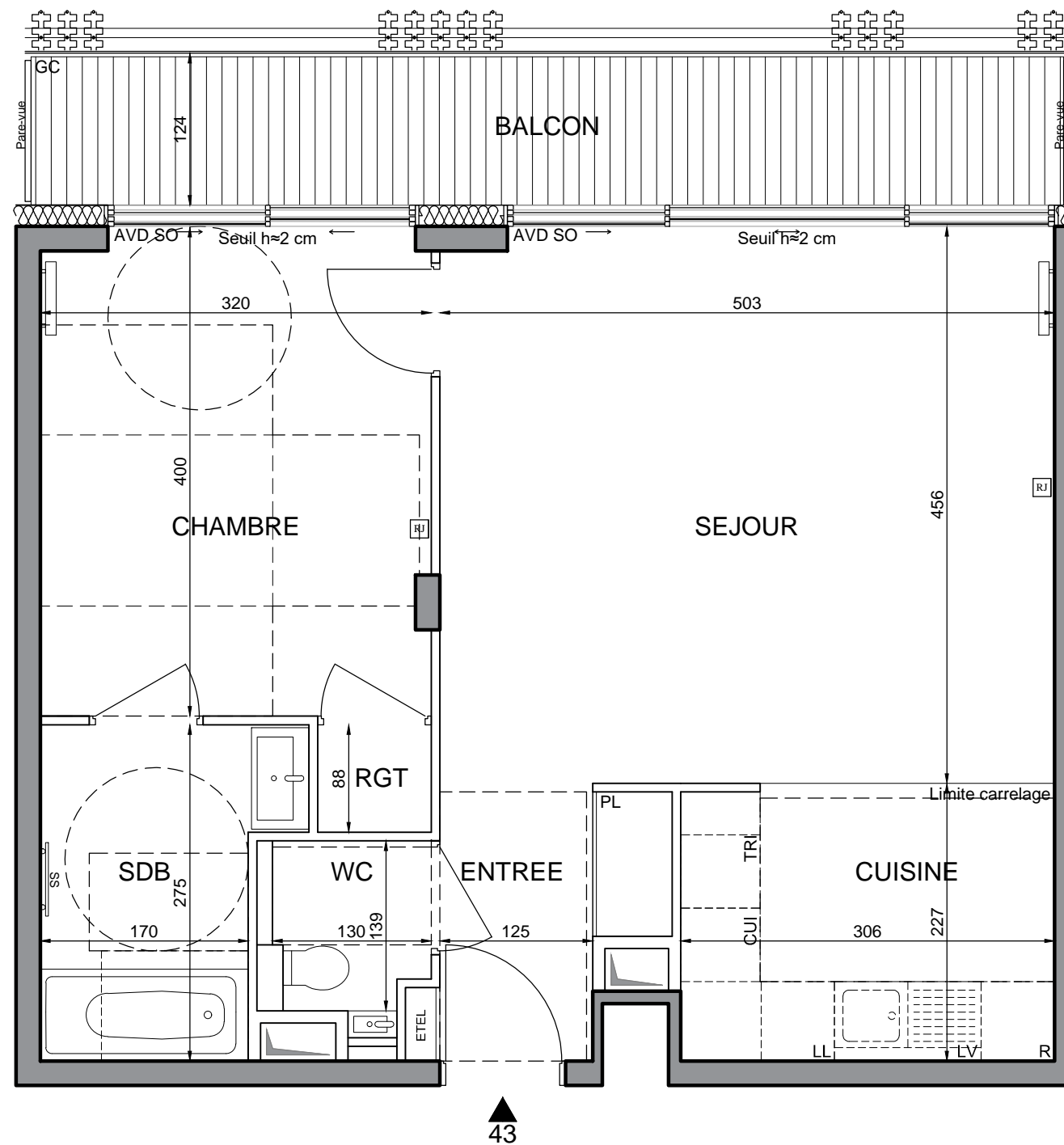
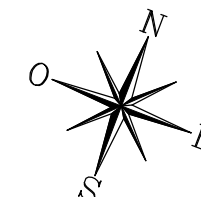


APPARTEMENT DE 2 PIECES
n° 43 au 4ème étage

ENTREE	3.61 m²
SEJOUR/CUISINE	29.69 m²
CHAMBRE	12.61 m²
RGT	0.82 m²
SALLE DE BAINS	5.11 m²
WC	2.00 m²
SURFACE TOTALE HABITABLE	53.84 m²
BALCON	10.25 m²
SURFACE TOTALE HABITABLE ET ANNEXE	64.09 m²



43



LEGENDE

[RJ]	Prise RJ 45		Radiateur
AV	Allège vitrée		Sèche-serviette
AP	Allège pleine	PL	Placard
AVD	Double chassis coulissant	R	Réfrigérateur
SO	Sans occultation	LV	Lave Vaiselle
AO	Avec occultation	LL	Lave Linge
GC	Garde-corps	CUI	Cuisson
	Soffite / faux-plafond	TRI	Tri sélectif
EDEL	Esp techn. elect. du lgt		Claustra métallique

Indice 0 Septembre 2019

Echelle :



.Nota : Les surfaces des placards sont comprises dans celles des pièces où ils se situent. Des modifications sont susceptibles d'être apportées à ce plan en fonction des nécessités techniques et réglementaires de la réalisation, tant en ce qui concerne les dimensions libres que l'équipement. Les soffites, faux-plafonds, retombées, gaines techniques, canalisations, trappes de visite, descentes d'eaux pluviales, équipements électriques, ne sont pas systématiquement représentés ou le sont à titre indicatif. Les dimensions et les implantations des appareils de chauffage, lorsqu'ils sont représentés, sont indicatifs et seront soumis à la conformité de l'étude thermique.