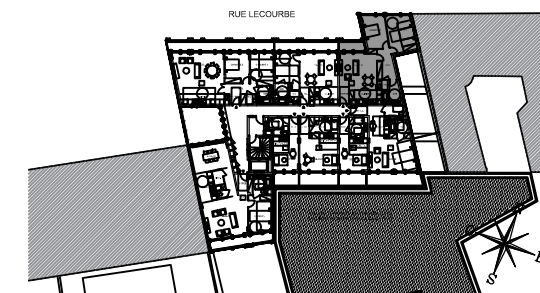
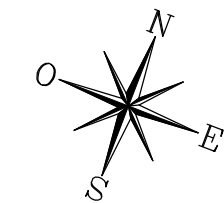
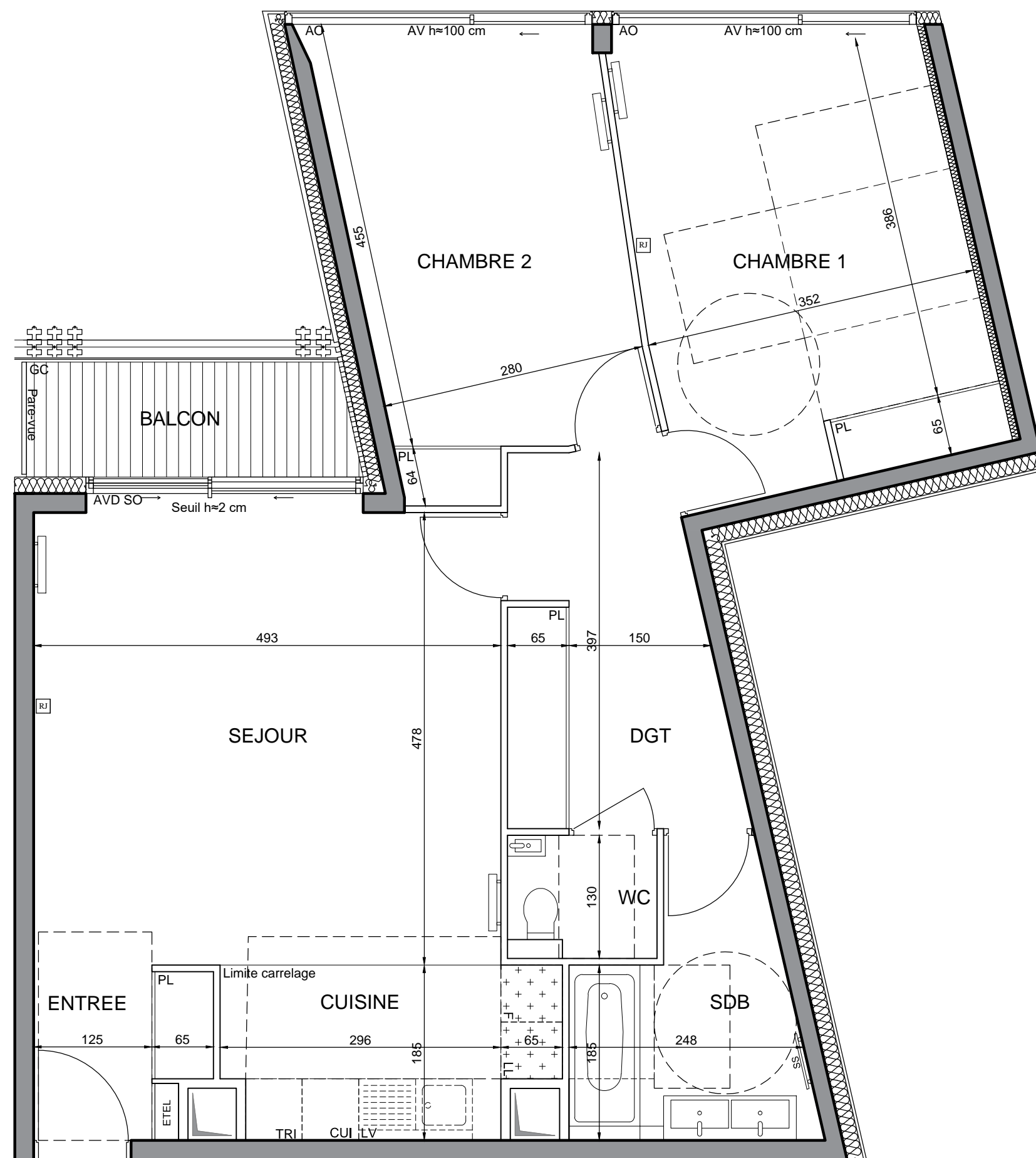


307 RUE LECOURBE - PARIS 15



APPARTEMENT DE 3 PIECES
n° 14 au 1^{ème} étage

ENTREE	3.05 m ²
SEJOUR/CUISINE	30.24 m ²
CHAMBRE 1	16.80 m ²
CHAMBRE 2	13.68 m ²
SALLE DE BAINS	6.15 m ²
WC	2.05 m ²
DEGAGEMENT	8.55 m ²
SURFACE TOTALE HABITABLE	80.52 m²
BALCON	4.25 m ²
SURFACE TOTALE HABITABLE ET ANNEXE	84.77 m²



LEGENDE

[RJ]	Prise RJ 45	[R]	Radiateur
AV	Allège vitrée	[SS]	Sèche-serviette
AP	Allège pleine	PL	Placard
AVD	Double chassis coulissant	R	Réfrigérateur
SO	Sans occultation	LV	Lave Vaiselle
AO	Avec occultation	LL	Lave Linge
GC	Garde-corps	CUI	Cuisson
[Soffite]	Soffite / faux-plafond	TRI	Tri sélectif
ETEL	Esp techn. elect. du lgt	[Claustra]	Claustra métallique

Indice 0 Septembre 2019
Echelle : 0 50 100 200cm



JEAN MARC IBOS MYRTO VITART ARCHITECTES

.Nota : Les surfaces des placards sont comprises dans celles des pièces où ils se situent. Des modifications sont susceptibles d'être apportées à ce plan en fonction des nécessités techniques et réglementaires de la réalisation, tant en ce qui concerne les dimensions libres que l'équipement. Les soffites, faux-plafonds, retombées, gaines techniques, canalisations, trappes de visite, descentes d'eaux pluviales, équipements électriques, ne sont pas systématiquement représentés ou le sont à titre indicatif. Les dimensions et les implantations des appareils de chauffage, lorsqu'ils sont représentés, sont indicatifs et seront soumis à la conformité de l'étude thermique.