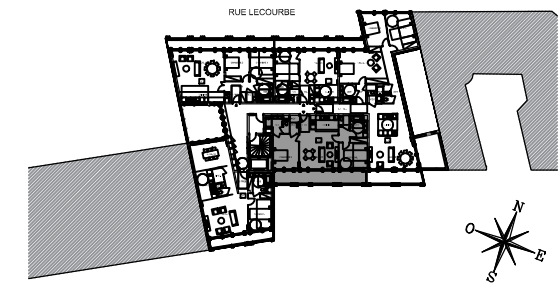
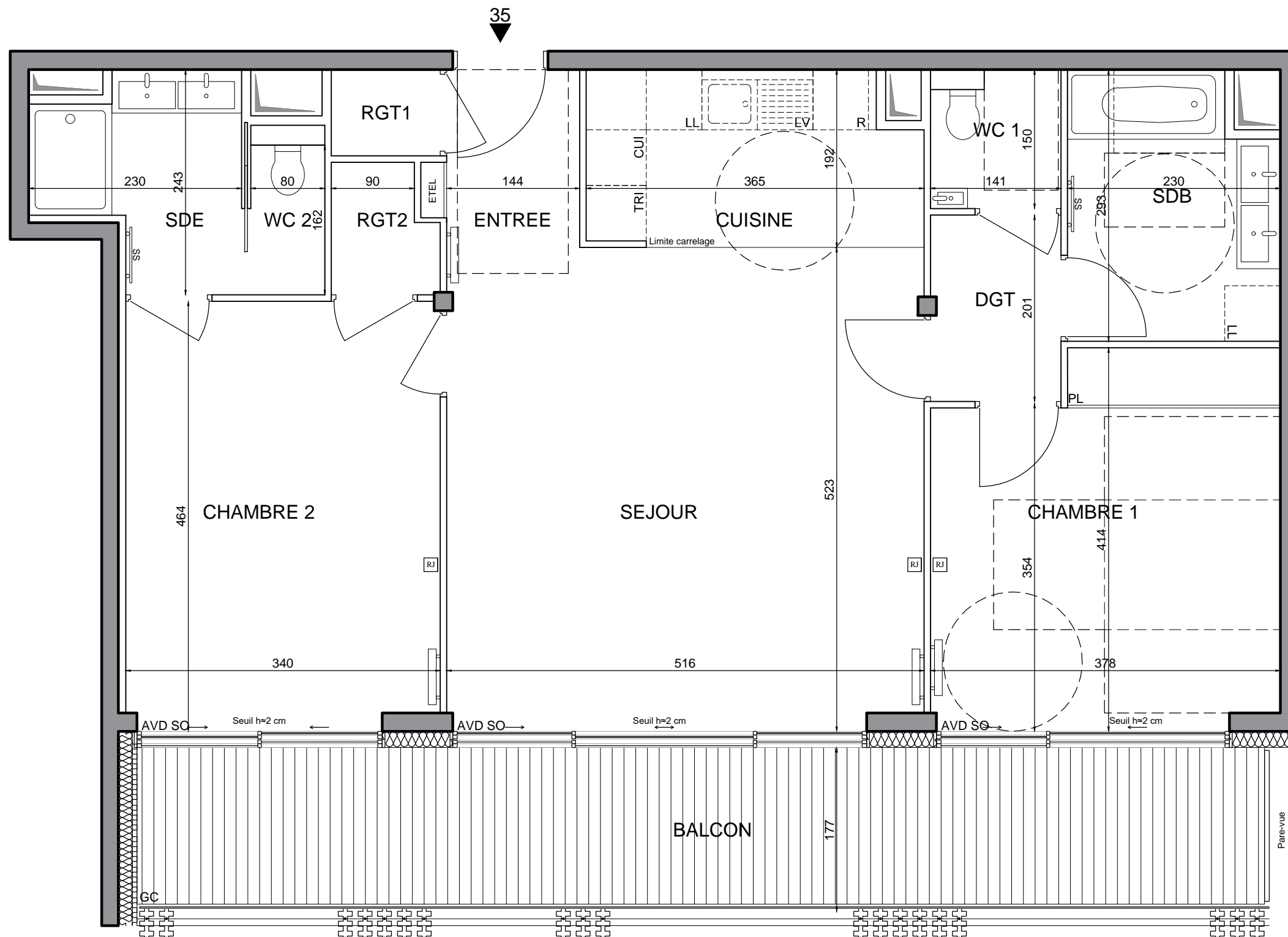


307 RUE LECOURBE - PARIS 15



**APPARTEMENT DE 3 PIECES**  
n° 35 au 3ème étage

ENTREE	2.76 m²
SEJOUR/CUISINE	33.42 m²
CHAMBRE 1	14.58 m²
CHAMBRE 2	15.63 m²
SALLE D'EAU	4.35 m²
SALLE DE BAINS	6.30 m²
WC 1	2.12 m²
WC 2	1.46 m²
DEGAGEMENT	2.83 m²
RANGEMENT 1	1.10 m²
RANGEMENT 2	1.50 m²
<b>SURFACE TOTALE HABITABLE</b>	<b>86.05 m²</b>
BALCON	20.60 m²
<b>SURFACE TOTALE HABITABLE ET ANNEXE</b>	<b>106.65 m²</b>

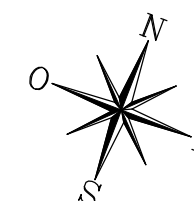


**LEGENDE**

[RJ]	Prise RJ 45	[R]	Radiateur
[AV]	Allège vitrée	[SS]	Sèche-serviette
[AP]	Allège pleine	[PL]	Placard
[AVD]	Double chassis coulissant	[R]	Réfrigérateur
[SO]	Sans occultation	[LV]	Lave Vaiselle
[AO]	Avec occultation	[LL]	Lave Linge
[GC]	Garde-corps	[CUI]	Cuisson
[Soffite]	Soffite / faux-plafond	[TRI]	Tri sélectif
[ETEL]	Esp techn. elect. du lgt	[C]	Clastra métallique

Indice 0 Septembre 2019

Echelle : 0 50 100 200cm



JEAN MARC IBOS MYRTO VITART ARCHITECTES

.Nota : Les surfaces des placards sont comprises dans celles des pièces où ils se situent. Des modifications sont susceptibles d'être apportées à ce plan en fonction des nécessités techniques et réglementaires de la réalisation, tant en ce qui concerne les dimensions libres que l'équipement. Les soffites, faux-plafonds, retombées, gaines techniques, canalisations, trappes de visite, descentes d'eaux pluviales, équipements électriques, ne sont pas systématiquement représentés ou le sont à titre indicatif. Les dimensions et les implantations des appareils de chauffage, lorsqu'ils sont représentés, sont indicatifs et seront soumis à la conformité de l'étude thermique.