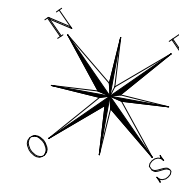


HALL A
APPARTEMENT DE 4 PIECES
n° A12 au 1er étage

ENTREE	5,54	m ²
SEJOUR	28,31	m ²
CUISINE	6,38	m ²
CHAMBRE 1	11,63	m ²
CHAMBRE 2	10,39	m ²
CHAMBRE 3	11,30	m ²
SALLE D'EAU	2,58	m ²
SALLE DE BAINS	6,25	m ²
WC	1,49	m ²
DEGAGEMENT	6,21	m ²
SURFACE TOTALE HABITABLE	90,09	m²
BALCON	12,69	m ²
SURFACE TOTALE HABITABLE ET ANNEXE	102,78	m²

LEGENDE

[RJ]	Prise RJ 45		Sèche Serviette
AV	Allège Vitrée		Radiateur
VR	Volet Roulant	R	Réfrigérateur
GC	Garde-corps	LV	Lave Vaisselle
	Soffite / faux plafond	LL	Lave Linge
ETEL	Esp techn. elect. du lgt	LC	Linéaire Complémentaire
PL	Placard	C	Cuisson
VB	Volet battant	- - -	Retombée de poutre
			Motorisation VR

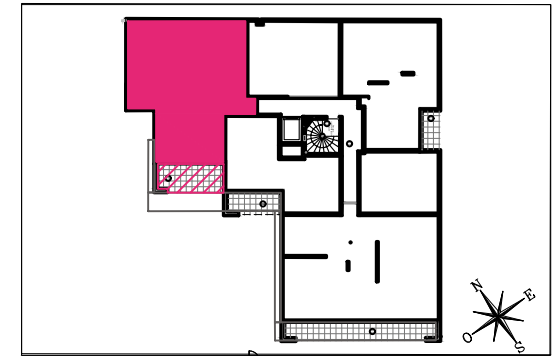
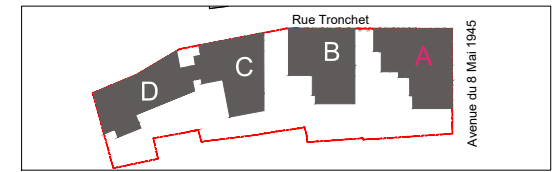
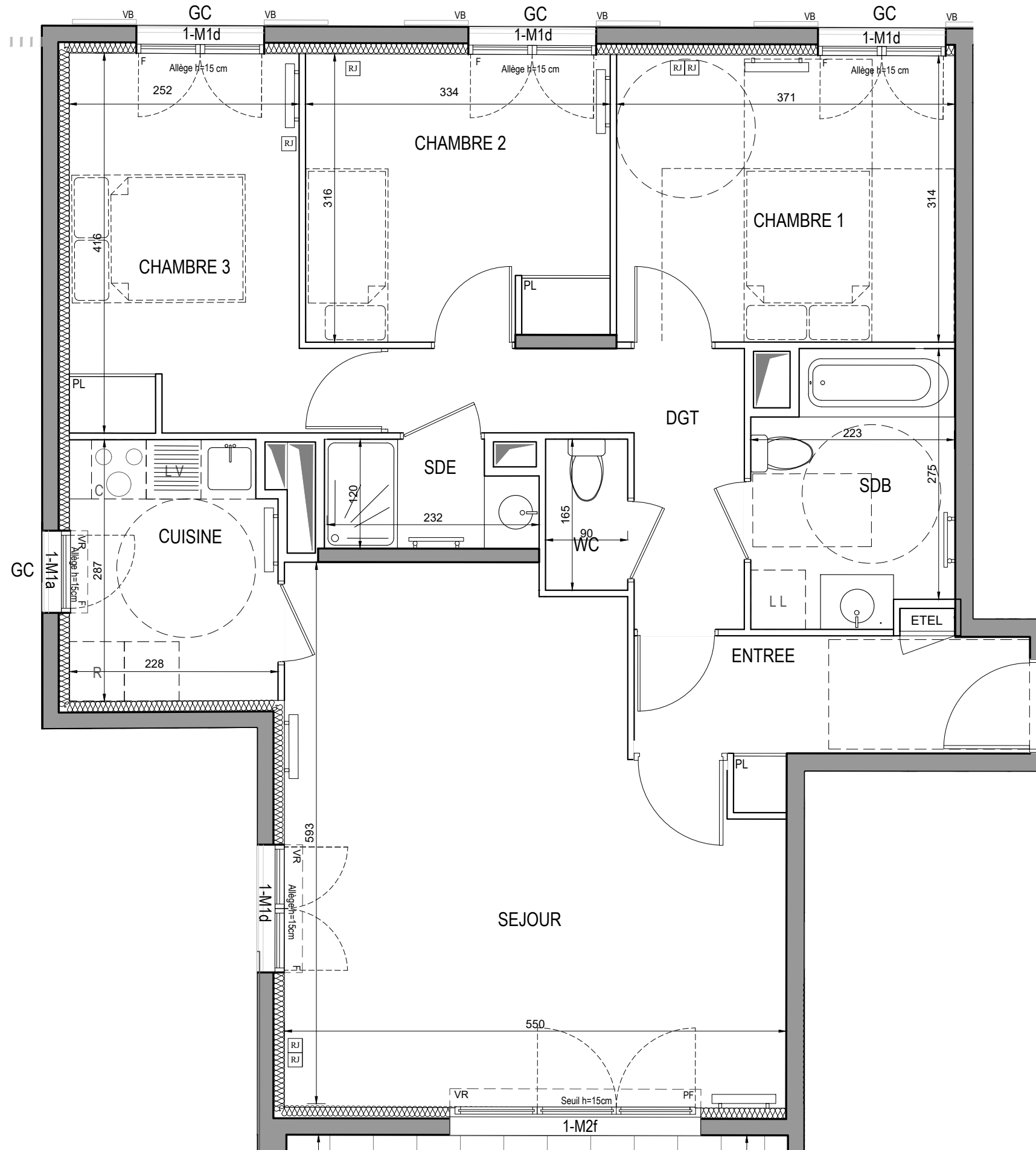


Nota 1 : Compte tenu de la déclivité de la rue Tronchet, le niveau de référence (rez-de-chaussée) pour nommer les étages est celui du hall d'entrée de chaque bâtiment.

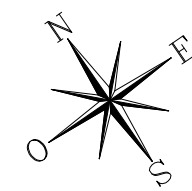
Nota 2 : Les surfaces des placards sont comprises dans celles des pièces où ils se situent. Des modifications sont susceptibles d'être apportées à ce plan en fonction des nécessités techniques et réglementaires de la réalisation, tant en ce qui concerne les dimensions libres que l'équipement. Les soffites, faux-plafonds, retombées, gaines techniques, canalisations, trappes de visite, descentes d'eaux pluviales, équipements électriques, ne sont pas systématiquement représentés ou le sont à titre indicatif. Les dimensions et les implantations des appareils de chauffage, lorsqu'ils sont représentés, sont indicatifs et seront soumis à la conformité de l'étude thermique.

Indice E JANVIER 2021

Echelle : 1/75



HALL A
APPARTEMENT DE 4 PIECES
n° A12 au 1er étage



LEGENDE			
[RJ]	Prise RJ 45	[SDB]	Sèche Serviette
AV	Allège Vitrée	[R]	Radiateur
VR	Volet Roulant	LV	Lave Vaisselle
GC	Garde-corps	LL	Lave Linge
[Soffite]	Soffite / faux plafond	LC	Linéaire Complémentaire
ETEL	Esp. techn. elect. du lgt	C	Cuisson
PL	Placard	---	Retombée de poutre
VB	Volet battant	[VR]	Motorisation VR

Indice E JANVIER 2021
Echelle : 1/50 0 50 100 200cm

Nota 1: Compte tenu de la déclivité de la rue Tronchet, le niveau de référence (rez-de-chaussée) pour nommer les étages est celui du hall d'entrée de chaque bâtiment.
Nota 2: Les surfaces des placards sont comprises dans celles des pièces où ils se situent. Des modifications sont susceptibles d'être apportées à ce plan en fonction des nécessités techniques et réglementaires de la réalisation, tant en ce qui concerne les dimensions libres que l'équipement. Les soffites, faux-plafonds, retombées, gaines techniques, canalisations, trappes de visite, descentes d'eaux pluviales, équipements électriques, ne sont pas systématiquement représentés ou le sont à titre indicatif. Les dimensions et les implantations des appareils de chauffage, lorsqu'ils sont représentés, sont indicatifs et seront soumis à la conformité de l'étude thermique.