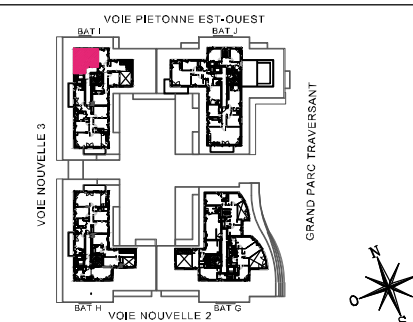


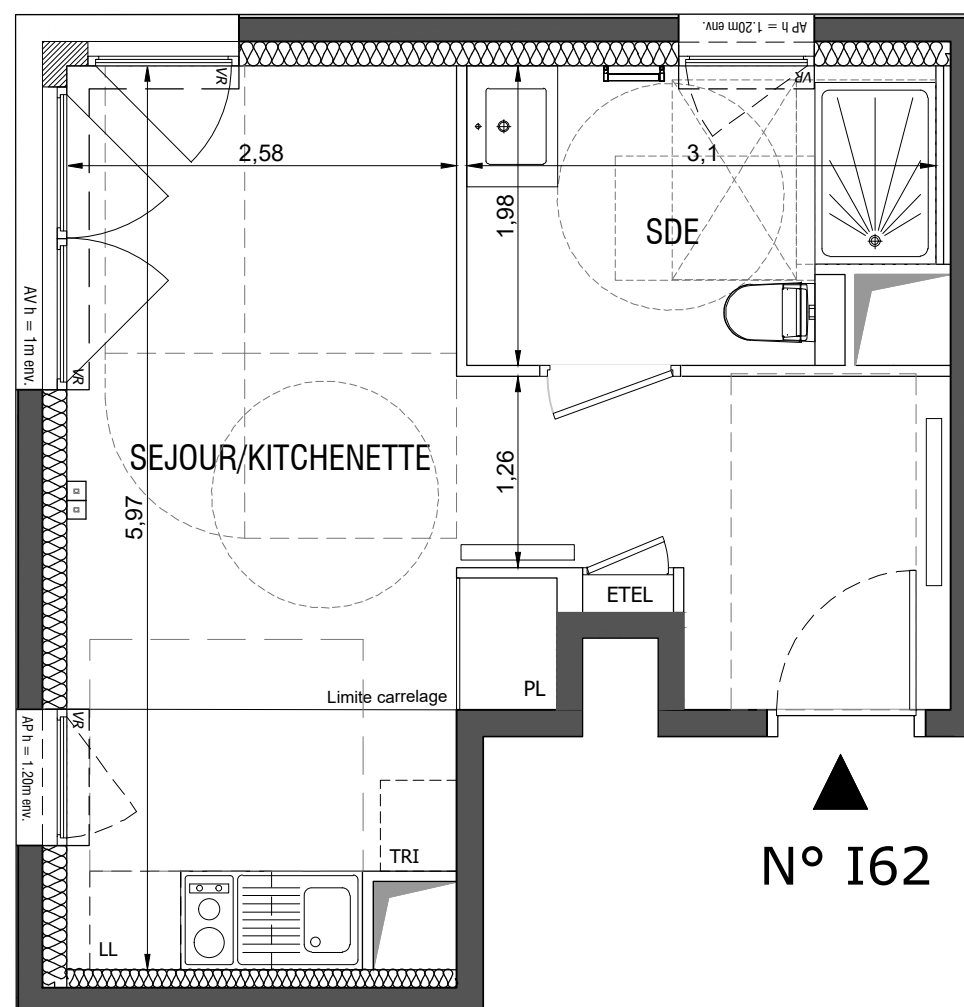


ZAC DE L'ARSENAL - LOT A4
RUEIL MALMAISON



**HALL I
STUDIO**
n° I62 au 6ème étage

SEJOUR/KITCHENETTE	21,34 m²
SALLE D'EAU	5,72 m²
SURFACE TOTALE HABITABLE	27.06 m²



N° I62

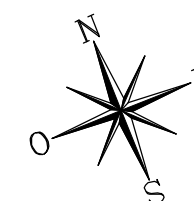
LEGENDE

Prise RJ 45	Sèche Serviette
AP Allège Pleine	Radiateur
AV Allège Vitrée	R Réfrigérateur
VR Volet Roulant	LV Lave Vaisselle
BSO Brise soleil lames orientables	LL Lave Linge
GC Garde-corps	C Cuisson
Soffite / faux plafond	TRI Tri sélectif
ETEL Esp techn. elect. du lgt	- - - Retombée de poutre
PL Placard	

1/1 HSP env. 2.50m

Indice A Octobre 2018

Echelle :



Agence Marie-Odile FOUCRAS ARCHITECTE

Noter les surfaces de plancher dans les pièces et dans les espaces où il se situe. Dans les applications, les surfaces et les appareils de plomberie font partie des surfaces techniques et également de la distribution d'eau qui concerne des dimensions libres que l'équipement. Les soffites, faux plafonds, toiles et autres équipements sont à considérer comme des surfaces de plancher. Les équipements de plomberie sont représentés par des symboles et des lettres. Les dimensions et les implantations des appareils de chauffage et de refroidissement sont indiqués par des traits de pointillés et des traits de tirets. Les dimensions et les implantations des appareils de chauffage et de refroidissement sont indiqués par des traits de pointillés et des traits de tirets.