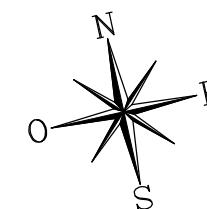


HALL D
APPARTEMENT DE 3 PIECES
n° D02 au RDC

ENTREE	5,69 m ²
SEJOUR / CUISINE	31,21 m ²
CHAMBRE 1	11,56 m ²
CHAMBRE 2	10,90 m ²
SALLE DE BAINS	5,56 m ²
SALLE D'EAU	2,89 m ²
WC	2,04 m ²
LINGERIE	2,21 m ²
DEGAGEMENT	1,51 m ²
SURFACE TOTALE HABITABLE	73,57 m²
TERRASSE	16,89 m ²
JARDIN	52,35 m ²
SURFACE TOTALE HABITABLE ET ANNEXE	142,81 m²



LEGENDE

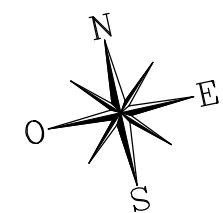
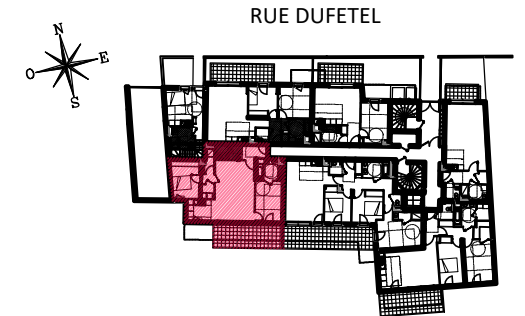
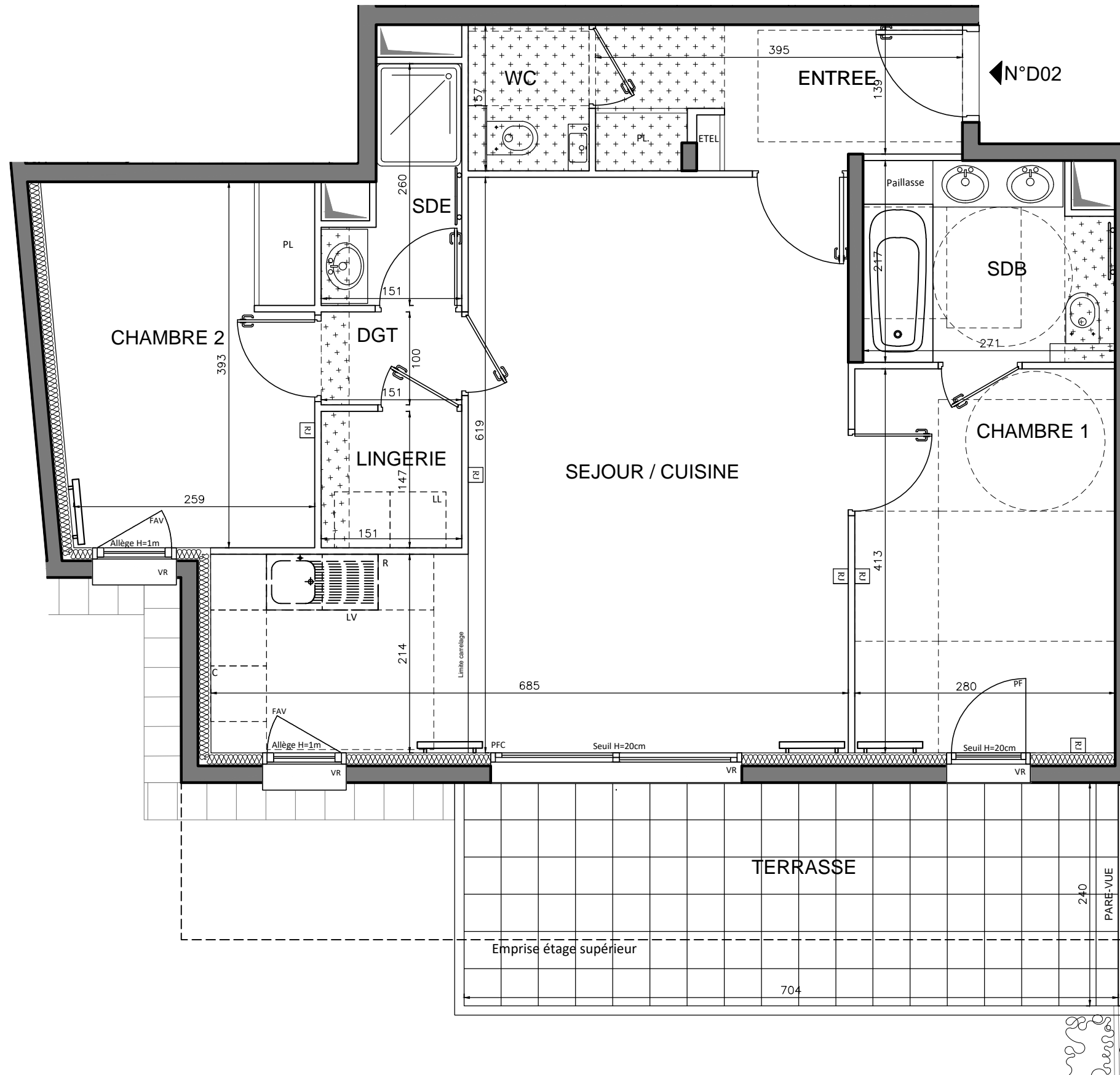
	Prise RJ 45	F	Fenêtre
	Sèche serviette	PF	Porte fenêtre
	Radiateur	PFC	Porte fenêtre coulissante
R	Réfrigérateur	FAV	Fenêtre allège vitrée
LV	Lave vaisselle	FOB	Fenêtre Oscillo battante
LL	Lave linge	FS	Fenêtre à soufflet
C	Cuisson	VR	Volet battant
ETEL	Esp techn. elect. du lgt	VR	Volet roulant
PL	Placard		Soffite / faux plafond
GC	Garde-corps		Retombée de poutre

Indice A 27/10/2018

Echelle : 1/75

CLCT Architectes

D02 1/2



LEGENDE			
[RJ]	Prise RJ 45	F	Fenêtre
[Sèche]	Sèche serviette	PF	Porte fenêtre
[R]	Radiateur	PFC	Porte fenêtre coulissante
[R]	Réfrigérateur	FAV	Fenêtre allège vitrée
[LV]	Lave vaisselle	FOB	Fenêtre Oscillo battante
[LL]	Lave linge	FS	Fenêtre à soufflet
[C]	Cuisson	VB	Volet battant
[EDEL]	Esp techn. elect. du lgt	VR	Volet roulant
[PL]	Placard	[Soffite]	Soffite / faux plafond
[GC]	Garde-corps	[Retombée]	Retombée de poutre

Indice A 27/10/2018
Echelle : 1/50

CLCT Architectes

Nota : Les surfaces des placards sont comprises dans celles des pièces où ils se situent. Des modifications sont susceptibles d'être apportées à ce plan en fonction des nécessités techniques et réglementaires de la réalisation, tant en ce qui concerne les dimensions libres que l'équipement. Les soffites, faux-plafonds, retombées, gaines techniques, canalisations, trappes de visite, descentes d'eaux pluviales, équipements électriques, ne sont pas systématiquement représentés ou le sont à titre indicatif. Les dimensions et les implantations