

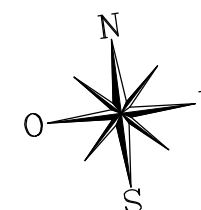
RUE LAURENT GAUDET

HALL C
APPARTEMENT DE 4 PIECES
n° C01 au RDC

ENTREE	7,01 m ²
SEJOUR / CUISINE	30,26 m ²
CHAMBRE 1	12,76 m ²
CHAMBRE 2	13,68 m ²
CHAMBRE 3	10,15 m ²
SALLE DE BAINS	6,00 m ²
SALLE D'EAU	2,21 m ²
WC 1	2,34 m ²
WC 2	1,22 m ²
LINGERIE	1,68 m ²
DEGAGEMENT	3,93 m ²
RANGEMENT	0,66 m ²
SURFACE TOTALE HABITABLE	91,90 m²
TERRASSE	30,81 m ²
JARDIN	50,63 m ²
SURFACE TOTALE HABITABLE ET ANNEXE	173,34 m²

LEGENDE

	Prise RJ 45	F	Fenêtre
	Sèche serviette	PF	Porte fenêtre
	Radiateur	PFC	Porte fenêtre coulissante
R	Réfrigérateur	FAV	Fenêtre allège vitrée
LV	Lave vaisselle	FOB	Fenêtre Oscillo battante
LL	Lave linge	FS	Fenêtre à soufflet
C	Cuisson	VB	Volet battant
ETEL	Esp techn. elect. du lgt	VR	Volet roulant
PL	Placard		Soffite / faux plafond
GC	Garde-corps		Retombée de poutre



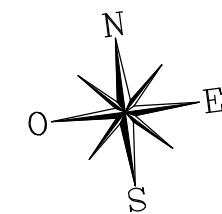
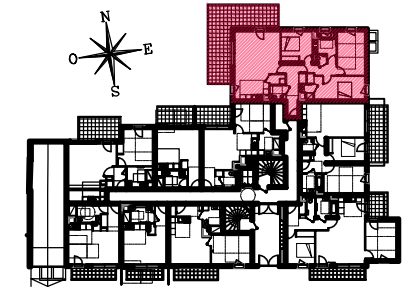
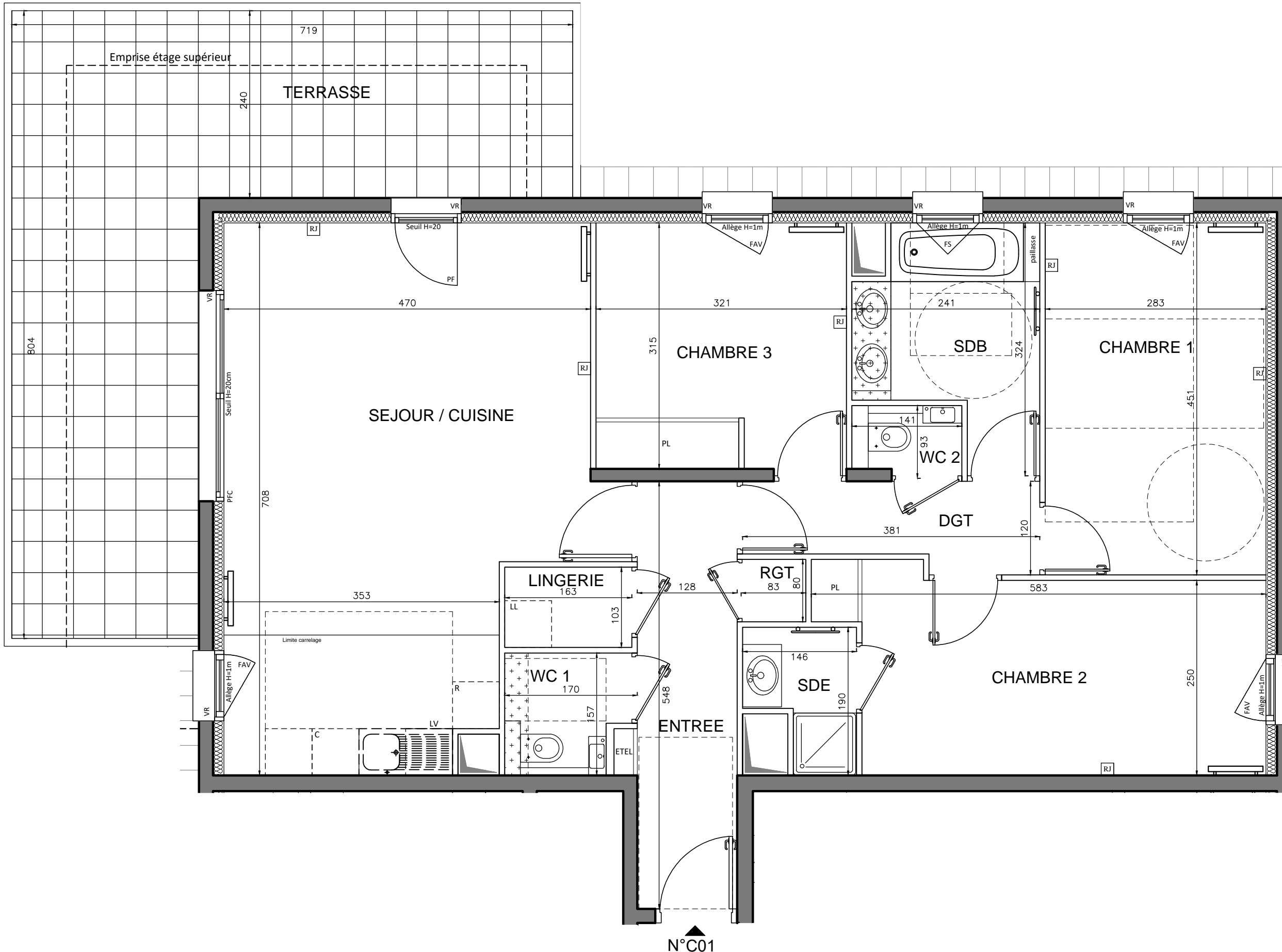
Indice A 27/10/2018

Echelle : 1/75

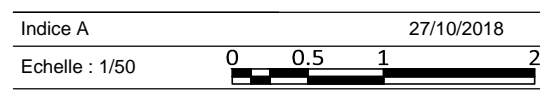
CLCT Architectes

C01 1/2

Nota : Les surfaces des placards sont comprises dans celles des pièces où ils se situent. Des modifications sont susceptibles d'être apportées à ce plan en fonction des nécessités techniques et réglementaires de la réalisation, tant en ce qui concerne les dimensions libres que l'équipement. Les soffites, faux-plafonds, retombées, gaines techniques, canalisations, trappes de visite, descentes d'eaux pluviales, équipements électriques, ne sont pas systématiquement représentés ou le sont à titre indicatif. Les dimensions et les implantations des appareils de chauffage, lorsqu'ils sont représentés, sont indicatifs et seront soumis à la conformité de l'étude thermique.



LEGENDE			
	Prise RJ 45		Fenêtre
	Sèche serviette		Porte fenêtre
	Radiateur		Porte fenêtre coulissante
	Réfrigérateur		Fenêtre allège vitrée
	Lave vaisselle		Fenêtre Oscillo battante
	Lave linge		Fenêtre à soufflet
	Cuisson		Volet battant
	Esp techn. elect. du lgt		Volet roulant
	Placard		Soffite / faux plafond
	Garde-corps		Retombée de poutre



CLCT Architectes

Nota : Les surfaces des placards sont comprises dans celles des pièces où ils se situent. Des modifications sont susceptibles d'être apportées à ce plan en fonction des nécessités techniques et réglementaires de la réalisation, tant en ce qui concerne les dimensions libres que l'équipement. Les soffites, faux-plafonds, retombées, gaines techniques, canalisations, trappes de visite, descentes d'eaux pluviales, équipements électriques, ne sont pas systématiquement représentés ou le sont à titre indicatif. Les dimensions et les implantations des appareils de chauffage, lorsqu'ils sont représentés, sont indicatifs et seront soumis à la conformité de l'étude thermique.