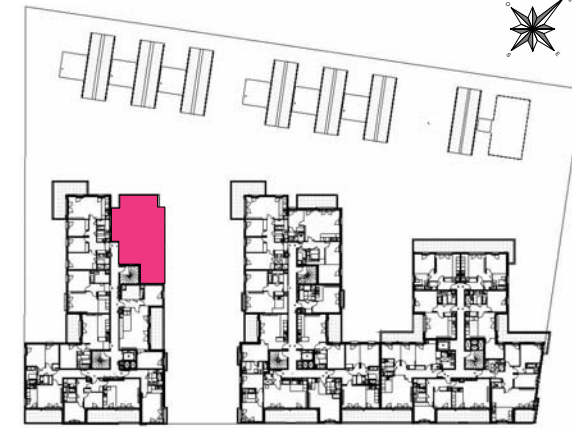
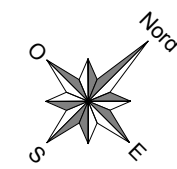


N°A24 ▶



Mail piétons

HALL A

APPARTEMENT DE 4 PIECES

n° A24. au 2ème étage

ENTREE	8.48 m ²
SEJOUR/CUISINE	30.69 m ²
CHAMBRE 1	13.62 m ²
CHAMBRE 2	10.37 m ²
CHAMBRE 3	9.00 m ²
SALLE D'EAU	3.84 m ²
SALLE DE BAINS	5.01 m ²
WC	3.10 m ²

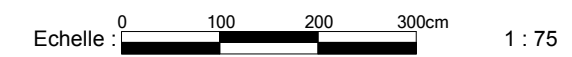
SURFACE TOTALE HABITABLE	84.11 m²
BALCON	13.28 m ²

SURFACE TOTALE HABITABLE ET ANNEXE	97.39 m²
---	----------------------------

LEGENDE

	Sèche Serviette		Prise RJ 45
	Radiateur		Allège Vitrée
	Réfrigérateur		Volet Roulant
	Lave Vaisselle		Garde-corps
	Cuisson		Soffite / faux plafond
	Lave Linge		Esp techn. elect. du lgt
	Tri sélectif		Placard
	Nourrice		

Indice Notaire 31 janvier 2020



Nota : Les surfaces des placards sont comprises dans celles des pièces où ils se situent. Des modifications sont susceptibles d'être apportées à ce plan en fonction des nécessités techniques et réglementaires de la réalisation, tant en ce qui concerne les dimensions libres que l'équipement. Les soffites, faux-plafonds, retombées, gaines techniques, canalisations, nourrices, trappes de visite, descentes d'eaux pluviales, équipements électriques, ne sont pas systématiquement représentés ou le sont à titre indicatif. Les dimensions et les implantations des appareils de chauffage, lorsqu'ils sont représentés, sont indicatifs et seront soumis à la conformité de l'étude thermique.