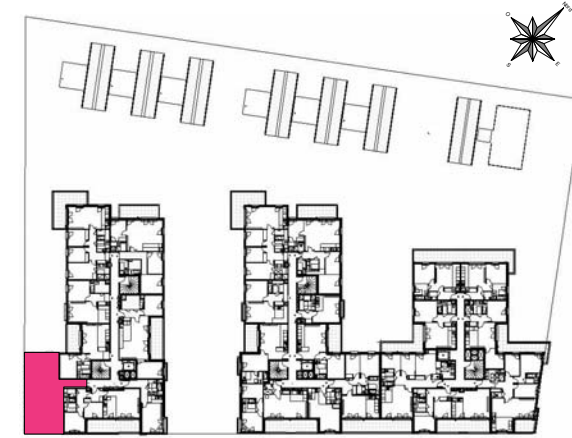
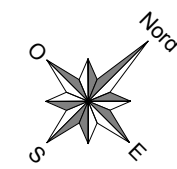


← N°A28



Mail piétons

**HALL A**

**APPARTEMENT DE 3 PIECES**

n° A28 au 2ème étage

ENTREE	7.42 m <sup>2</sup>
SEJOUR/CUISINE	25.05 m <sup>2</sup>
CHAMBRE 1	12.08 m <sup>2</sup>
CHAMBRE 2	10.98 m <sup>2</sup>
SALLE DE BAINS	5.13 m <sup>2</sup>
WC	1.97 m <sup>2</sup>
DEGAGEMENT	3.39 m <sup>2</sup>

<b>SURFACE TOTALE HABITABLE</b>	<b>66.02 m<sup>2</sup></b>
BALCON	12.39 m <sup>2</sup>

<b>SURFACE TOTALE HABITABLE ET ANNEXE</b>	<b>78.41 m<sup>2</sup></b>
---	----------------------------

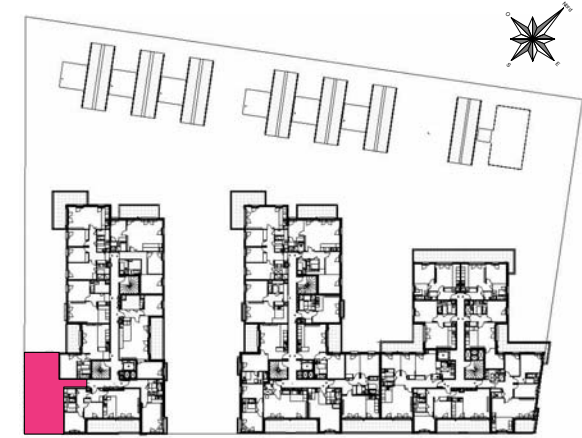
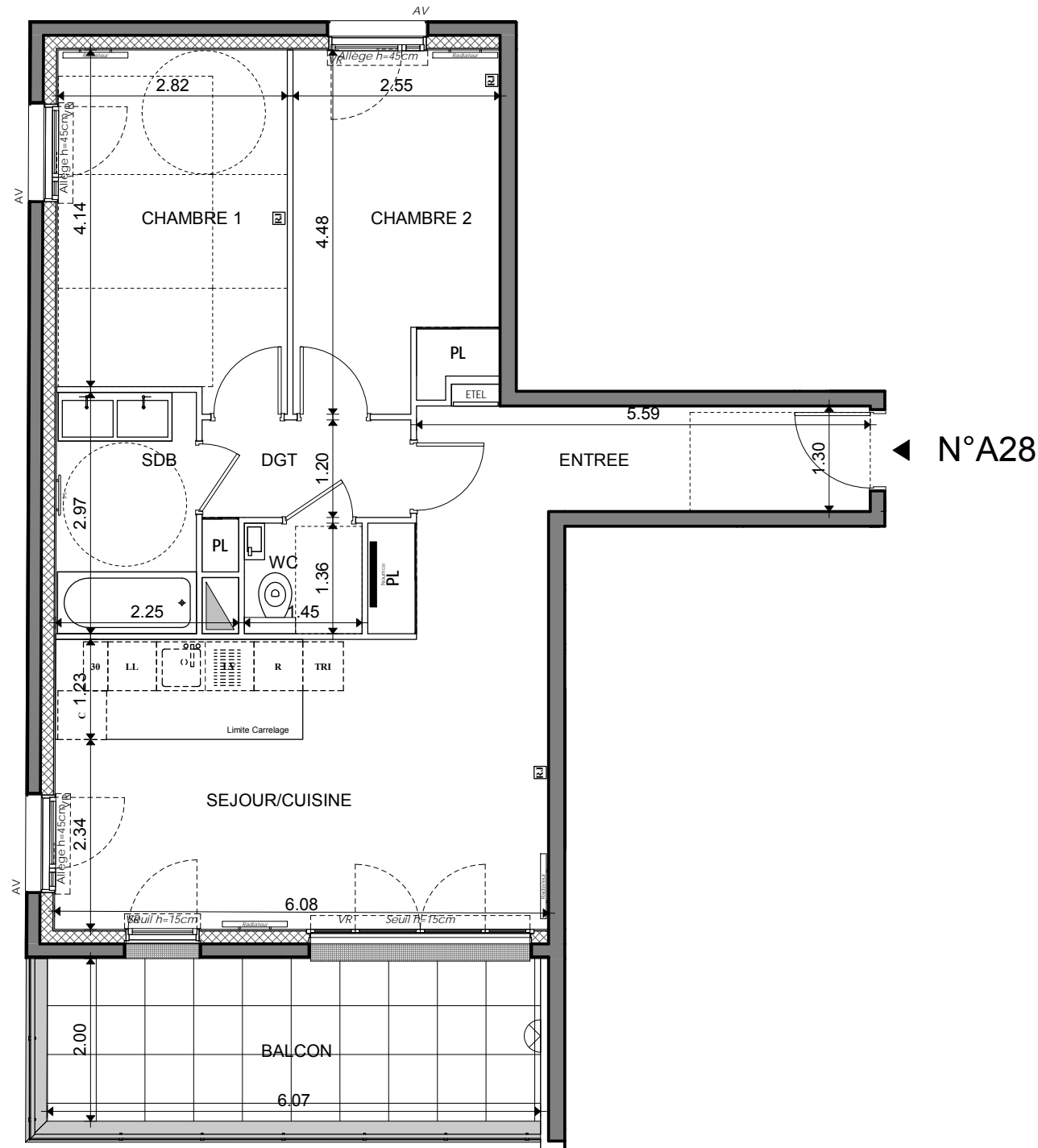
**LEGENDE**

Sèche Serviette	Radiateur	Prise RJ 45
Radiateur	Radiateur	Allège Vitrée
Réfrigérateur	VR	Volet Roulant
Lave Vaisselle	GC	Garde-corps
Cuisson	Soffite / faux plafond	
Lave Linge	ETEL	Esp techn. elect. du lgt
Tri sélectif	PL	Placard
Nourrice		

Indice A 20/06/2019



Nota : Les surfaces des placards sont comprises dans celles des pièces où ils se situent. Des modifications sont susceptibles d'être apportées à ce plan en fonction des nécessités techniques et réglementaires de la réalisation, tant en ce qui concerne les dimensions libres que l'équipement. Les soffites, faux-plafonds, retombées, gaines techniques, canalisations, nourrices, trappes de visite, descentes d'eaux pluviales, équipements électriques, ne sont pas systématiquement représentés ou le sont à titre indicatif. Les dimensions et les implantations des appareils de chauffage, lorsqu'ils sont représentés, sont indicatifs et seront soumis à la conformité de l'étude thermique.



Mail piétons

HALL A

APPARTEMENT DE 3 PIECES

n° A28. au 2ème étage

ENTREE	7.42 m²
SEJOUR/CUISINE	25.05 m²
CHAMBRE 1	12.08 m²
CHAMBRE 2	10.98 m²
SALLE DE BAINS	5.13 m²
WC	1.97 m²
DEGAGEMENT	3.39 m²

<b>SURFACE TOTALE HABITABLE</b>	<b>66.02 m²</b>
BALCON	12.39 m²

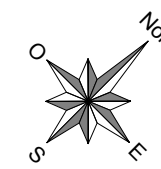
<b>SURFACE TOTALE HABITABLE ET ANNEXE</b>	<b>78.41 m²</b>
---	-----------------

LEGENDE

SS	Sèche Serviette	RJ	Prise RJ 45
Radiateur	Radiateur	AV	Allège Vitrée
R	Réfrigérateur	VR	Volet Roulant
LV	Lave Vaisselle	GC	Garde-corps
C	Cuisson	Soffite	Soffite / faux plafond
LL	Lave Linge	ETEL	Esp techn. elect. du lgt
TRI	Tri sélectif	PL	Placard
Nourrice	Nourrice		

Indice A 20/06/2019

Echelle : 1 : 75



Nota : Les surfaces des placards sont comprises dans celles des pièces où ils se situent. Des modifications sont susceptibles d'être apportées à ce plan en fonction des nécessités techniques et réglementaires de la réalisation, tant en ce qui concerne les dimensions libres que l'équipement. Les soffites, faux-plafonds, retombées, gaines techniques, canalisations, nourrices, trappes de visite, descentes d'eaux pluviales, équipements électriques, ne sont pas systématiquement représentés ou le sont à titre indicatif. Les dimensions et les implantations des appareils de chauffage, lorsqu'ils sont représentés, sont indicatifs et seront soumis à la conformité de l'étude thermique.