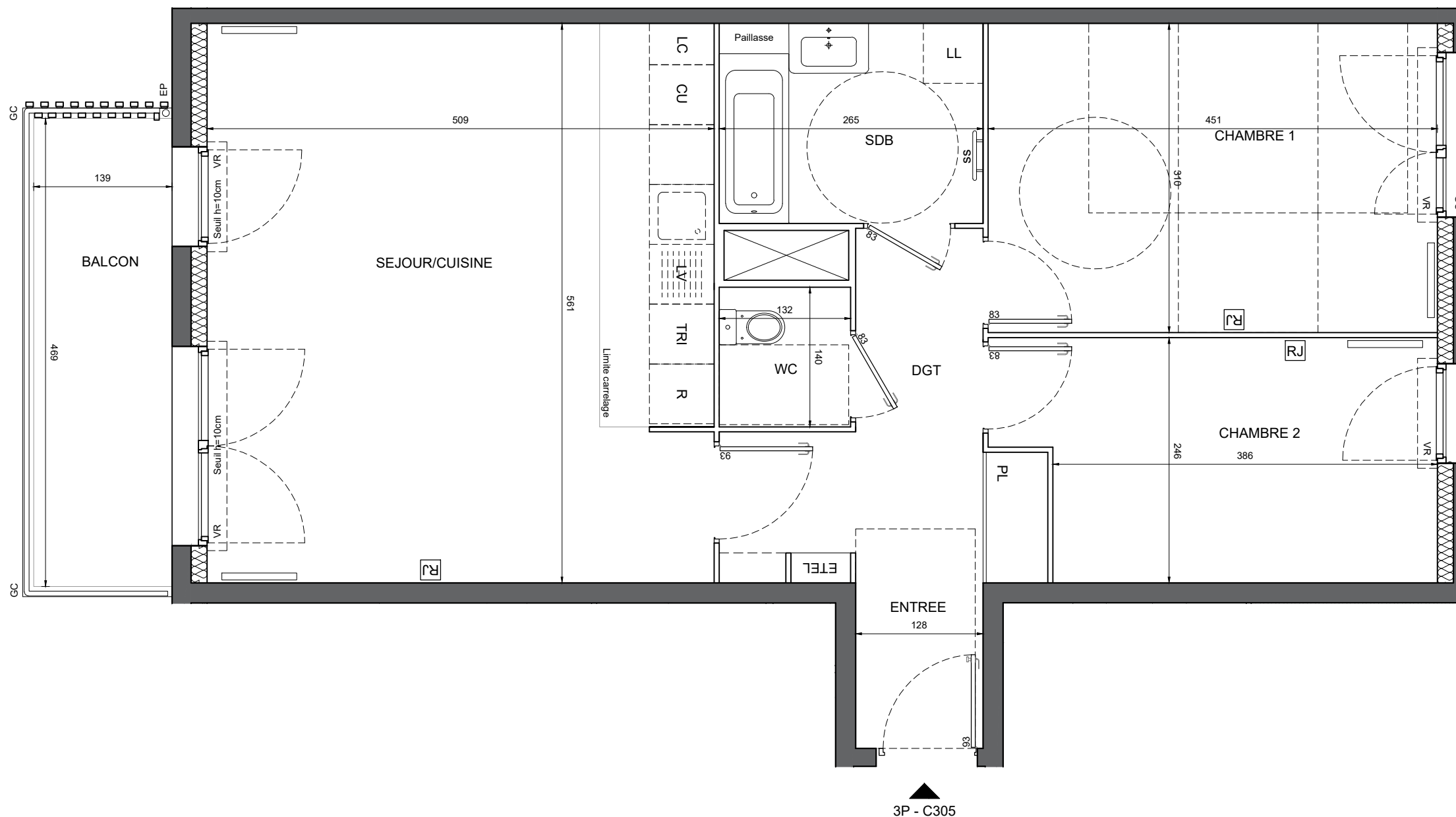


**HALL C**  
**APPARTEMENT DE 3 PIECES**  
n° C305 au 3ème étage

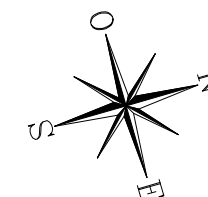
ENTREE	9,39 m <sup>2</sup>
SEJOUR/CUISINE	28,52 m <sup>2</sup>
CHAMBRE 1	13,98 m <sup>2</sup>
CHAMBRE 2	10,21 m <sup>2</sup>
SALLE DE BAINS	5,31 m <sup>2</sup>
WC	1,85 m <sup>2</sup>

<b>SURFACE TOTALE HABITABLE</b>	<b>69.26 m<sup>2</sup></b>
<b>BALCON</b>	<b>6,53 m<sup>2</sup></b>

<b>SURFACE TOTALE HABITABLE ET ANNEXE</b>	<b>75.79 m<sup>2</sup></b>
---	----------------------------



3P - C305



**LEGENDE**

Prise RJ 45	Sèche Serviette
Allège Vitrée	Radiateur
Volet Roulant	Réfrigérateur
Garde-corps	Lave Vaisselle
Soffite / faux plafond	Lave Linge
Esp techn. elect. du lgt	Cuisson
Placard	Tri sélectif
Retombée de poutre	Linéaire complément.

Indice D Février 2019

Echelle : 0 50 100 200cm

*Nota : Les surfaces des placards sont comprises dans celles des pièces où ils se situent. Des modifications sont susceptibles d'être apportées à ce plan en fonction des nécessités techniques et réglementaires de la réalisation, tant en ce qui concerne les dimensions libres que l'équipement. Les soffites, faux-plafonds, retombées, gaines techniques, canalisations, trappes de visite, descentes d'eaux pluviales, équipements électriques, ne sont pas systématiquement représentés ou le sont à titre indicatif. Les dimensions et les implantations des appareils de chauffage, lorsqu'ils sont représentés, sont indicatifs et seront soumis à la conformité de l'étude thermique.*