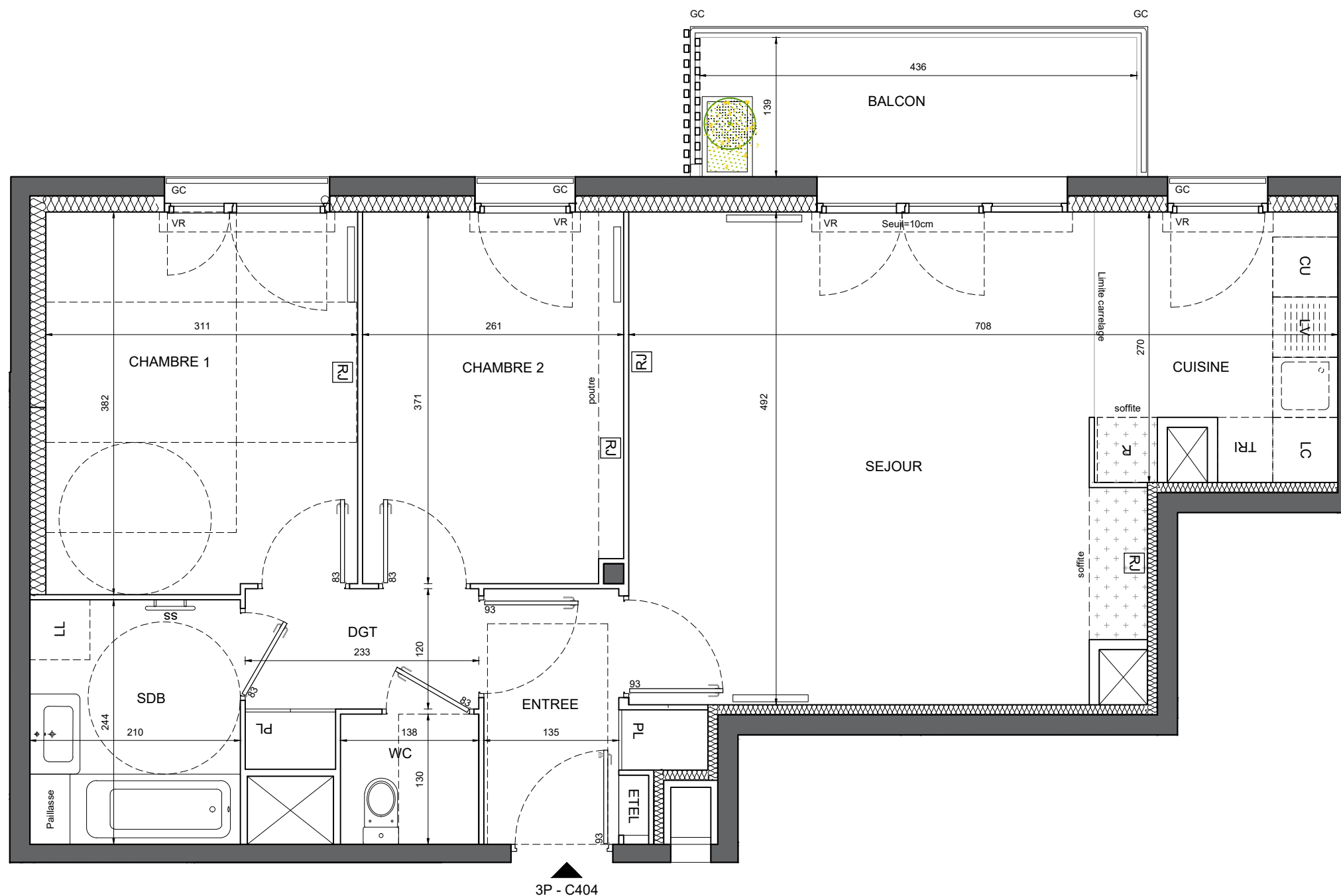


**HALL C**  
APPARTEMENT DE 3 PIECES  
n° C404 au 4ème étage

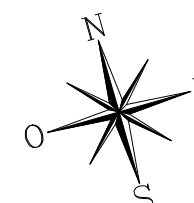
ENTREE	3,98 m <sup>2</sup>
SEJOUR/CUISINE	29,75 m <sup>2</sup>
CHAMBRE 1	11,75 m <sup>2</sup>
CHAMBRE 2	9,62 m <sup>2</sup>
SALLE DE BAINS	5,12 m <sup>2</sup>
WC	1,79 m <sup>2</sup>
DEGAGEMENT	3,34 m <sup>2</sup>

SURFACE TOTALE HABITABLE	65,35 m <sup>2</sup>
BALCON	6,06 m <sup>2</sup>

SURFACE TOTALE HABITABLE ET ANNEXE	71,41 m <sup>2</sup>
------------------------------------	----------------------



3P - C404



**LEGENDE**

Prise RJ 45	Sèche Serviette
Allège Vitrée	Radiateur
Volet Roulant	Réfrigérateur
Garde-corps	Lave Vaisselle
Soffite / faux plafond	Lave Linge
Esp techn. elect. du lgt	Cuisson
Placard	Tri sélectif
Retombée de poutre	Linéaire complém.

Indice D Février 2019

Echelle :

**ARCHITECTE**  
BRISAC GONZALEZ ARCHITECTS

Nota : Les surfaces des placards sont comprises dans celles des pièces où ils se situent. Des modifications sont susceptibles d'être apportées à ce plan en fonction des nécessités techniques et réglementaires de la réalisation, tant en ce qui concerne les dimensions libres que l'équipement. Les soffites, faux-plafonds, retombées, gaines techniques, canalisations, trappes de visite, descentes d'eaux pluviales, équipements électriques, ne sont pas systématiquement représentés ou le sont à titre indicatif. Les dimensions et les implantations des appareils de chauffage, lorsqu'ils sont représentés, sont indicatifs et seront soumis à la conformité de l'étude thermique.