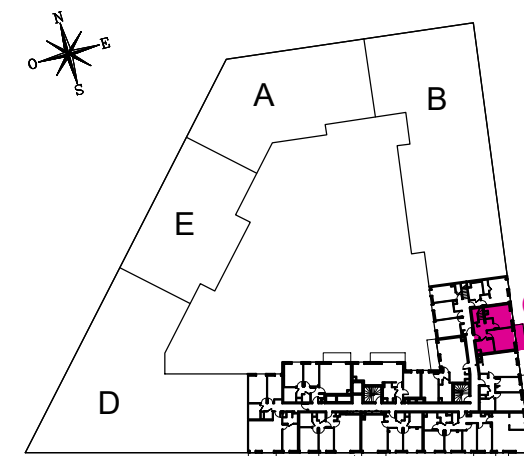


NIVEAU HAUT

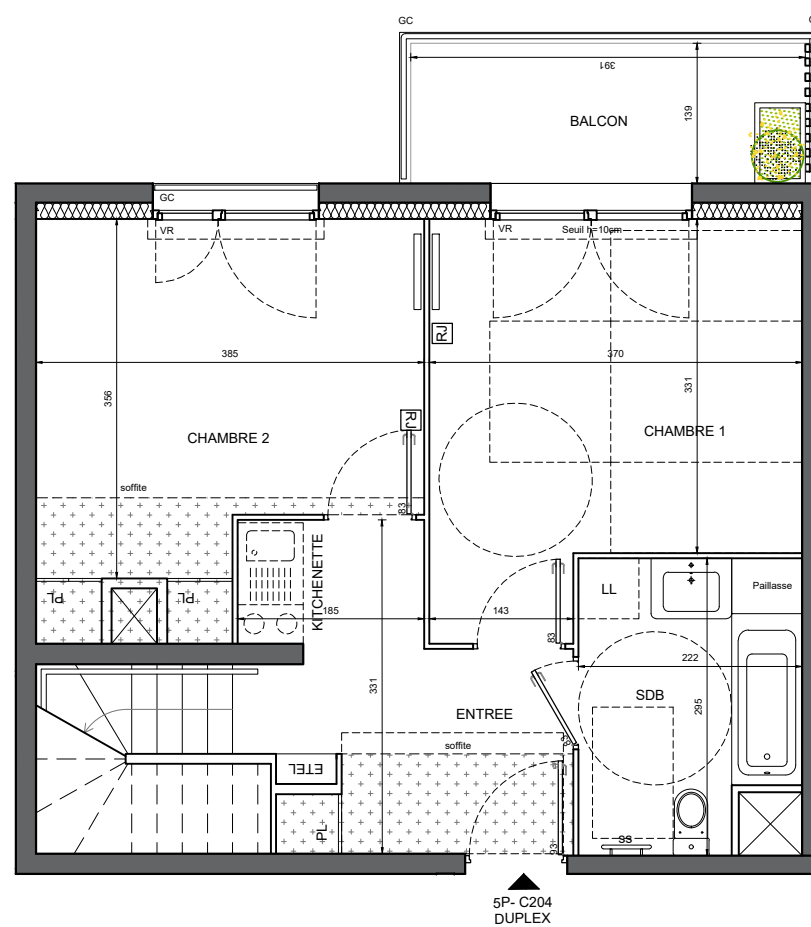


HALL C
APPARTEMENT DE 5 PIECES
DUPLEX
n°C204

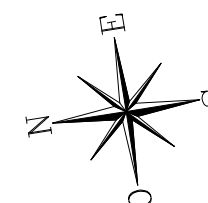
ENTREE	8,43 m ²
SEJOUR	34,26 m ²
CUISINE	8,65 m ²
CHAMBRE 1	13,55 m ²
CHAMBRE 2	13,37 m ²
CHAMBRE 3	9,01 m ²
CHAMBRE 4	9,01 m ²
SALLE DE BAINS	6,06 m ²
SALLE DE BAINS 2	5,20 m ²
WC	2,75 m ²
DEGAGEMENT	3,73 m ²

SURFACE TOTALE HABITABLE	114.02 m ²
TERRASSE	44,01 m ²
BALCON	5,44 m ²

SURFACE TOTALE HABITABLE ET ANNEXE	163.47 m ²
------------------------------------	-----------------------



NIVEAU BAS



LEGENDE

[RJ]	Prise RJ 45	SS	Sèche Serviette
AV	Allège Vitrée	[]	Radiateur
VR	Volet Roulant	R	Réfrigérateur
GC	Garde-corps	LV	Lave Vaisselle
[]	Soffite / faux plafond	LL	Lave Linge
ETEL	Esp techn. elect. du lgt	CU	Cuisson
PL	Placard	TRI	Tri sélectif
- - -	Retombée de poutre	LC	Linéaire complémt.

Indice D Février 2019

Echelle : 0 75 150 300cm

Nota : Les surfaces des placards sont comprises dans celles des pièces où ils se situent. Des modifications sont susceptibles d'être apportées à ce plan en fonction des nécessités techniques et réglementaires de la réalisation, tant en ce qui concerne les dimensions libres que l'équipement. Les soffites, faux-plafonds, retombées, gaines techniques, canalisations, trappes de visite, descentes d'eaux pluviales, équipements électriques, ne sont pas systématiquement représentés ou le sont à titre indicatif. Les dimensions et les implantations des appareils de chauffage, lorsqu'ils sont représentés, sont indicatifs et seront soumis à la conformité de l'étude thermique.