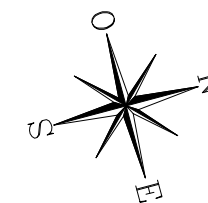
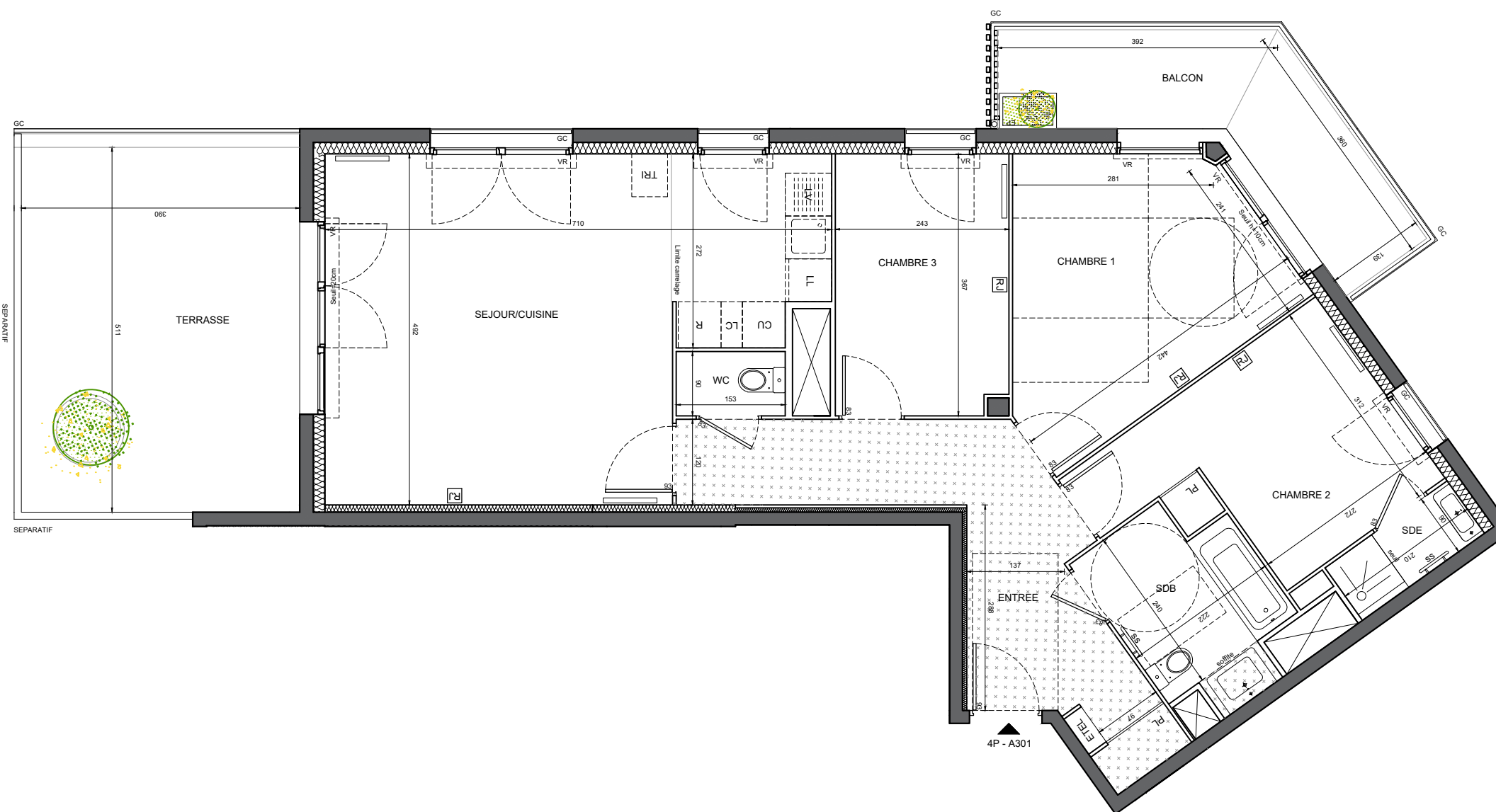


**HALL A**  
**APPARTEMENT DE 4 PIECES**  
n° A301 au 3ème étage

ENTREE	12,85 m <sup>2</sup>
SEJOUR/CUISINE	29,57 m <sup>2</sup>
CHAMBRE 1	12,80 m <sup>2</sup>
CHAMBRE 2	10,63 m <sup>2</sup>
CHAMBRE 3	8,83 m <sup>2</sup>
SALLE D'EAU	1,89 m <sup>2</sup>
SALLE DE BAINS	5,47 m <sup>2</sup>
WC	1,38 m <sup>2</sup>

SURFACE TOTALE HABITABLE	83,42 m <sup>2</sup>
BALCON	9,45 m <sup>2</sup>
TERRASSE	19,93 m <sup>2</sup>

SURFACE TOTALE HABITABLE ET ANNEXE	112,80 m <sup>2</sup>
------------------------------------	-----------------------



**LEGENDE**

RJ	Prise RJ 45	SS	Sèche Serviette
AV	Allège Vitrée	Radiateur	Radiateur
VR	Volet Roulant	R	Réfrigérateur
GC	Garde-corps	LV	Lave Vaisselle
Soffite / faux plafond		LL	Lave Linge
ETEL	Esp techn. elect. du lgt	CU	Cuisson
PL	Placard	TRI	Tri sélectif
- - -	Retombée de poutre	LC	Linéaire complément.

Indice D Février 2019

Echelle : 0 75 150 300cm

*Nota : Les surfaces des placards sont comprises dans celles des pièces où ils se situent. Des modifications sont susceptibles d'être apportées à ce plan en fonction des nécessités techniques et réglementaires de la réalisation, tant en ce qui concerne les dimensions libres que l'équipement. Les soffites, faux-plafonds, retombées, gaines techniques, canalisations, trappes de visite, descentes d'eaux pluviales, équipements électriques, ne sont pas systématiquement représentés ou le sont à titre indicatif. Les dimensions et les implantations des appareils de chauffage, lorsqu'ils sont représentés, sont indicatifs et seront soumis à la conformité de l'étude thermique.*