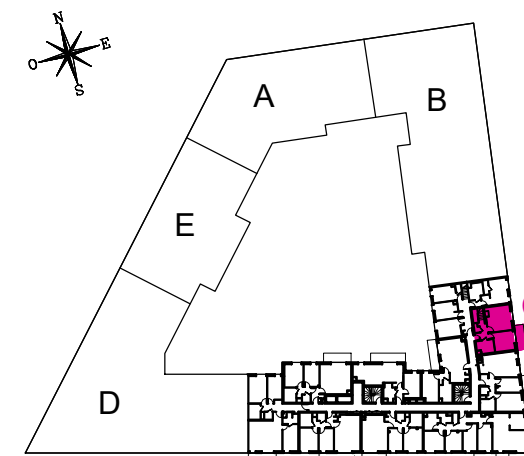


NIVEAU HAUT

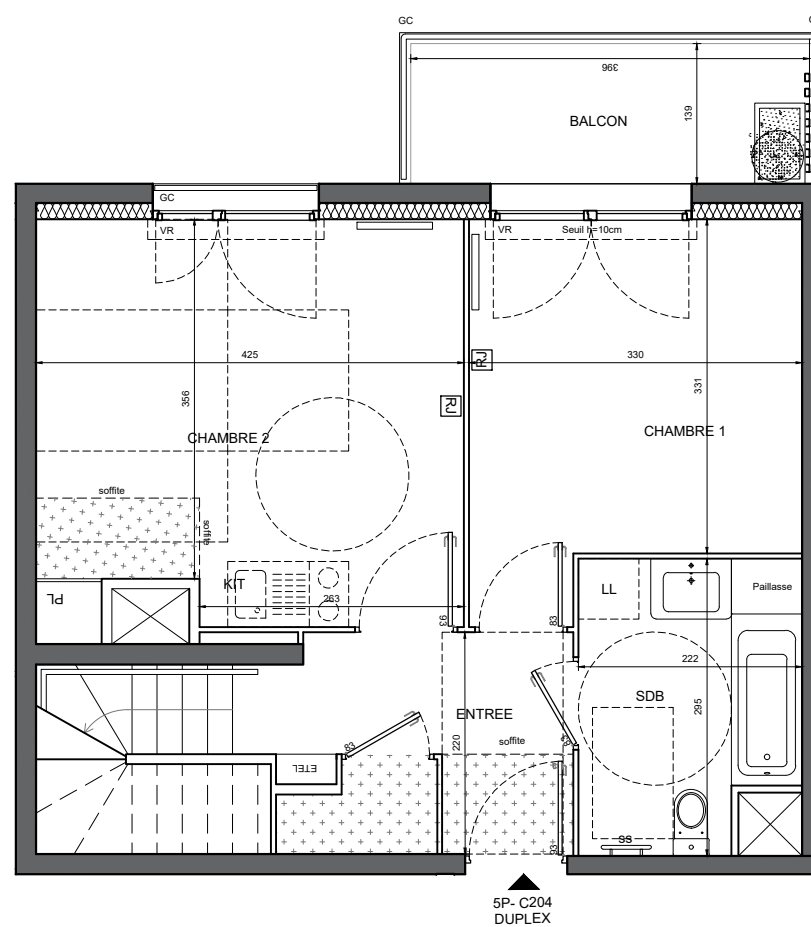


HALL C
APPARTEMENT DE 5 PIECES
DUPLEX
n°C204

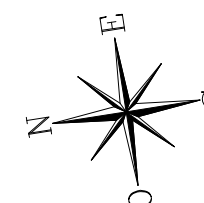
ENTREE	5,17 m ²
SEJOUR	34,26 m ²
CUISINE	8,65 m ²
CHAMBRE 1	11,71 m ²
CHAMBRE 2	16,81 m ²
CHAMBRE 3	9,01 m ²
CHAMBRE 4	9,01 m ²
SALLE DE BAINS	6,06 m ²
SALLE DE BAINS 2	5,20 m ²
WC	2,75 m ²
DEGAGEMENT	3,73 m ²
RANGEMENT	1,27 m ²

SURFACE TOTALE HABITABLE	113.63 m²
TERRASSE	44,01 m ²
BALCON	5,44 m ²

SURFACE TOTALE HABITABLE ET ANNEXE	163.08 m²
---	-----------------------------



NIVEAU BAS



LEGENDE

RJ	Prise RJ 45	SS	Sèche Serviette
AV	Allège Vitrée	Radiateur	
VR	Volet Roulant	R	Réfrigérateur
GC	Garde-corps	LV	Lave Vaisselle
Soffite	Soffite / faux plafond	LL	Lave Linge
ETEL	Esp techn. elect. du lgt	CU	Cuisson
PL	Placard	TRI	Tri sélectif
Retombée	Retombée de poutre	LC	Linéaire complément.

Indice D Février 2019

Echelle :

Nota : Les surfaces des placards sont comprises dans celles des pièces où ils se situent. Des modifications sont susceptibles d'être apportées à ce plan en fonction des nécessités techniques et réglementaires de la réalisation, tant en ce qui concerne les dimensions libres que l'équipement. Les soffites, faux-plafonds, retombées, gaines techniques, canalisations, trappes de visite, descentes d'eaux pluviales, équipements électriques, ne sont pas systématiquement représentés ou le sont à titre indicatif. Les dimensions et les implantations des appareils de chauffage, lorsqu'ils sont représentés, sont indicatifs et seront soumis à la conformité de l'étude thermique.