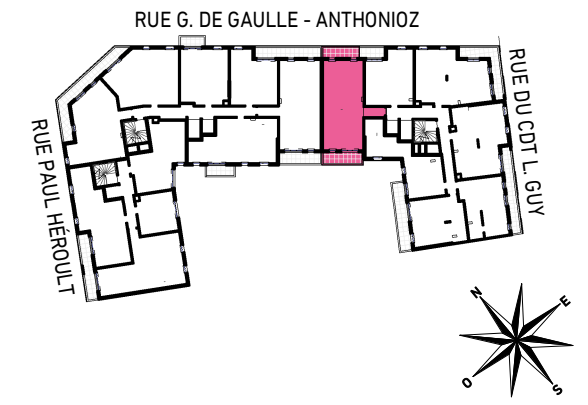


N° A201



HALL A
APPARTEMENT DE 3 PIECES
N° A201 AU 2^è ETAGE

ENTREE	3.65 m ²
SEJOUR/CUISINE	27.84 m ²
DEGAGEMENT	3.09 m ²
CHAMBRE 1	12.50 m ²
CHAMBRE 2	9.76 m ²
SDB	6.05 m ²
WC	2.30 m ²

SURFACE HABITABLE 65.19 m²

BALCON 1	7.73 m ²
TERRASSE	6.47 m ²

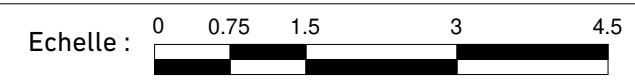
SURFACE TOTALE HABITABLE ET ANNEXE 79.39 m²

PAGE 1/2

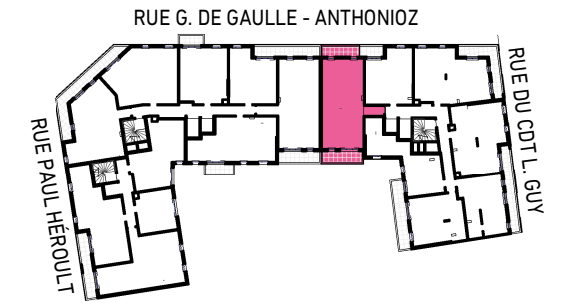
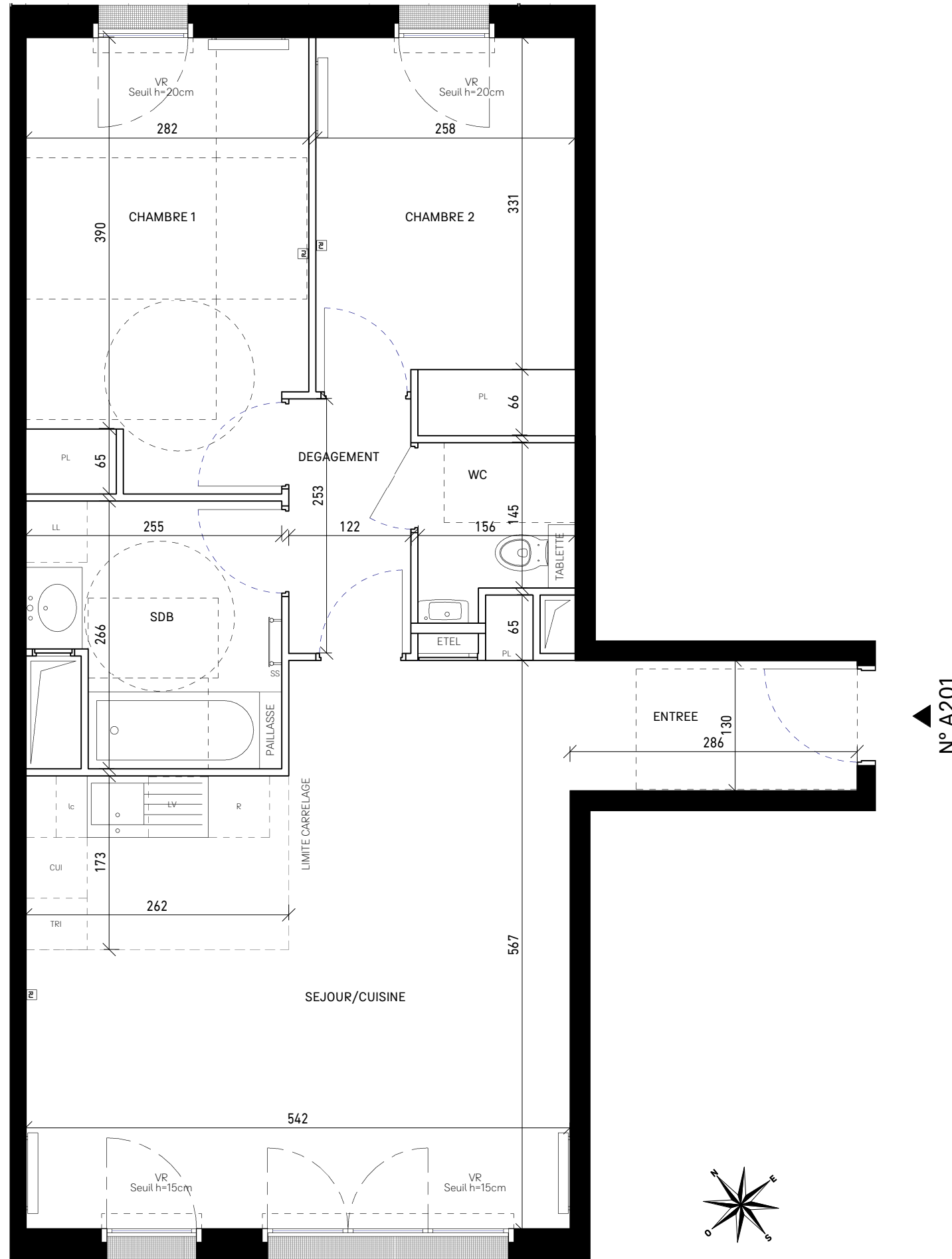
LEGENDE

[RJ]	Prise RJ 45	SS	Sèche Serviette
AV	Allège Vitrée	—	Radiateur
VR	Volet Roulant	R	Réfrigérateur
GC	Garde-corps	LL	Lave-linge
[---]	Soffite / faux-plafonds	LV	Lave-vaisselle
ETEL	Esp techn. elect. du lgt	CUI	Cuisson
PL	Placard	TRI	Tri sélectif
		—	Retombée de poutre

INDICE A OCTOBRE 2019



Nota : Les surfaces des placards sont comprises dans celles des pièces où ils se situent. Des modifications sont susceptibles d'être apportées à ce plan en fonction des nécessités techniques, réglementaires de la réalisation, tant en ce qui concerne les dimensions libres que les équipements. Les soffites, faux-plafonds, retombées, gaines techniques, canalisations, trappes de visite, descente d'eaux pluviales, équipements électriques, ne sont pas systématiquement représentés ou le sont à titre indicatif. Les dimensions et les implantations des appareils de chauffage, lorsqu'ils sont représentés, sont indicatifs et seront soumis à la conformité de l'étude thermique.

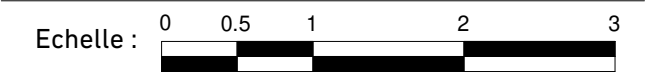


HALL A
APPARTEMENT DE 3 PIECES
N° A201b AU 2è ETAGE

▲ N° A201

LEGENDE

[RJ]	Prise RJ 45	SS	Sèche Serviette
AV	Allège Vitrée	—	Radiateur
VR	Volet Roulant	R	Réfrigérateur
GC	Garde-corps	LL	Lave-linge
[---]	Soffite / faux-plafonds	LV	Lave-vaisselle
ETEL	Esp techn. elect. du lgt	CUI	Cuisson
PL	Placard	TRI	Tri sélectif
		—	Retombée de poutre



Nota : Les surfaces des placards sont comprises dans celles des pièces où ils se situent. Des modifications sont susceptibles d'être apportées à ce plan en fonction des nécessités techniques, réglementaires de la réalisation, tant en ce qui concerne les dimensions libres que les équipements. Les soffites, faux-plafonds, retombées, gaines techniques, canalisations, trappes de visite, descente d'eaux pluviales, équipements électriques, ne sont pas systématiquement représentés ou le sont à titre indicatif. Les dimensions et les implantations des appareils de chauffage, lorsqu'ils sont représentés, sont indicatifs et seront soumis à la conformité de l'étude thermique.