

HALL A
APPARTEMENT DE 4 PIECES
N° A401 AU 4^È ETAGE

ENTREE	3.53 m ²
SEJOUR/CUISINE	31.03 m ²
DEGAGEMENT	3.36 m ²
CHAMBRE 1	10.80 m ²
CHAMBRE 2	10.50 m ²
CHAMBRE 3	11.90 m ²
SDB	5.54 m ²
SDE	3.42 m ²
WC 1	1.17 m ²
WC 2	2.14 m ²
RANGEMENT	3.55 m ²

SURFACE HABITABLE 86.94 m²

BALCON 1	7.73 m ²
BALCON 2	6.47 m ²

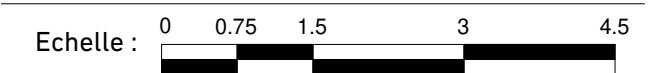
SURFACE TOTALE HABITABLE ET ANNEXE 101.14 m²

PAGE 1/2

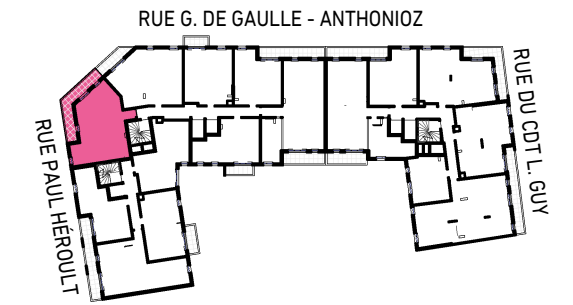
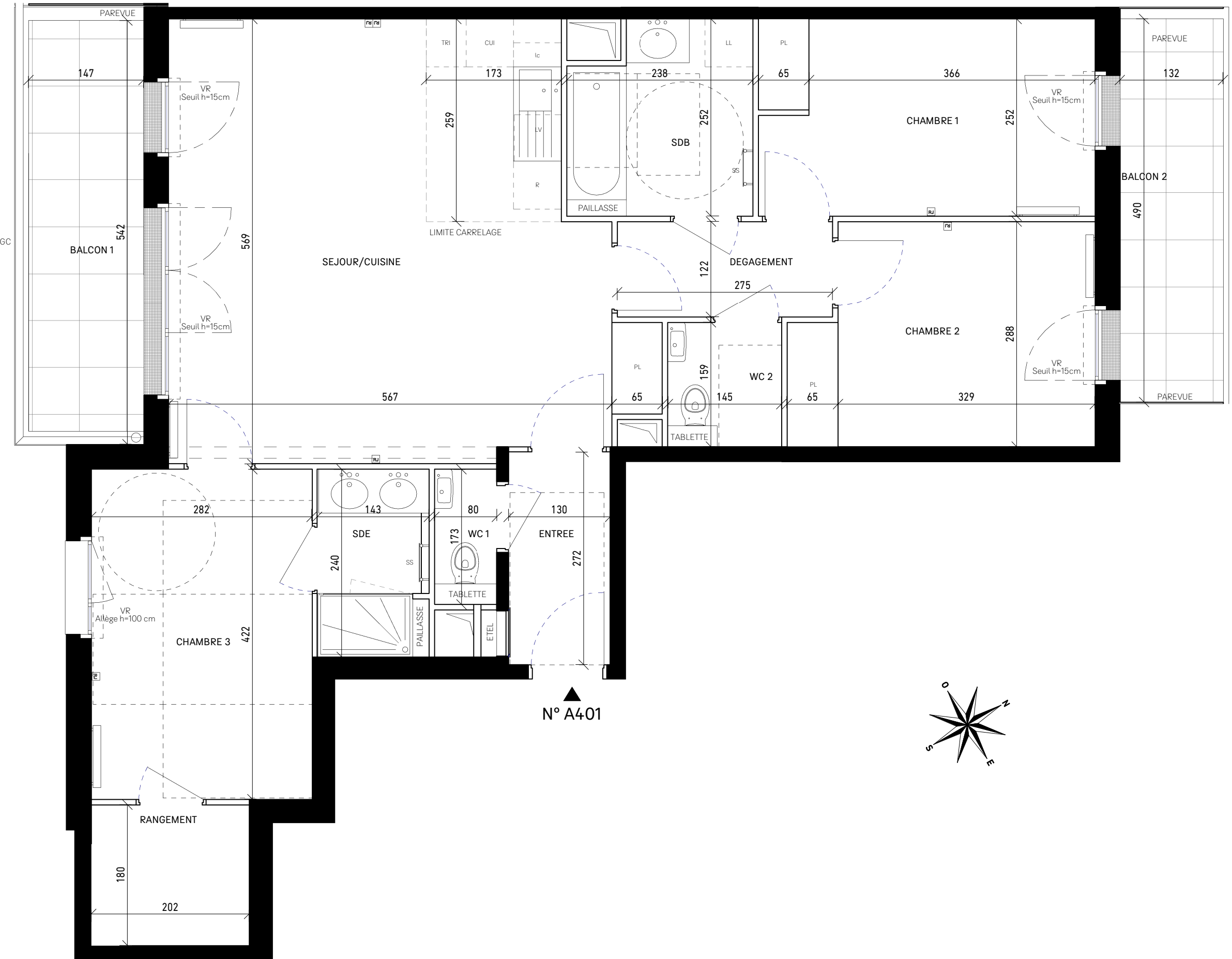
LEGENDE

[RJ]	Prise RJ 45	SS	Sèche Serviette
AV	Allège Vitrée	—	Radiateur
VR	Volet Roulant	R	Réfrigérateur
GC	Garde-corps	LL	Lave-linge
[---]	Soffite / faux-plafonds	LV	Lave-vaisselle
ETEL	Esp techn. elect. du lgt	CUI	Cuisson
PL	Placard	TRI	Tri sélectif
		—	Retombée de poutre

INDICE A OCTOBRE 2019

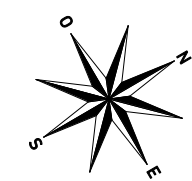


Nota : Les surfaces des placards sont comprises dans celles des pièces où ils se situent. Des modifications sont susceptibles d'être apportées à ce plan en fonction des nécessités techniques, réglementaires de la réalisation, tant en ce qui concerne les dimensions libres que les équipements. Les soffites, faux-plafonds, retombées, gaines techniques, canalisations, trappes de visite, descente d'eaux pluviales, équipements électriques, ne sont pas systématiquement représentés ou le sont à titre indicatif. Les dimensions et les implantations des appareils de chauffage, lorsqu'ils sont représentés, sont indicatifs et seront soumis à la conformité de l'étude thermique.



HALL A
APPARTEMENT DE 4 PIECES
N° A401b AU 4^È ETAGE

▲
N° A401



LEGENDE			
[RJ]	Prise RJ 45	SS	Sèche Serviette
AV	Allège Vitrée	—	Radiateur
VR	Volet Roulant	R	Réfrigérateur
GC	Garde-corps	LL	Lave-linge
[---]	Soffite / faux-plafonds	LV	Lave-vaisselle
ETEL	Esp techn. elect. du lgt	CUI	Cuisson
PL	Placard	TRI	Tri sélectif
		—	Retombée de poutre

Nota : Les surfaces des placards sont comprises dans celles des pièces où ils se situent. Des modifications sont susceptibles d'être apportées à ce plan en fonction des nécessités techniques, réglementaires de la réalisation, tant en ce qui concerne les dimensions libres que les équipements. Les soffites, faux-plafonds, retombées, gaines techniques, canalisations, trappes de visite, descente d'eaux pluviales, équipements électriques, ne sont pas systématiquement représentés ou le sont à titre indicatif. Les dimensions et les implantations des appareils de chauffage, lorsqu'ils sont représentés, sont indicatifs et seront soumis à la conformité de l'étude thermique.