

HALL B
APPARTEMENT DE 2 PIECES BIS
N° B005 AU RDC

ENTREE	5.81 m ²
SEJOUR/CUISINE	24.64 m ²
CHAMBRE 1	11.19 m ²
SDE	4.90 m ²
WC	1.86 m ²
BUREAU	7.33 m ²

SURFACE HABITABLE 55.73 m²

TERRASSE 17.18 m²

SURFACE TOTALE HABITABLE ET ANNEXE 72.91 m²

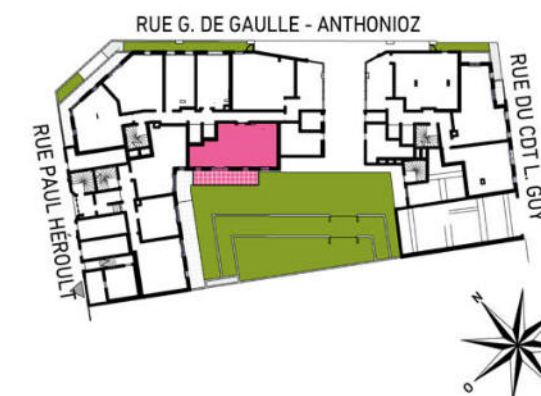
LEGENDE

RJ	Prise RJ 45	SS	Sèche Serviette
AV	Allège Vitrée	—	Radiateur
VR	Volet Roulant	R	Réfrigérateur
GC	Garde-corps	LL	Lave-linge
[]	Soffite / faux-plafonds	LV	Lave-vaisselle
ETEL	Esp techn. elect. du lgt	CUI	Cuisson
PL	Placard	TRI	Tri sélectif
		—	Retombée de poutre

INDICE B 01/04/2020



Nota : Les surfaces des placards sont comprises dans celles des pièces où ils se situent. Des modifications sont susceptibles d'être apportées à ce plan en fonction des nécessités techniques, réglementaires de la réalisation, tant en ce qui concerne les dimensions libres que les équipements. Les soffites, faux-plafonds, retombées, gaines techniques, canalisations, trappes de visite, descente d'eaux pluviales, équipements électriques, ne sont pas systématiquement représentés ou le sont à titre indicatif. Les dimensions et les implantations des appareils de chauffage, lorsqu'ils sont représentés, sont indicatifs et seront soumis à la conformité de l'étude thermique.



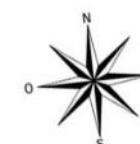
HALL B
APPARTEMENT DE 2 PIÈCES BIS
N° B005 AU REZ DE CHAUSSEE

ENTREE	5.81 m ²
SEJOUR/COUISINE	24.64 m ²
CHAMBRE 1	11.18 m ²
SDE	4.90 m ²
WC	1.86 m ²
BUREAU	7.33 m ²

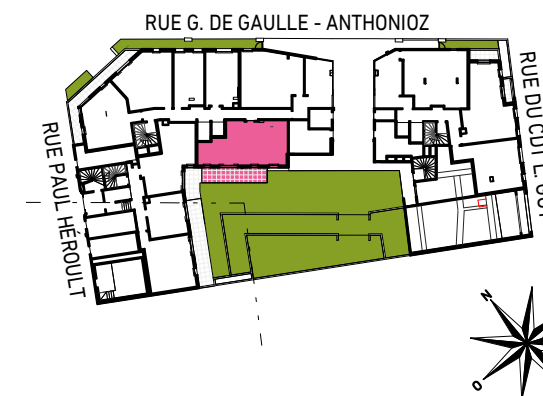
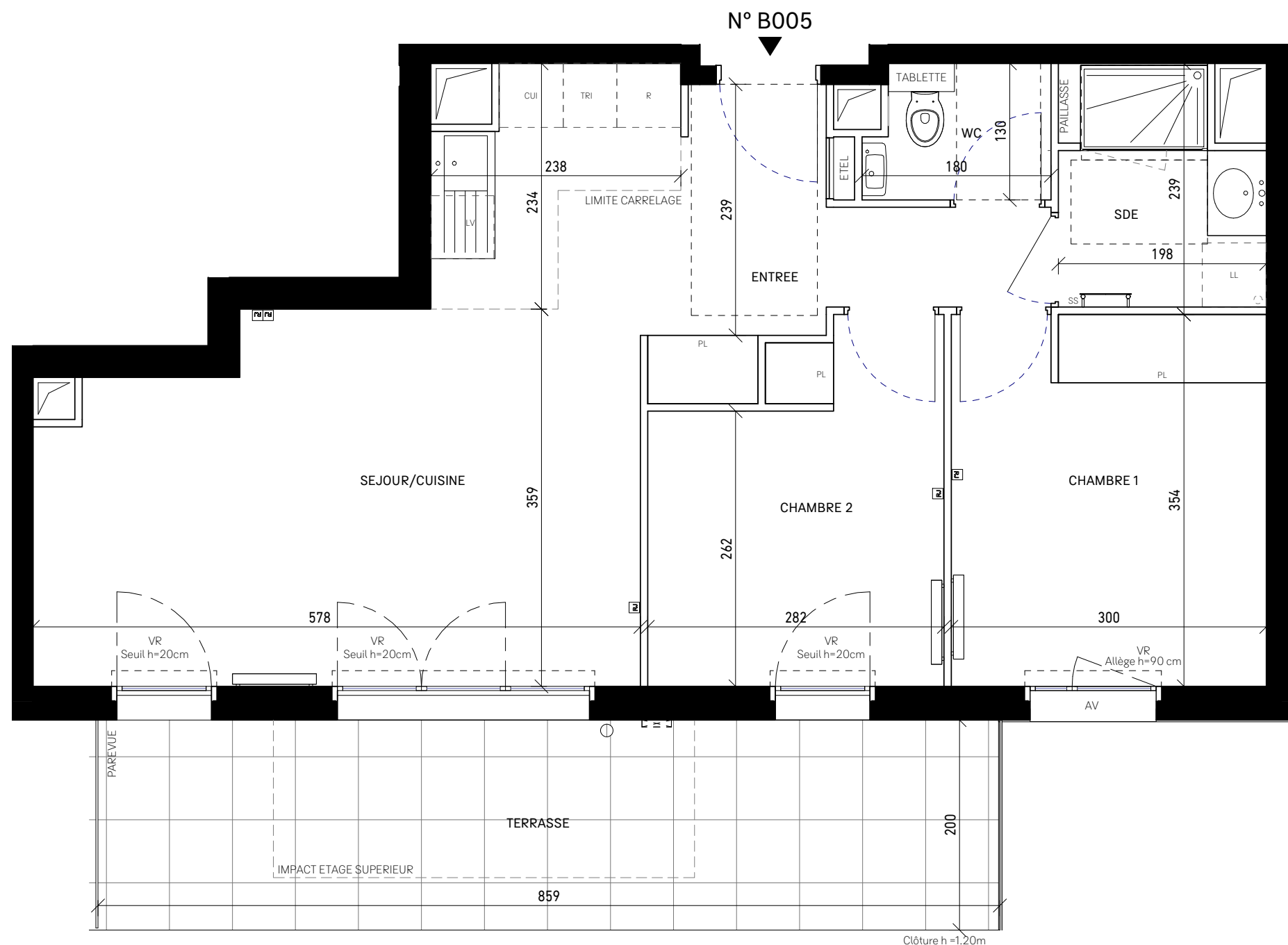
SURFACE HABITABLE 55.72 m²

TERRASSE 17.04 m²

SURFACE TOTALE HABITABLE ET ANNEXE 72.76 m²



Nota : Les surfaces des placards sont comprises dans celles des pièces où ils se situent. Des modifications sont susceptibles d'être apportées à ce plan en fonction des nécessités techniques, réglementaires de la réalisation, tant en ce qui concerne les dimensions libres que les équipements. Les soffites, faux-plafonds, retombées, gaines techniques, canalisations, trappes de visite, descente d'eaux pluviales, équipements électriques, ne sont pas systématiquement représentés ou le sont à titre indicatif. Les dimensions et les implantations des appareils de chauffage, lorsqu'ils sont représentés, sont indicatifs et seront soumis à la conformité de l'étude thermique.



HALL B
APPARTEMENT DE 3 PIECES
N° B005 AU RDC

ENTREE	5.61 m ²
SEJOUR/CUISINE	24.89 m ²
CHAMBRE 1	10.58 m ²
CHAMBRE 2	8.73 m ²
SDE	4.11 m ²
WC	1.99 m ²

SURFACE HABITABLE 55.91 m²

TERRASSE 17.18 m²

SURFACE TOTALE HABITABLE ET ANNEXE 73.09 m²

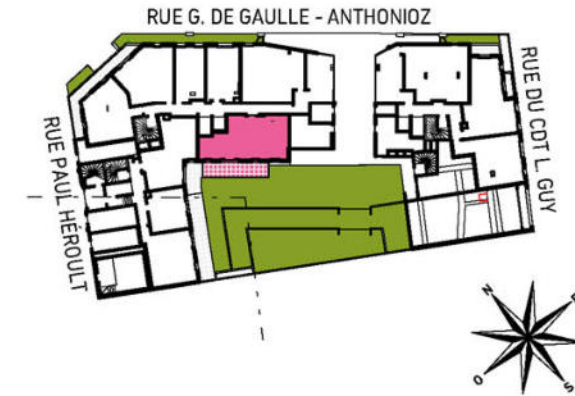
LEGENDE

RJ	Prise RJ 45	SS	Sèche Serviette
AV	Allège Vitrée	—	Radiateur
VR	Volet Roulant	R	Réfrigérateur
GC	Garde-corps	LL	Lave-linge
[]	Soffite / faux-plafonds	LV	Lave-vaisselle
ETEL	Esp techn. elect. du lgt	CUI	Cuisson
PL	Placard	TRI	Tri sélectif
		—	Retombée de poutre

INDICE C - TMA 19/05/2021



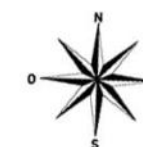
Nota : Les surfaces des placards sont comprises dans celles des pièces où ils se situent. Des modifications sont susceptibles d'être apportées à ce plan en fonction des nécessités techniques, réglementaires de la réalisation, tant en ce qui concerne les dimensions libres que les équipements. Les soffites, faux-plafonds, retombées, gaines techniques, canalisations, trappes de visite, descente d'eaux pluviales, équipements électriques, ne sont pas systématiquement représentés ou le sont à titre indicatif. Les dimensions et les implantations des appareils de chauffage, lorsqu'ils sont représentés, sont indicatifs et seront soumis à la conformité de l'étude thermique.



HALL B
APPARTEMENT DE 3 PIECES
N° B005 AU RDC

ENTREE	5.61 m ²
SEJOUR/CUISINE	24.89 m ²
CHAMBRE 1	10.58 m ²
CHAMBRE 2	8.73 m ²
SDE	4.11 m ²
WC	1.99 m ²

SURFACE HABITABLE	55.91 m²
TERRASSE	17.18 m ²
SURFACE TOTALE HABITABLE ET ANNEXE	73.09 m²



Nota : Les surfaces des placards sont comprises dans celles des pièces où ils se situent. Des modifications sont susceptibles d'être apportées à ce plan en fonction des nécessités techniques, réglementaires de la réalisation, tant en ce qui concerne les dimensions libres que les équipements. Les soffites, faux-plafonds, retombées, gaines techniques, canalisations, trappes de visite, descente d'eaux pluviales, équipements électriques, ne sont pas systématiquement représentés ou le sont à titre indicatif. Les dimensions et les implantations des appareils de chauffage, lorsqu'ils sont représentés, sont indicatifs et seront soumis à la conformité de l'étude thermique.