

RUE EDOUARD RENARD



## HALL B

APPARTEMENT DE 3 PIECES  
n°B15 au 1er étage

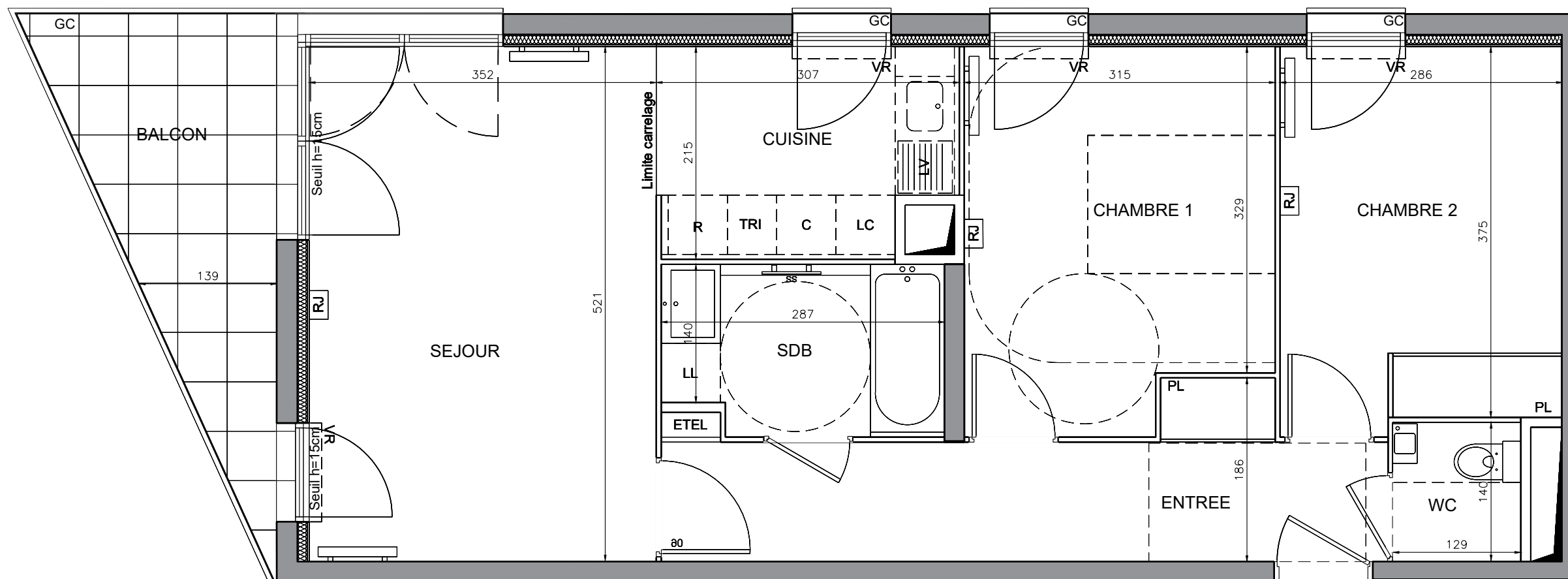
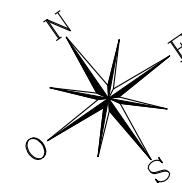
ENTREE	9.54 m <sup>2</sup>
SEJOUR	18.34 m <sup>2</sup>
CUISINE	6.16 m <sup>2</sup>
CHAMBRE 1	11.80 m <sup>2</sup>
CHAMBRE 2	10.91 m <sup>2</sup>
SALLE DE BAIN	4.79 m <sup>2</sup>
WC	1.83 m <sup>2</sup>
<b>SURFACE TOTALE HABITABLE</b>	<b>63.37 m<sup>2</sup></b>
BALCON	7.62 m <sup>2</sup>
<b>SURFACE TOTALE HABITABLE ET ANNEXE</b>	<b>70.99 m<sup>2</sup></b>

### LEGENDE

[RJ]	Prise RJ 45	[R]	Radiateur
VR	Volet Roulant	R	Réfrigérateur
GC	Garde-corps	LV	Lave Vaisselle
ETEL	Esp techn. elect. du lgt	LL	Lave Linge
PL	Placard	C	Cuisson
SS	Sèche Serviette	TRI	Tri sélectif

Indice A 15/09/2018

Echelle : 0 50 100 200cm



N° B15