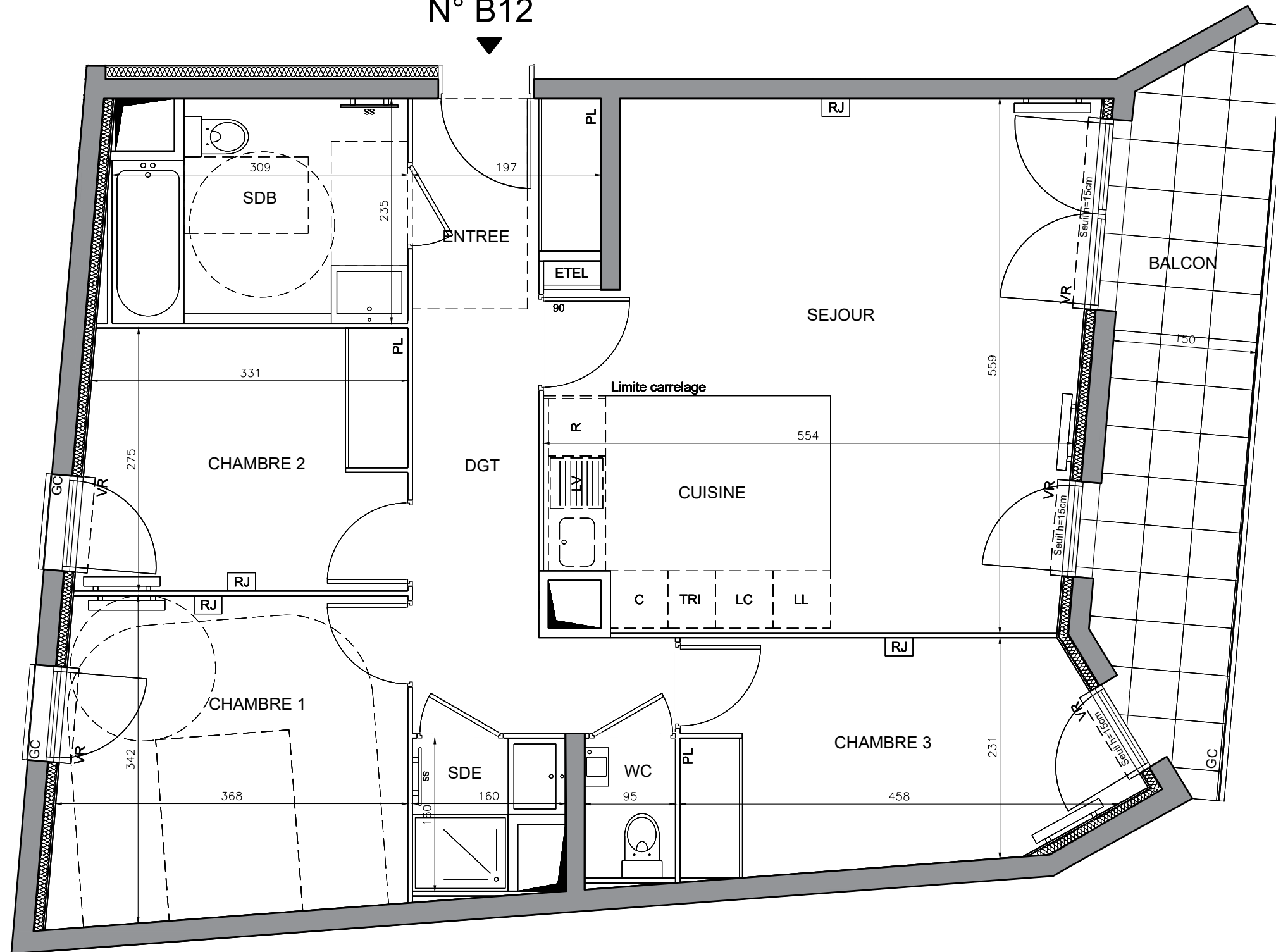
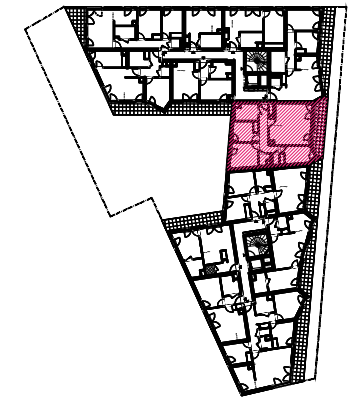


N° B12



RUE EDOUARD RENARD



B
VOIE NOUVELLE



HALL B

APPARTEMENT DE 4 PIECES
n°B12 au 1er étage

ENTREE	4.10 m ²
SEJOUR - CUISINE	29.26 m ²
CHAMBRE 1	12.21 m ²
CHAMBRE 2	9.25 m ²
CHAMBRE 3	10.41 m ²
SALLE DE BAIN	6.77 m ²
SALLE D'EAU	2.08 m ²
WC	1.39 m ²
DEGAGEMENT	7.13 m ²
SURFACE TOTALE HABITABLE	82.61 m²
BALCON	10.67 m ²
SURFACE TOTALE HABITABLE ET ANNEXE	93.27 m²

LEGENDE

RJ	Prise RJ 45	Radiateur
VR	Volet Roulant	R Réfrigérateur
GC	Garde-corps	LV Lave Vaisselle
ETEL	Esp techn. elect. du lgt	LL Lave Linge
PL	Placard	C Cuisson
SS	Sèche Serviette	TRI Tri sélectif

Indice A 15/09/2018

Echelle :

