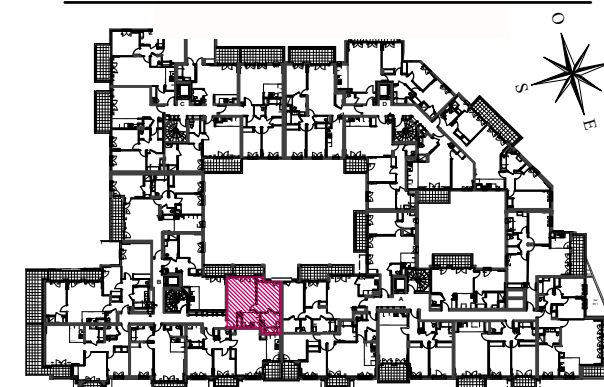


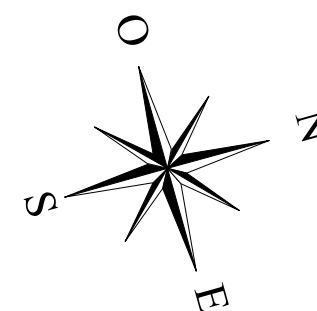
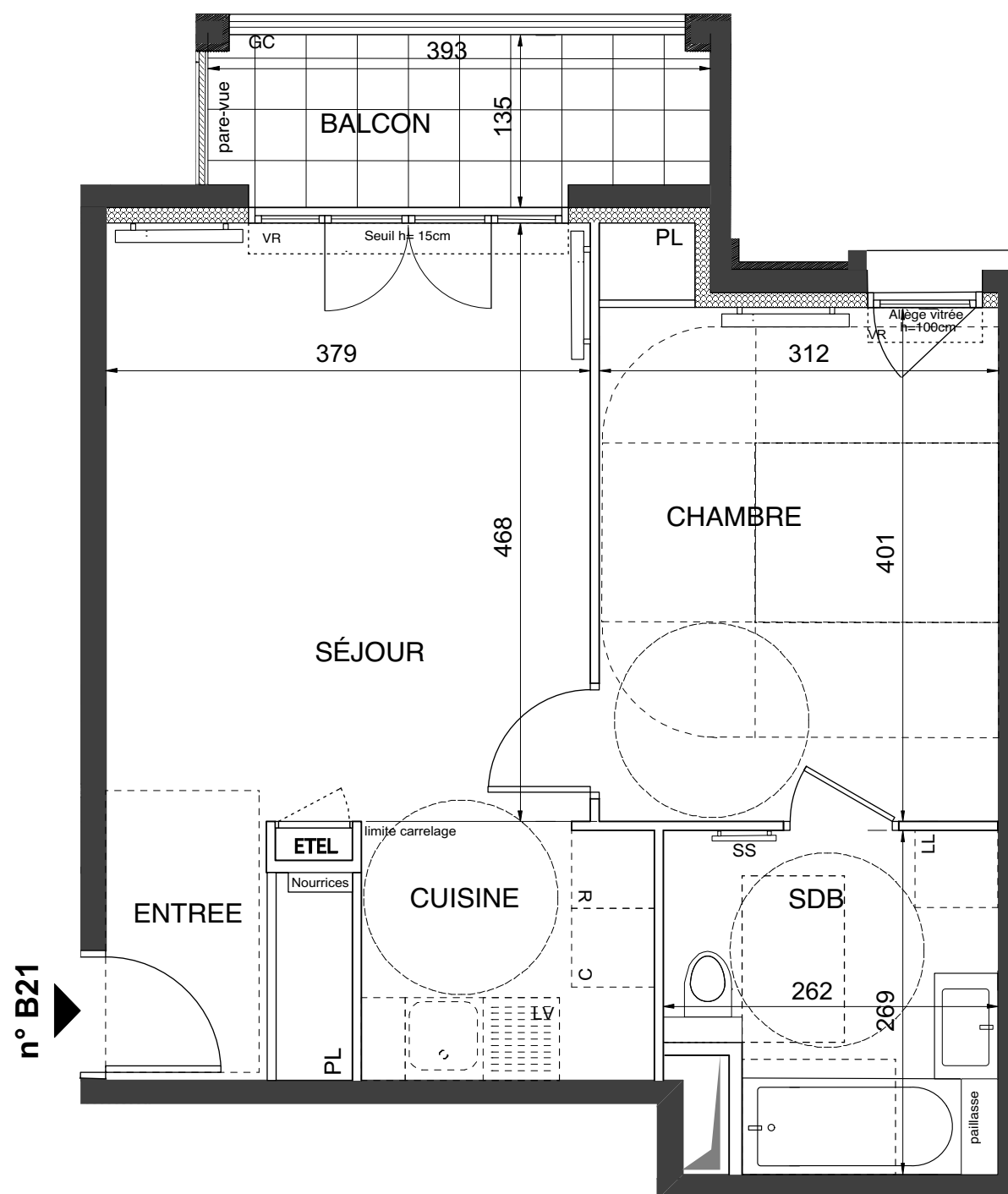
ROUTE PLESSIS PIQUET



Bâtiment B

APPARTEMENT DE 2 PIECES
n° B21 au 2ème étage

ENTREE	3,95 m ²
SEJOUR / CUISINE	22,00 m ²
CHAMBRE	13,00 m ²
SALLE DE BAINS	6,05 m ²
SURFACE TOTALE HABITABLE	45,00 m²
BALCON	5,00 m ²
SURFACE TOTALE HABITABLE ET ANNEXE	50,00 m²



LEGENDE

AV	Allège Vitrée	SS	Sèche Serviette
VR	Volet Roulant		Radiateur
GC	Garde Corps	R	Réfrigérateur
	Soffite / faux plafond	LV	Lave Vaisselle
ETEL	Esp techn. elect. du lgt	LL	Lave Linge
PL	Placard	C	Cuisson
	Nourrices	- - -	Retombée de poutre

Indice : A 26 octobre 2020

Echelle :

SAS URBANITA ARCHITECTURE

0 50 100 200 cm

EMERIGE

COFFIM

Nota : Les surfaces des placards sont comprises dans celles des pièces où ils se situent. Des modifications sont susceptibles d'être apportées à ce plan en fonction des nécessités techniques et réglementaires de la réalisation, tant en ce qui concerne les dimensions libres que l'équipement. Les soffites, faux-plafonds, retombées, gaines techniques, canalisations, trappes de visite, descentes d'eaux pluviales, équipements électriques, ne sont pas systématiquement représentés ou le sont à titre indicatif. Les dimensions et les implantations des appareils de chauffage, lorsqu'ils sont représentés, sont indicatifs et seront soumis à la conformité de l'étude thermique.