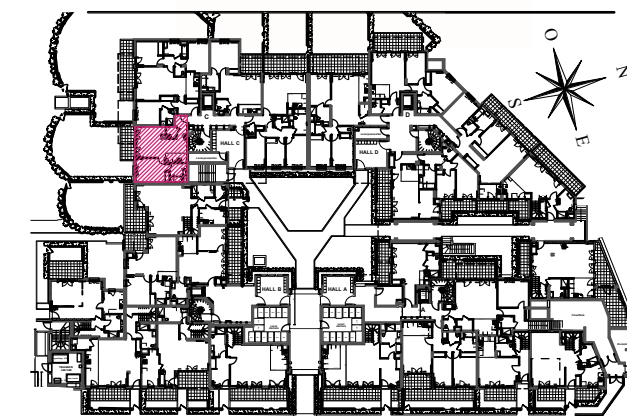


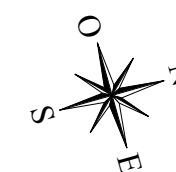
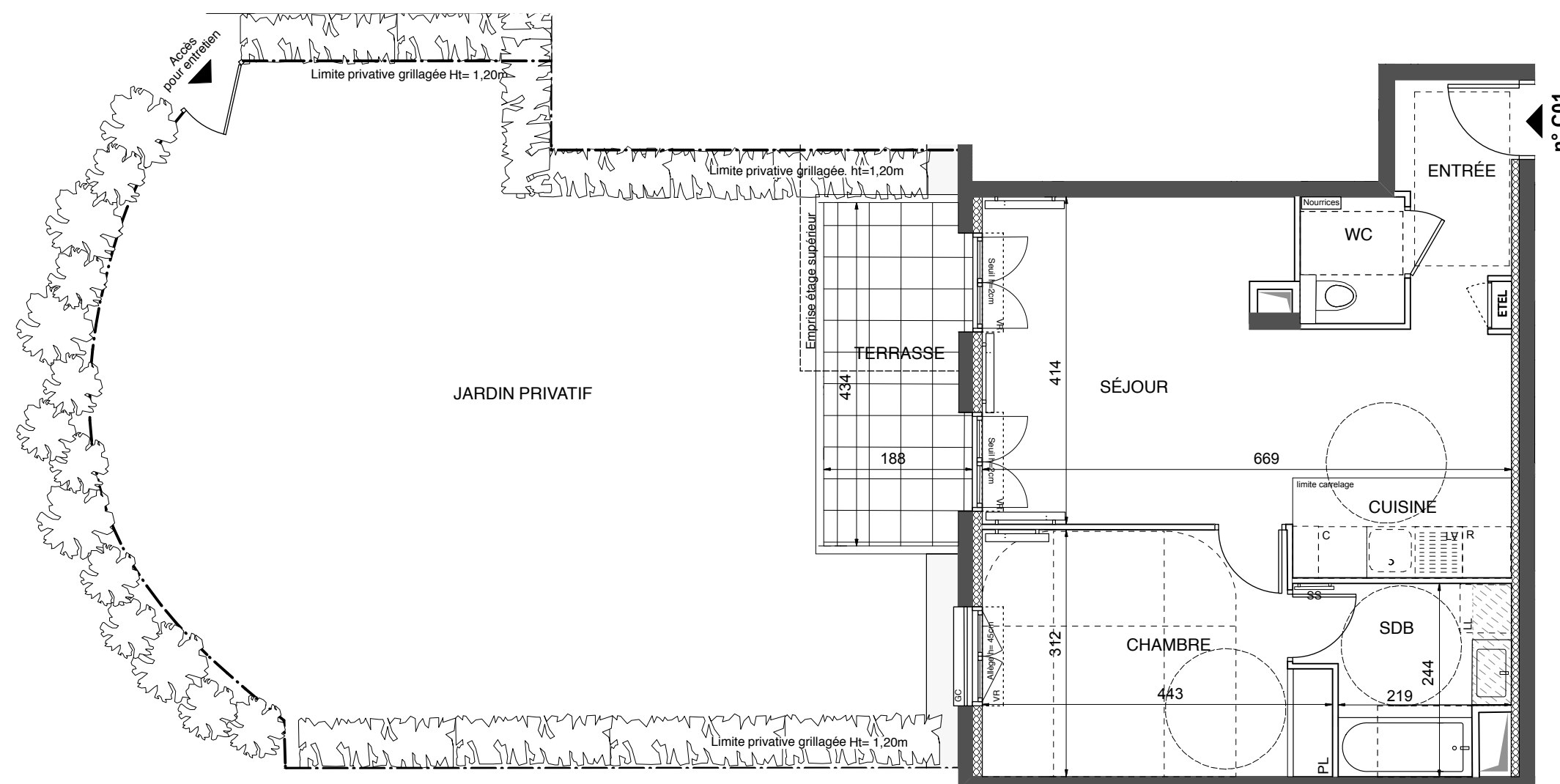
ROUTE PLESSIS PIQUET



Bâtiment C

APPARTEMENT DE 2 PIECES
n° C01 au rez de jardin

| | |
|---|------------------|
| ENTREE | 3,45 m2 |
| SEJOUR / CUISINE | 25,20 m2 |
| CHAMBRE | 12,80 m2 |
| SALLE DE BAINS | 5,40 m2 |
| WC | 2,00 m2 |
| SURFACE TOTALE HABITABLE | 48,85 m2 |
| TERRASSE | 7,80 m2 |
| JARDIN PRIVATIF | 75,00 m2 |
| SURFACE TOTALE HABITABLE ET ANNEXE | 131,65 m2 |



LEGENDE

| | | | |
|------|--------------------------|-------|--------------------|
| AV | Allège Vitrée | SS | Sèche Serviette |
| VR | Volet Roulant | | Radiateur |
| GC | Garde Corps | R | Réfrigérateur |
| | Soffite / faux plafond | LV | Lave Vaisselle |
| ETEL | Esp techn. elect. du lgt | LL | Lave Linge |
| PL | Placard | C | Cuisson |
| | Nourrices | - - - | Retombée de poutre |

Indice : A 26 octobre 2020

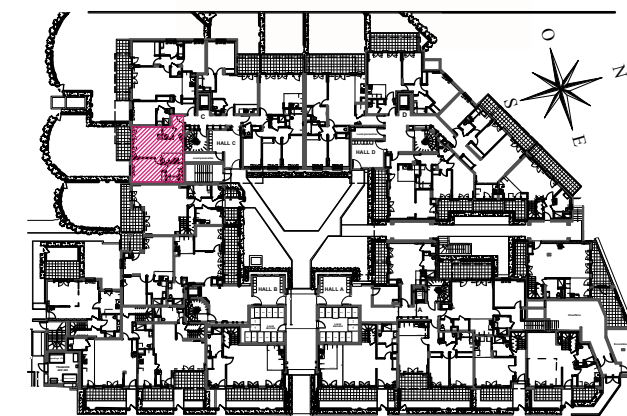
Echelle : 0 50 100 200 cm 1/2

SAS URBANITA ARCHITECTURE

Nota : Les surfaces des placards sont comprises dans celles des pièces où ils se situent. Des modifications sont susceptibles d'être apportées à ce plan en fonction des nécessités techniques et réglementaires de la réalisation, tant en ce qui concerne les dimensions libres que l'équipement. Les soffites, faux-plafonds, retombées, gaines techniques, canalisations, trappes de visite, descentes d'eaux pluviales, équipements électriques, ne sont pas systématiquement représentés ou le sont à titre indicatif. Les dimensions et les implantations des appareils de chauffage, lorsqu'ils sont représentés, sont indicatifs et seront soumis à la conformité de l'étude thermique.

EMERIGE

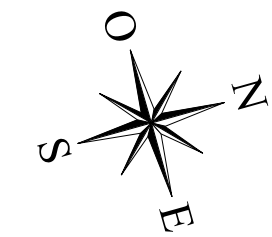
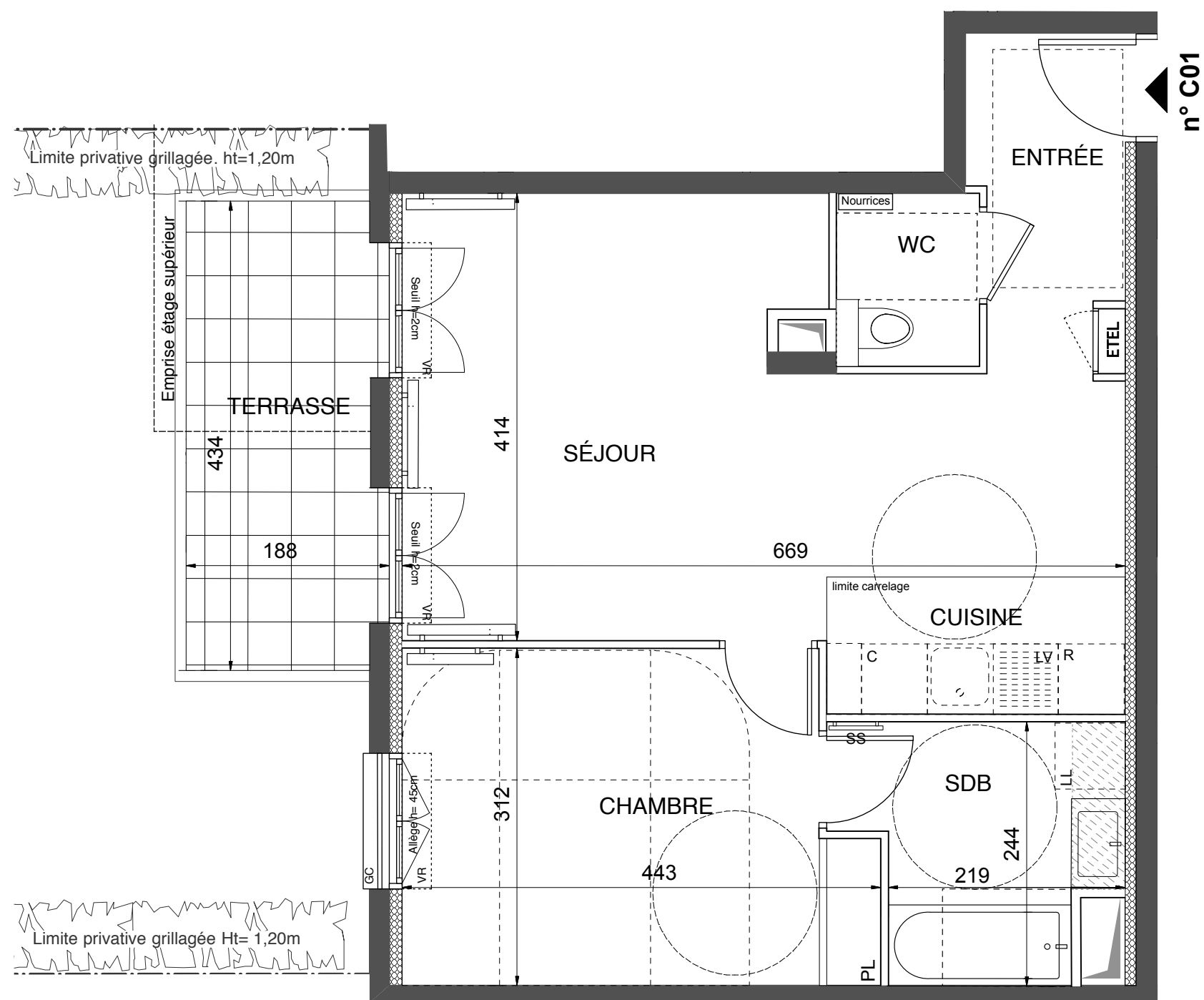
COFFIM



Bâtiment C

APPARTEMENT DE 2 PIECES

n° C01 au rez de jardin



LEGENDE

| | | | |
|------|--------------------------|-------|--------------------|
| AV | Allège Vitrée | SS | Sèche Serviette |
| VR | Volet Roulant | | Radiateur |
| GC | Garde Corps | R | Réfrigérateur |
| | Soffite / faux plafond | LV | Lave Vaisselle |
| ETEL | Esp techn. elect. du lgt | LL | Lave Linge |
| PL | Placard | C | Cuisson |
| | Nourrices | - - - | Retombée de poutre |

Indice : A 26 octobre 2020

Echelle : 0 50 100 200 cm 2/2

SAS URBANITA ARCHITECTURE

Nota : Les surfaces des placards sont comprises dans celles des pièces où ils se situent. Des modifications sont susceptibles d'être apportées à ce plan en fonction des nécessités techniques et réglementaires de la réalisation, tant en ce qui concerne les dimensions libres que l'équipement. Les soffites, faux-plafonds, retombées, gaines techniques, canalisations, trappes de visite, descentes d'eaux pluviales, équipements électriques, ne sont pas systématiquement représentés ou le sont à titre indicatif. Les dimensions et les implantations des appareils de chauffage, lorsqu'ils sont représentés, sont indicatifs et seront soumis à la conformité de l'étude thermique.

