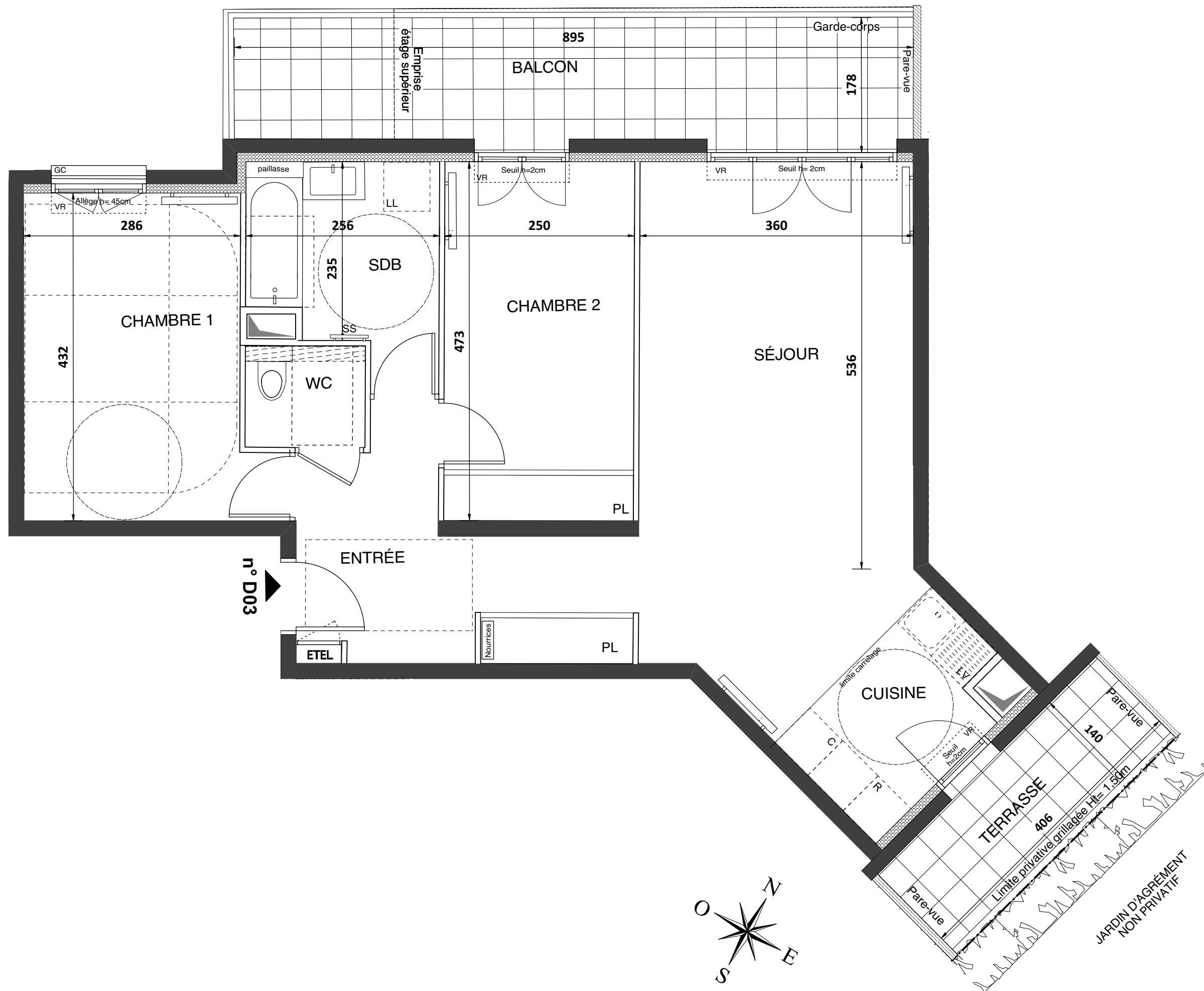


## Bâtiment D

APPARTEMENT DE 3 PIECES  
n° D03 au rez de jardin

ENTREE	6,45 m2
SEJOUR	28,25 m2
CUISINE	5,00 m2
CHAMBRE 1	12,95 m2
CHAMBRE 2	11,80 m2
SALLE DE BAINS	6,30 m2
WC	2,00 m2
<b>SURFACE TOTALE HABITABLE</b>	<b>72,75 m2</b>
BALCON	15,00 m2
TERRASSE	5,80 m2
<b>SURFACE TOTALE HABITABLE ET ANNEXE</b>	<b>93,55 m2</b>



### LEGENDE

AV	Allège Vitrée	SS	Sèche Serviette
VR	Volet Roulant		Radiateur
GC	Garde Corps	R	Réfrigérateur
	Soffite / faux plafond	LV	Lave Vaisselle
ETEL	Esp techn. elect. du lgt	LL	Lave Linge
PL	Placard	C	Cuisson
	Nourrices	- - -	Retombée de poutre

Indice : A 26 octobre 2020

Echelle : 0 50 100 200 cm

SAS URBANITA ARCHITECTURE