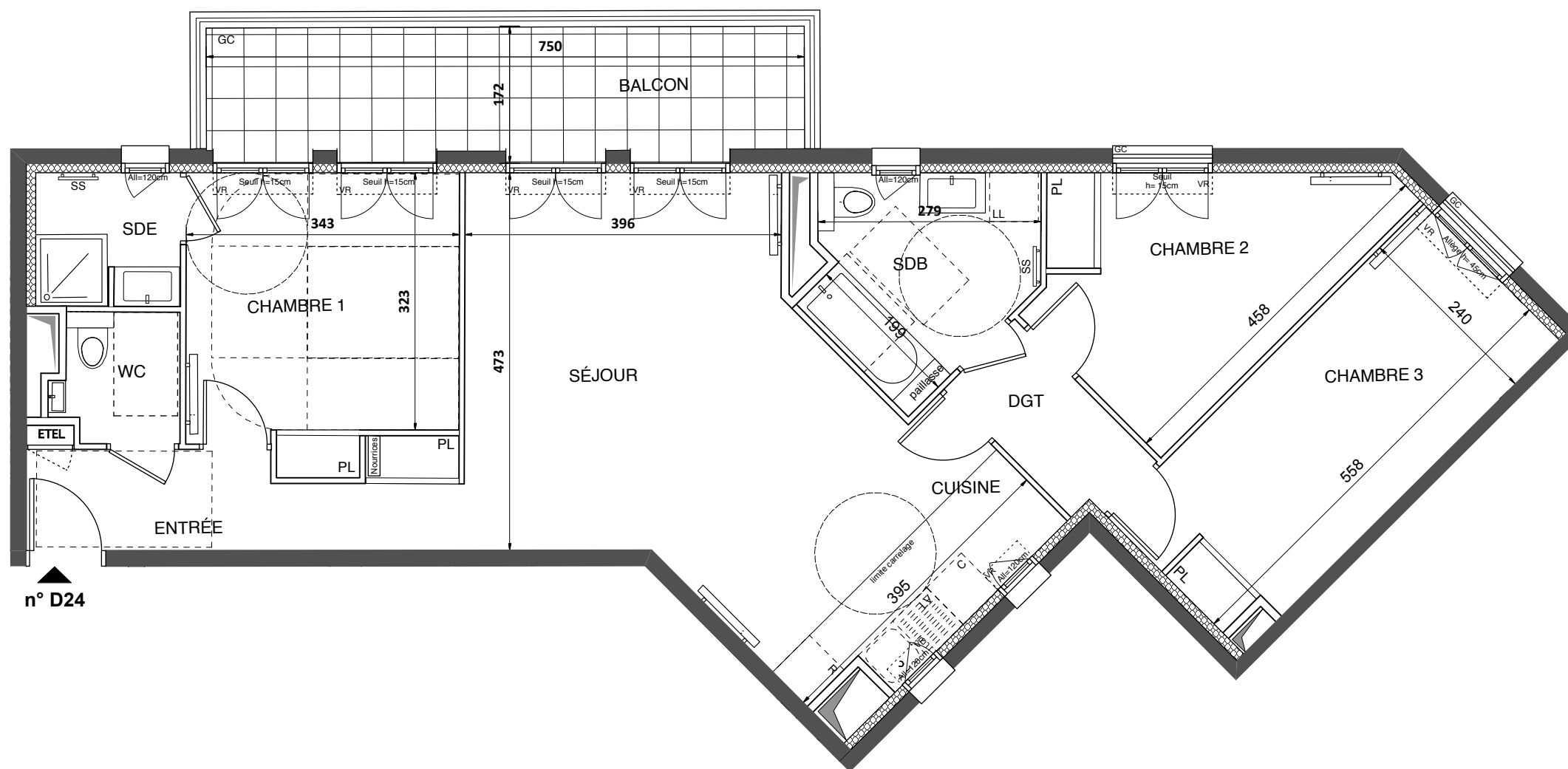


## Bâtiment D

APPARTEMENT DE 4 PIECES  
n° D24 au 2ème étage



n° D24

ENTREE	4,75 m2
SEJOUR	27,65 m2
CUISINE	4,40 m2
CHAMBRE 1	11,95 m2
CHAMBRE 2	10,45 m2
CHAMBRE 3	13,05 m2
SALLE DE BAINS	6,25 m2
SALLE D'EAU	2,95 m2
WC	2,25 m2
DGT	3,05 m2
<b>SURFACE TOTALE HABITABLE</b>	<b>86,75 m2</b>
BALCON	12,00 m2
<b>SURFACE TOTALE HABITABLE ET ANNEXE</b>	<b>98,75 m2</b>

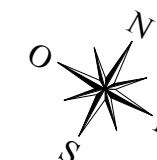
### LEGENDE

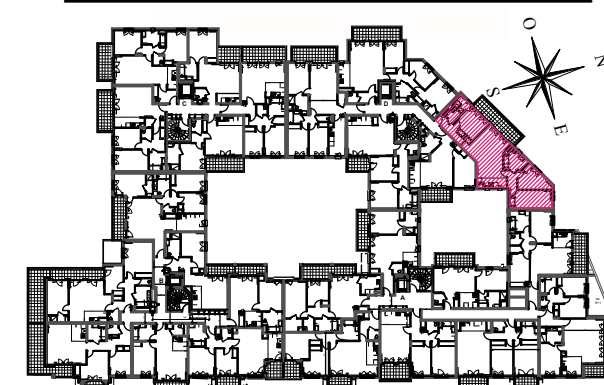
AV	Allège Vitrée	SS	Sèche Serviette
VR	Volet Roulant	R	Radiateur
GC	Garde Corps	R	Réfrigérateur
	Soffite / faux plafond	LV	Lave Vaisselle
ETEL	Esp techn. elect. du lgt	LL	Lave Linge
PL	Placard	C	Cuisson
	Nourrices	- - -	Retombée de poutre

Indice : A 26 octobre 2020

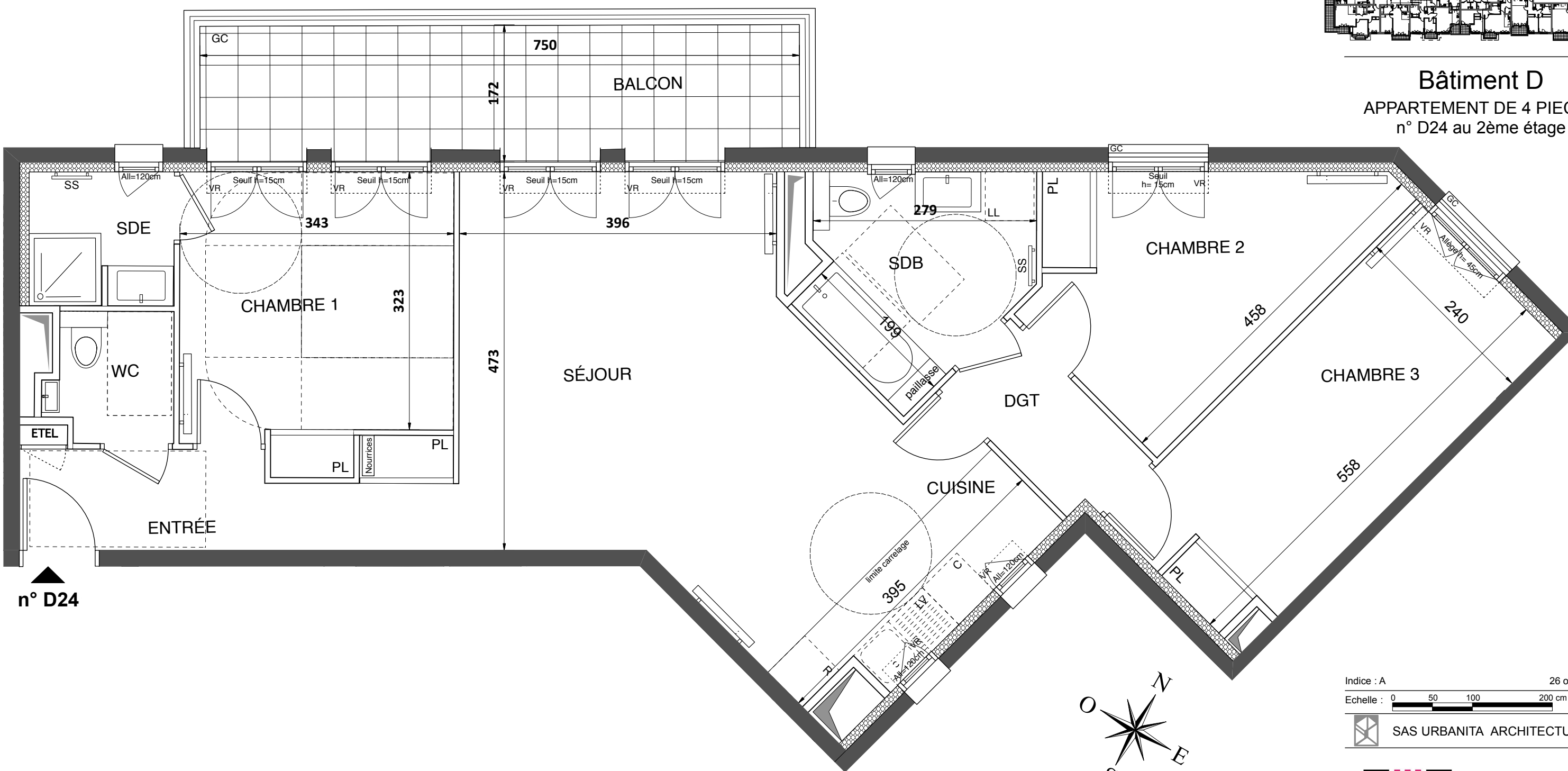
Echelle :

SAS URBANITA ARCHITECTURE





**Bâtiment D**  
**APPARTEMENT DE 4 PIECES**  
**n° D24 au 2ème étage**



n° D24

Indice : A 26 octobre 2020  
 Echelle : 0 50 100 200 cm

SAS URBANITA ARCHITECTURE

*Nota : Les surfaces des placards sont comprises dans celles des pièces où ils se situent. Des modifications sont susceptibles d'être apportées à ce plan en fonction des nécessités techniques et réglementaires de la réalisation, tant en ce qui concerne les dimensions libres que l'équipement. Les soffites, faux-plafonds, retombées, gaines techniques, canalisations, trappes de visite, descentes d'eaux pluviales, équipements électriques, ne sont pas systématiquement représentés ou le sont à titre indicatif. Les dimensions et les implantations des appareils de chauffage, lorsqu'ils sont représentés, sont indicatifs et seront soumis à la conformité de l'étude thermique.*

