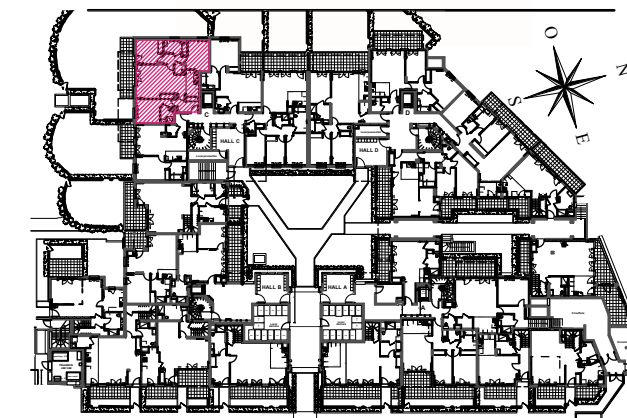


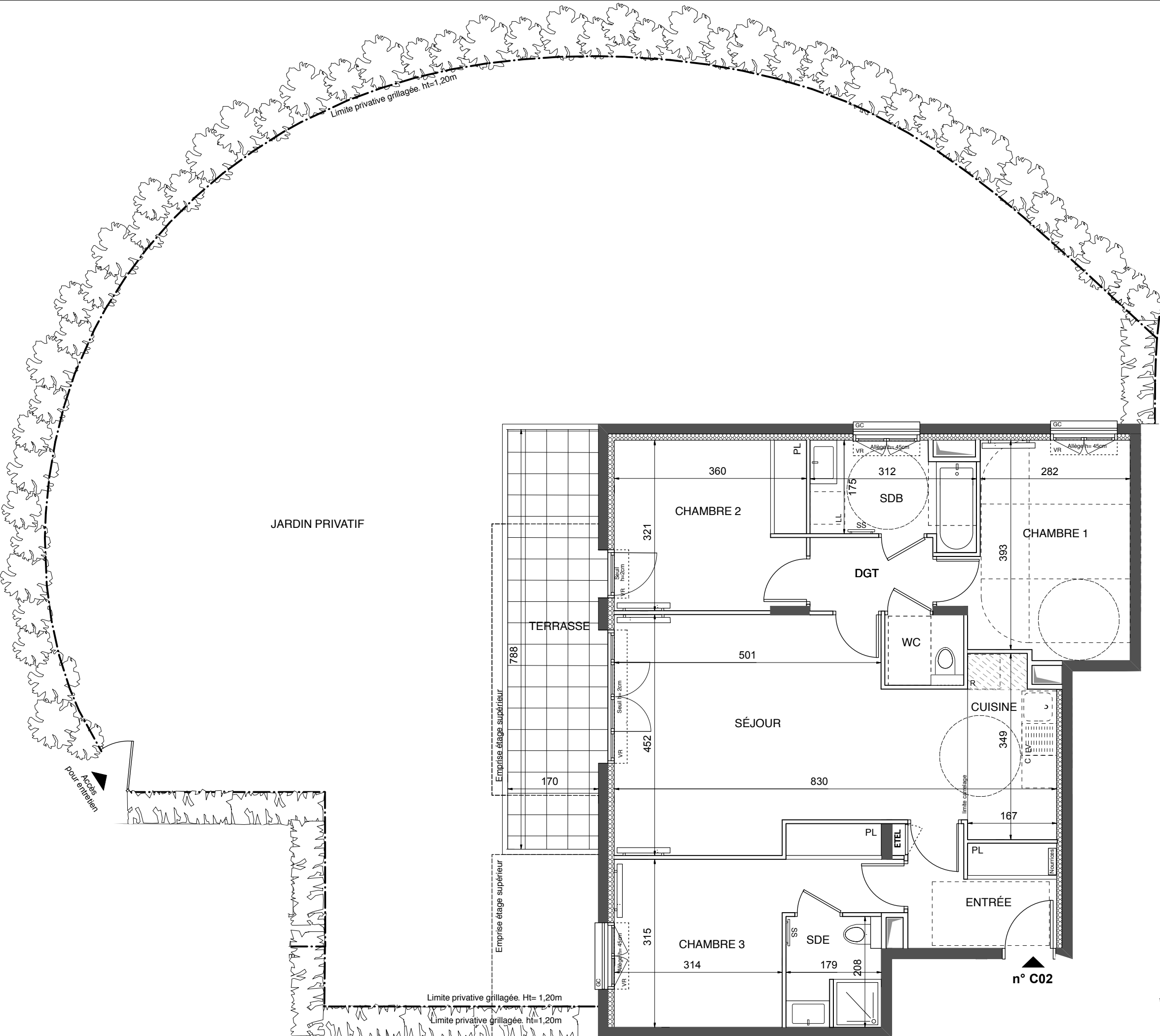
ROUTE PLESSIS PIQUET



Bâtiment C

APPARTEMENT DE 4 PIECES
n° C02 au rez de jardin

ENTREE	5,85 m2
SEJOUR / CUISINE	30,80 m2
CHAMBRE 1	12,40 m2
CHAMBRE 2	11,45 m2
CHAMBRE 3	13,40 m2
SALLE D'EAU	3,55 m2
SALLE DE BAINS	5,40 m2
WC	1,80 m2
DGT	3,15 m2
SURFACE TOTALE HABITABLE	87,80 m2
TERRASSE	14,00 m2
JARDIN PRIVATIF	177,00 m2
SURFACE TOTALE HABITABLE ET ANNEXE	278,80 m2



LEGENDE

AV	Allège Vitrée	SS	Sèche Serviette
VR	Volet Roulant		Radiateur
GC	Garde Corps	R	Réfrigérateur
	Soffite / faux plafond	LV	Lave Vaisselle
ETEL	Esp techn. elect. du lgt	LL	Lave Linge
PL	Placard	C	Cuisson
Nourrices	Nourrices	- - -	Retombée de poutre

Indice : A 26 octobre 2020

Echelle : 0 50 100 200 cm 1/2

SAS URBANITA ARCHITECTURE

Nota : Les surfaces des placards sont comprises dans celles des pièces où ils se situent. Des modifications sont susceptibles d'être apportées à ce plan en fonction des nécessités techniques et réglementaires de la réalisation, tant en ce qui concerne les dimensions libres que l'équipement. Les soffites, faux-plafonds, retombées, gaines techniques, canalisations, trappes de visite, descentes d'eaux pluviales, équipements électriques, ne sont pas systématiquement représentés ou le sont à titre indicatif. Les dimensions et les implantations des appareils de chauffage, lorsqu'ils sont représentés, sont indicatifs et seront soumis à la conformité de l'étude thermique.



