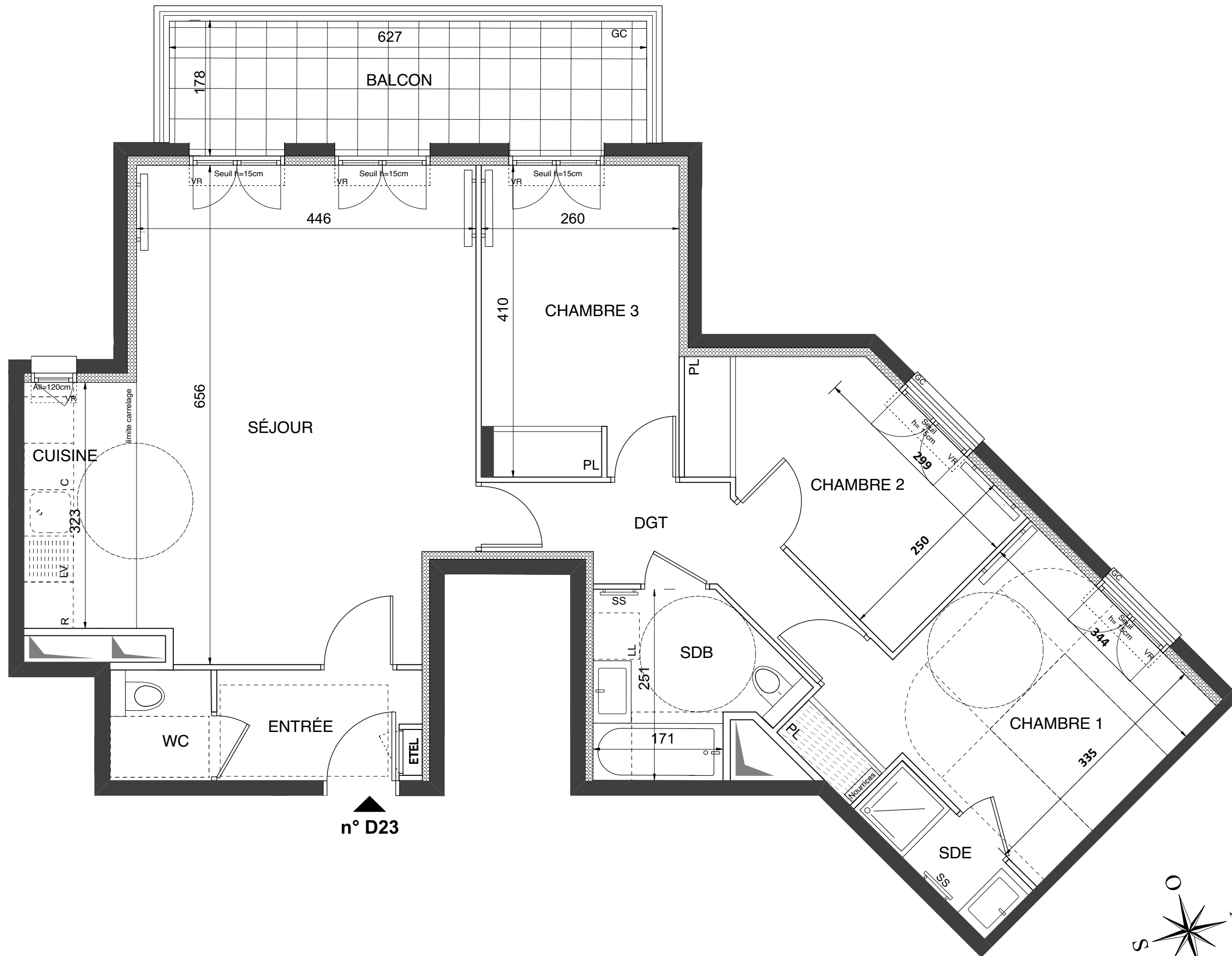


Bâtiment D

APPARTEMENT DE 4 PIECES
n° D23 au 2ème étage

ENTREE	3,70 m2
SEJOUR	27,85 m2
CUISINE	4,75 m2
CHAMBRE 1	13,15 m2
CHAMBRE 2	10,00 m2
CHAMBRE 3	10,60 m2
SALLE DE BAINS	5,20 m2
SALLE D'EAU	2,20 m2
WC	1,75 m2
DGT	5,65 m2
SURFACE TOTALE HABITABLE	84,85 m2
BALCON	10,60 m2
SURFACE TOTALE HABITABLE ET ANNEXE	95,45 m2



LEGENDE

AV	Allège Vitrée	SS	Sèche Serviette
VR	Volet Roulant		Radiateur
GC	Garde Corps	R	Réfrigérateur
	Soffite / faux plafond	LV	Lave Vaisselle
EDEL	Esp techn. elect. du lgt	LL	Lave Linge
PL	Placard	C	Cuisson
	Nourrices	- - -	Retombée de poutre

Indice : A 26 octobre 2020

Echelle : 0 50 100 200 cm

SAS URBANITA ARCHITECTURE