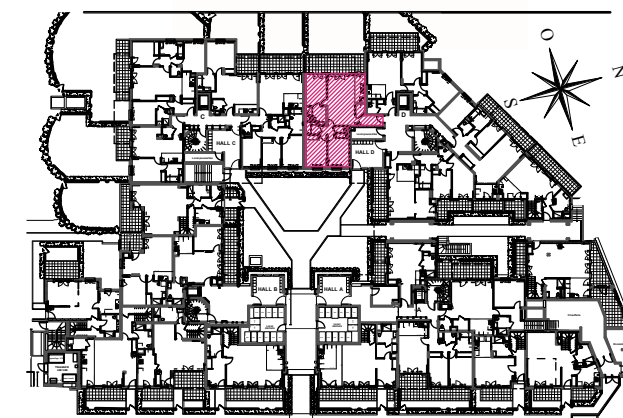


ROUTE PLESSIS PIQUET

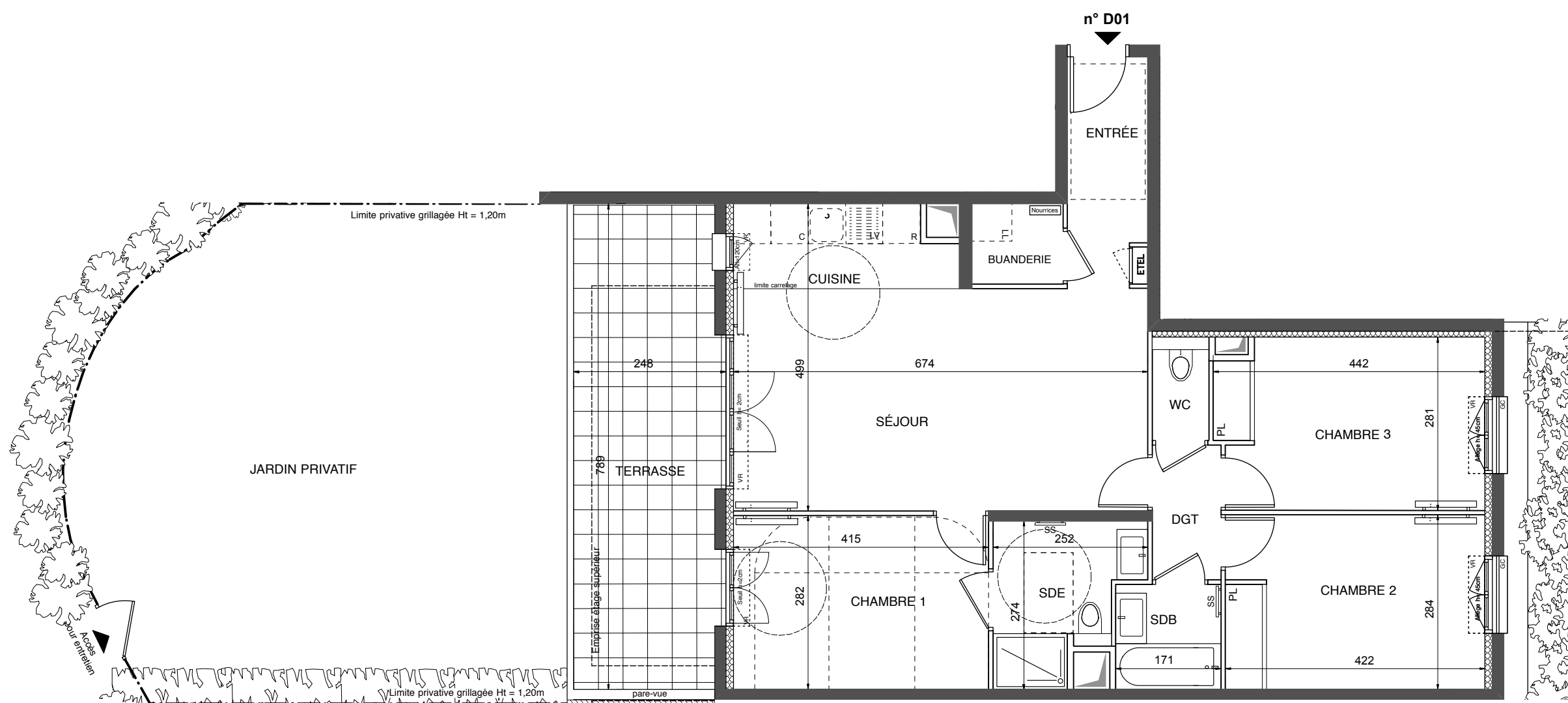


Bâtiment D

APPARTEMENT DE 4 PIECES

n° D01 au rez de jardin

ENTREE	4,70 m ²
SEJOUR	24,35 m ²
CUISINE	4,65 m ²
CHAMBRE 1	11,70 m ²
CHAMBRE 2	11,95 m ²
CHAMBRE 3	11,90 m ²
SALLE DE BAINS	2,90 m ²
SALLE D'EAU	5,15 m ²
WC	1,35 m ²
BUANDERIE	2,00 m ²
DGT	2,45 m ²
SURFACE TOTALE HABITABLE	83,10 m²
TERRASSE	18,70 m ²
JARDIN PRIVATIF	60,00 m ²
SURFACE TOTALE HABITABLE ET ANNEXE	161,80 m²



LEGENDE

AV	Allège Vitrée	SS	Sèche Serviette
VR	Volet Roulant		Radiateur
GC	Garde Corps	R	Réfrigérateur
	Soffite / faux plafond	LV	Lave Vaisselle
ETEL	Esp techn. elect. du lgt	LL	Lave Linge
PL	Placard	C	Cuisson
	Nourrices	- - -	Retombée de poutre

Indice : A 26 octobre 2020

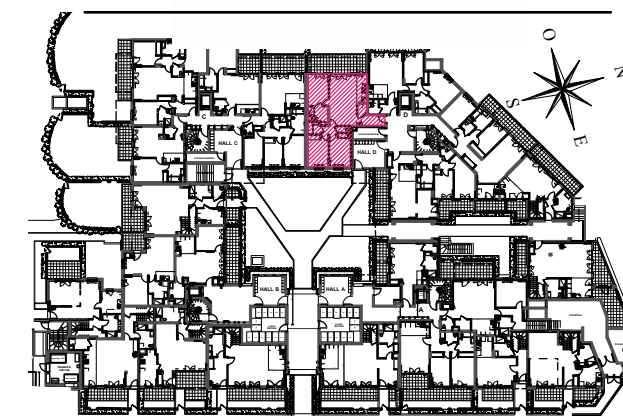
Echelle : 0 50 100 200 cm 1/2

SAS URBANITA ARCHITECTURE

EMERIGE

COFFIM

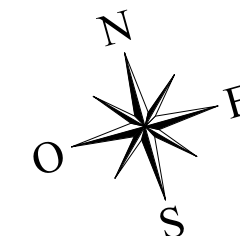
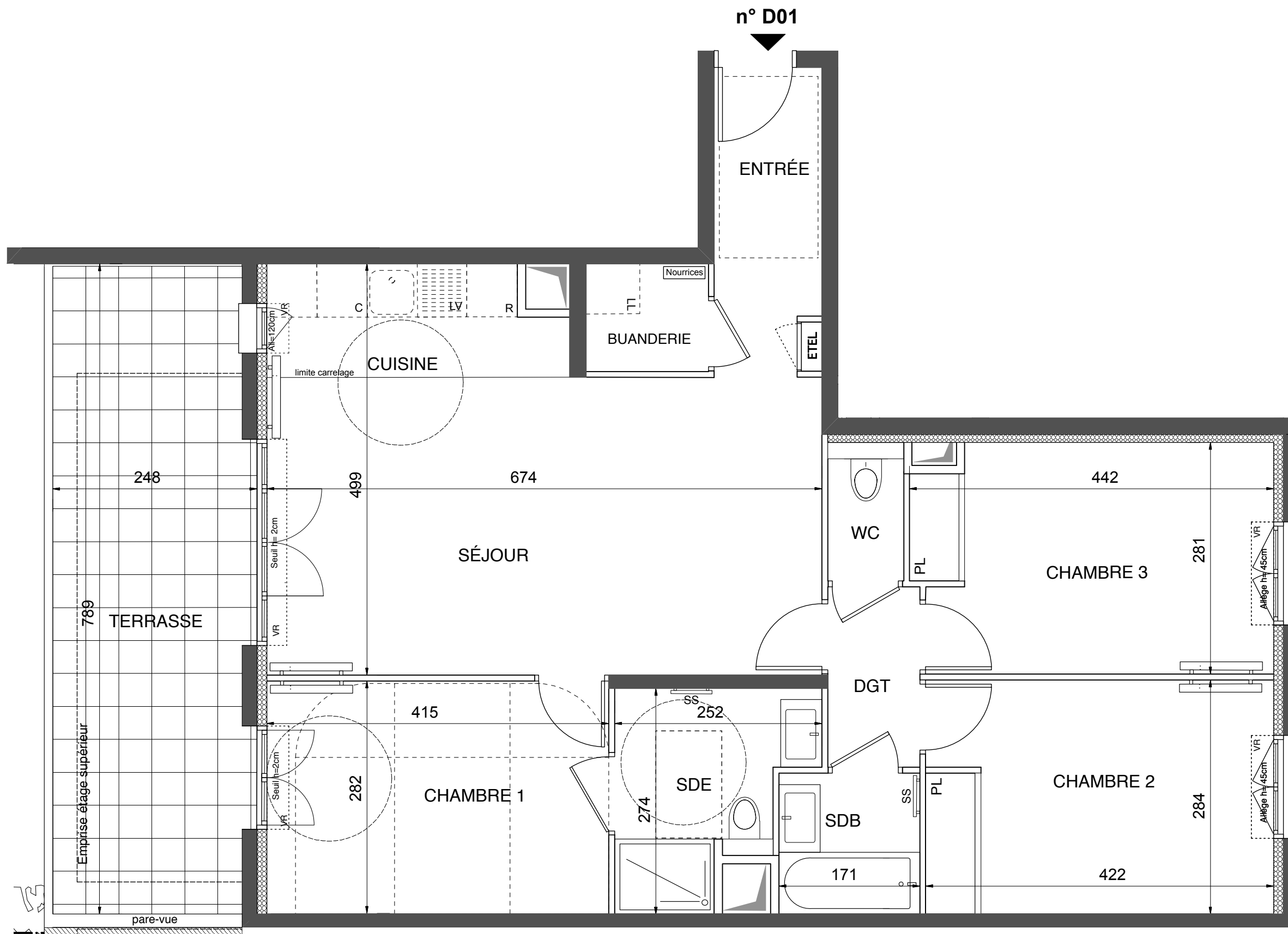
Nota : Les surfaces des placards sont comprises dans celles des pièces où ils se situent. Des modifications sont susceptibles d'être apportées à ce plan en fonction des nécessités techniques et réglementaires de la réalisation, tant en ce qui concerne les dimensions libres que l'équipement. Les soffites, faux-plafonds, retombées, gaines techniques, canalisations, trappes de visite, descentes d'eaux pluviales, équipements électriques, ne sont pas systématiquement représentés ou le sont à titre indicatif. Les dimensions et les implantations des appareils de chauffage, lorsqu'ils sont représentés, sont indicatifs et seront soumis à la conformité de l'étude thermique.



Bâtiment D

APPARTEMENT DE 4 PIECES

n° D01 au rez de jardin



LEGENDE

AV	Allège Vitrée	SS	Sèche Serviette
VR	Volet Roulant		Radiateur
GC	Garde Corps	R	Réfrigérateur
	Soffite / faux plafond	LV	Lave Vaisselle
ETEL	Esp techn. elect. du lgt	LL	Lave Linge
PL	Placard	C	Cuisson
	Nourrices	- - -	Retombée de poutre

Indice : A 26 octobre 2020

Echelle : 0 50 100 200 cm 2/2

SAS URBANITA ARCHITECTURE

Nota : Les surfaces des placards sont comprises dans celles des pièces où ils se situent. Des modifications sont susceptibles d'être apportées à ce plan en fonction des nécessités techniques et réglementaires de la réalisation, tant en ce qui concerne les dimensions libres que l'équipement. Les soffites, faux-plafonds, retombées, gaines techniques, canalisations, trappes de visite, descentes d'eaux pluviales, équipements électriques, ne sont pas systématiquement représentés ou le sont à titre indicatif. Les dimensions et les implantations des appareils de chauffage, lorsqu'ils sont représentés, sont indicatifs et seront soumis à la conformité de l'étude thermique.