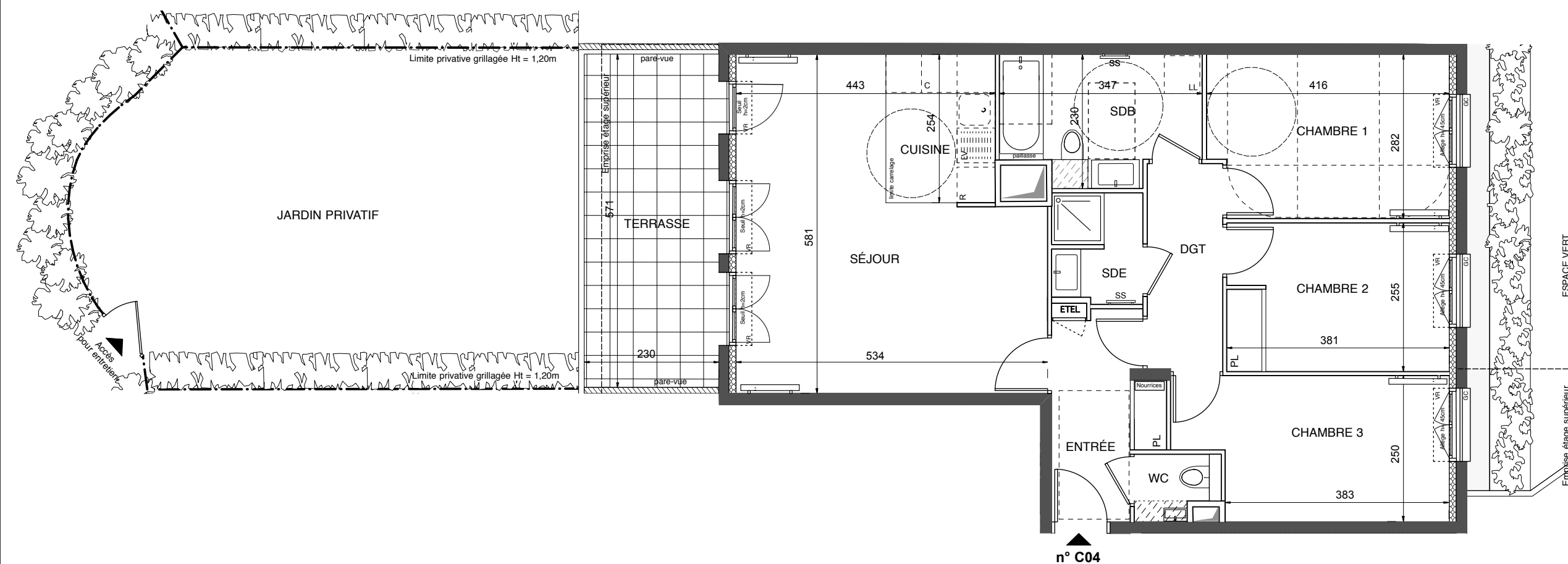


## Bâtiment C

APPARTEMENT DE 4 PIECES  
n° C04 au rez de jardin

ENTREE	5,70 m <sup>2</sup>
SEJOUR / CUISINE	28,60 m <sup>2</sup>
CHAMBRE 1	11,35 m <sup>2</sup>
CHAMBRE 2	9,65 m <sup>2</sup>
CHAMBRE 3	10,80 m <sup>2</sup>
SALLE D'EAU	2,85 m <sup>2</sup>
SALLE DE BAINS	6,70 m <sup>2</sup>
WC	1,35 m <sup>2</sup>
DGT	4,50 m <sup>2</sup>
<b>SURFACE TOTALE HABITABLE</b>	<b>81,50 m<sup>2</sup></b>
TERRASSE	13,75 m <sup>2</sup>
JARDIN PRIVATIF	47,00 m <sup>2</sup>
<b>SURFACE TOTALE HABITABLE ET ANNEXE</b>	<b>142,25 m<sup>2</sup></b>



### LEGENDE

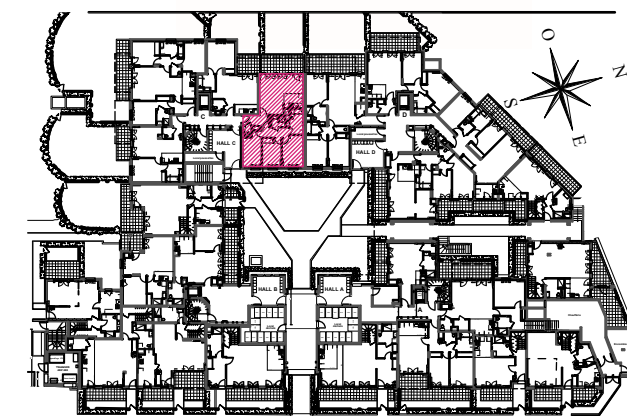
AV	Allège Vitrée	SS	Sèche Serviette
VR	Volet Roulant		Radiateur
GC	Garde Corps	R	Réfrigérateur
	Soffite / faux plafond	LV	Lave Vaisselle
ETEL	Esp techn. elect. du lgt	LL	Lave Linge
PL	Placard	C	Cuisson
	Nourrices	- - -	Retombée de poutre

Indice : A0 50 100 200 cm 26 octobre 2020

Echelle : 1/2

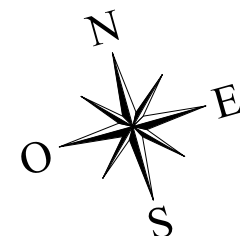
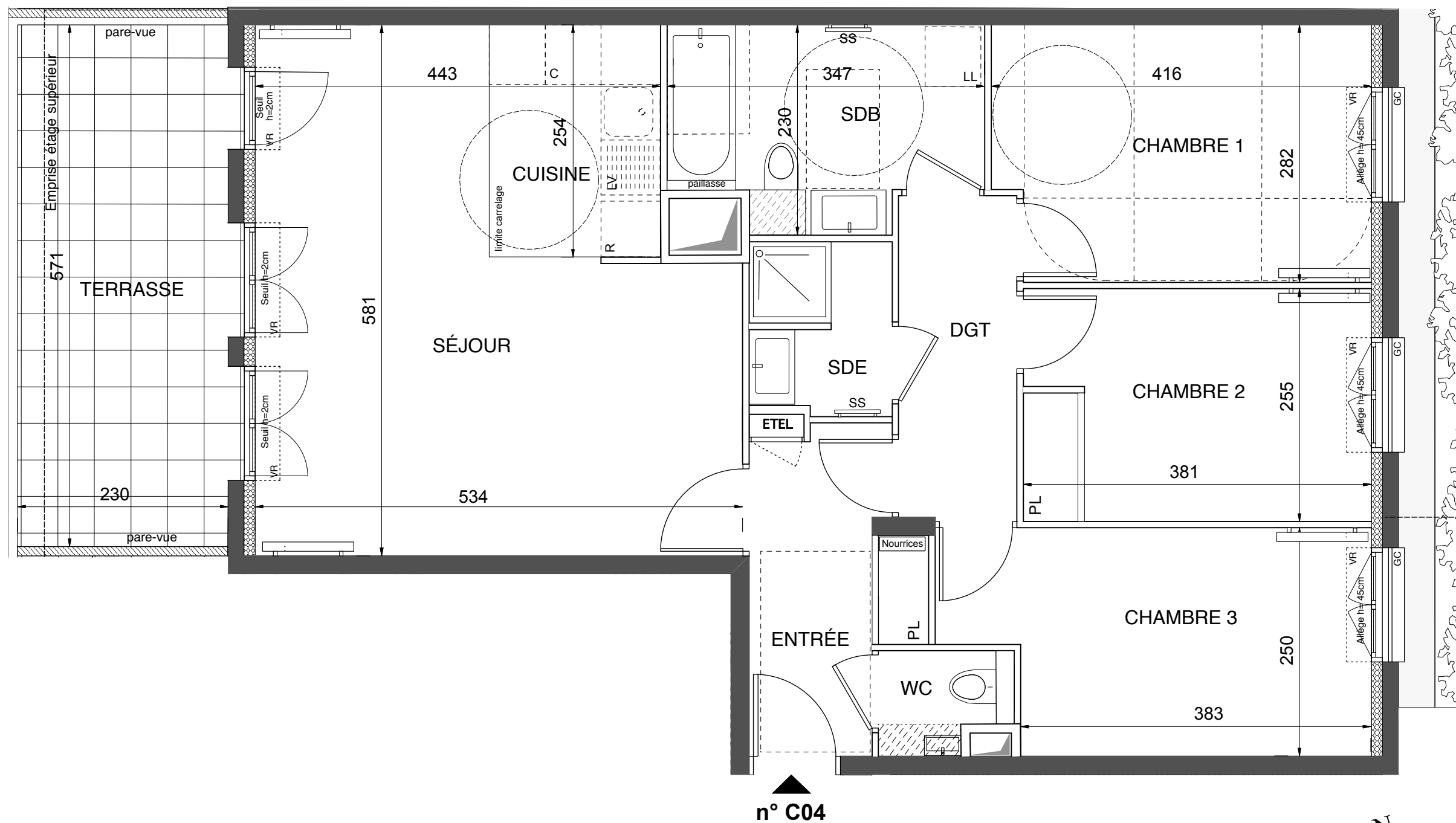
SAS URBANITA ARCHITECTURE

# ROUTE PLESSIS PIQUET



## Bâtiment C

APPARTEMENT DE 4 PIECES  
n° C04 au rez de jardin



### LEGENDE

AV	Allège Vitrée	SS	Sèche Serviette
VR	Volet Roulant		Radiateur
GC	Garde Corps	R	Réfrigérateur
	Soffite / faux plafond	LV	Lave Vaisselle
ETEL	Esp techn. elect. du lgt	LL	Lave Linge
PL	Placard	C	Cuisson
	Nourrices	- - -	Retombée de poutre

Indice : A 26 octobre 2020

Echelle : 0 50 100 200 cm 2/2

SAS URBANITA ARCHITECTURE

Nota : Les surfaces des placards sont comprises dans celles des pièces où ils se situent. Des modifications sont susceptibles d'être apportées à ce plan en fonction des nécessités techniques et réglementaires de la réalisation, tant en ce qui concerne les dimensions libres que l'équipement. Les soffites, faux-plafonds, retombées, gaines techniques, canalisations, trappes de visite, descentes d'eaux pluviales, équipements électriques, ne sont pas systématiquement représentés ou le sont à titre indicatif. Les dimensions et les implantations des appareils de chauffage, lorsqu'ils sont représentés, sont indicatifs et seront soumis à la conformité de l'étude thermique.

