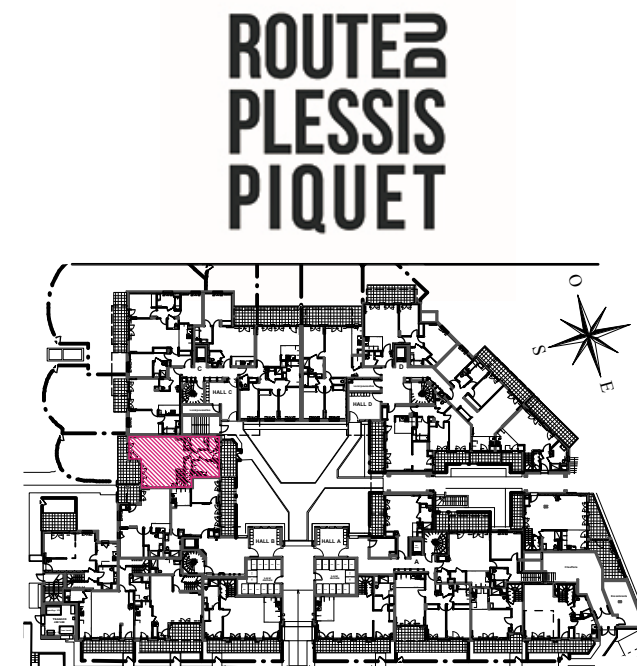
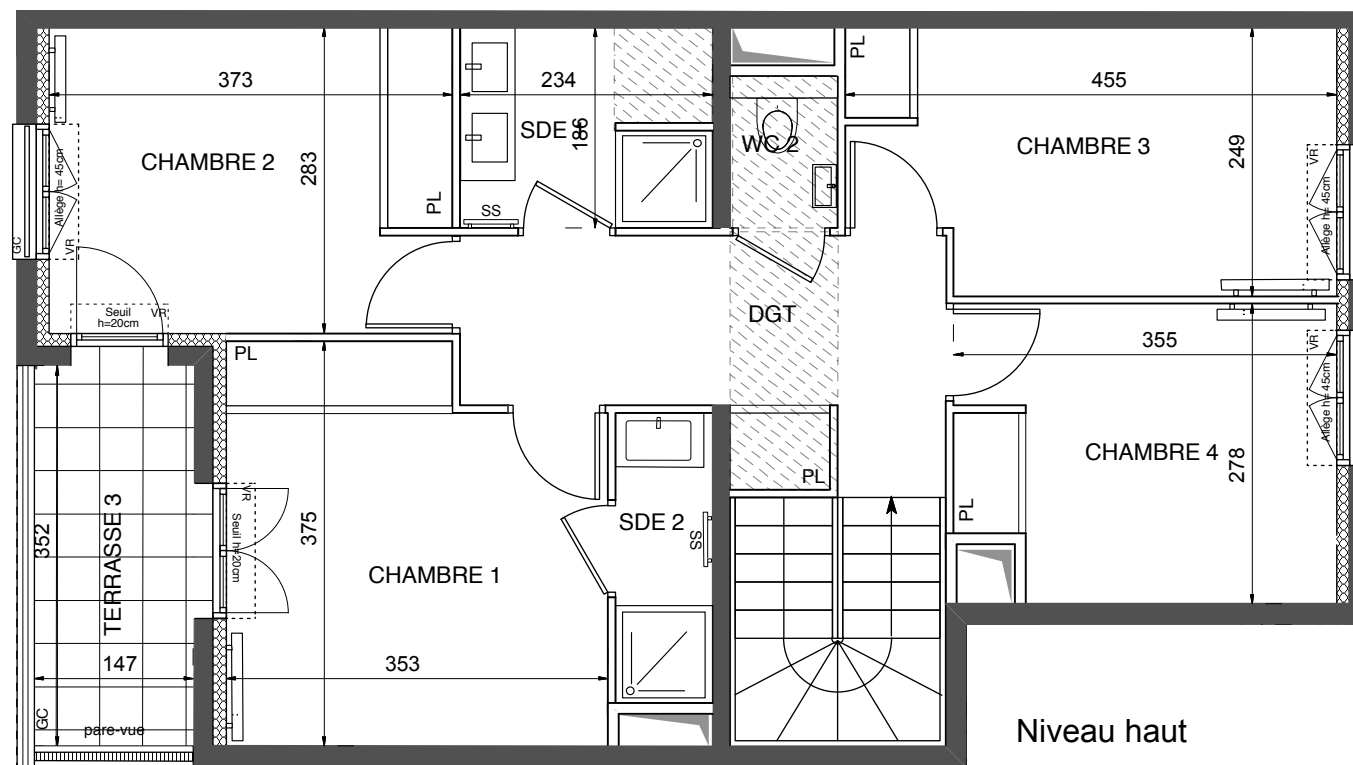
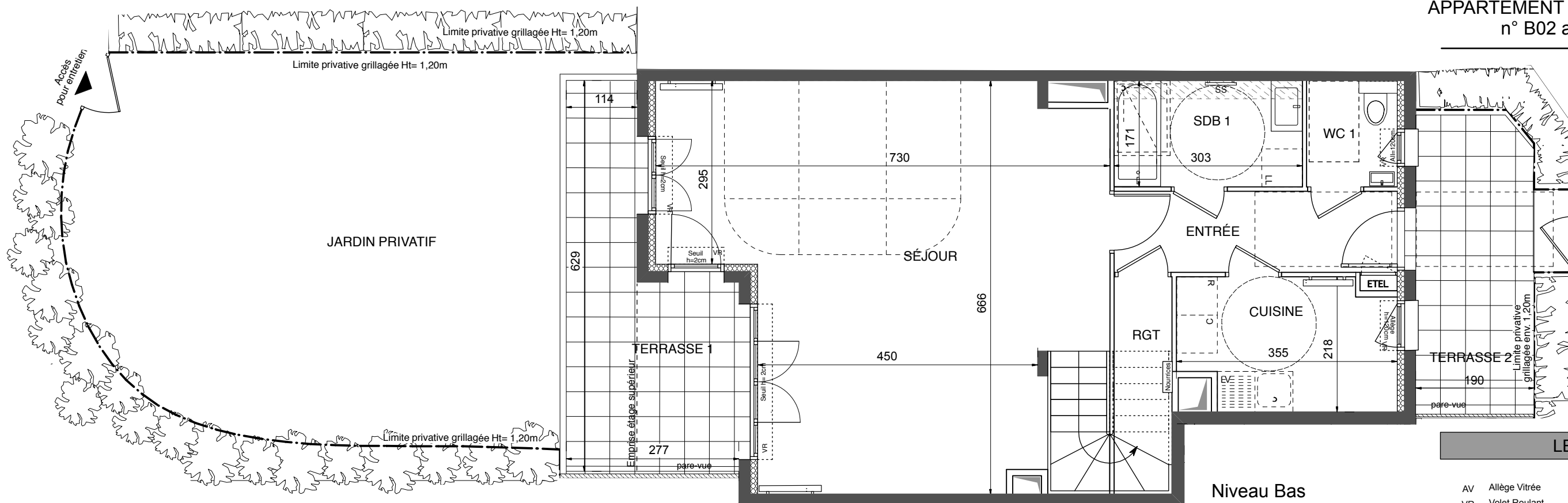


ENTREE	5,90 m2
SEJOUR	39,30 m2
CUISINE	7,20 m2
CHAMBRE 1	12,30 m2
CHAMBRE 2	10,50 m2
CHAMBRE 3	10,70 m2
CHAMBRE 4	9,30 m2
SALLE DE BAINS	5,20 m2
SALLE D'EAU 1	4,35 m2
SALLE D'EAU 2	2,40 m2
WC 1	2,35 m2
WC 2	1,20 m2
RGT	1,85 m2
DGT	8,65 m2
<b>SURFACE TOTALE HABITABLE</b>	<b>121,20 m2</b>
TERRASSE 1	13,00 m2
TERRASSE 2	9,00 m2
TERRASSE 3	5,50 m2
JARDIN PRIVATIF+ALLÉE	48,50 m2
<b>SURFACE TOTALE HABITABLE ET ANNEXE</b>	<b>197,20 m2</b>



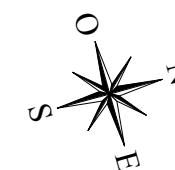
### Bâtiment B

APPARTEMENT DUPLEX DE 5 PIECES  
n° B02 au rez de jardin



### LEGENDE

AV	Allège Vitrée	SS	Sèche Serviette
VR	Volet Roulant		Radiateur
GC	Garde Corps	R	Réfrigérateur
	Soffite / faux plafond	LV	Lave Vaisselle
ETEL	Esp techn. elect. du lgt	LL	Lave Linge
PL	Placard	C	Cuisson
	Nourrices	- - -	Retombée de poutre



Indice : A 26 octobre 2020

Echelle : 50 100 200 cm

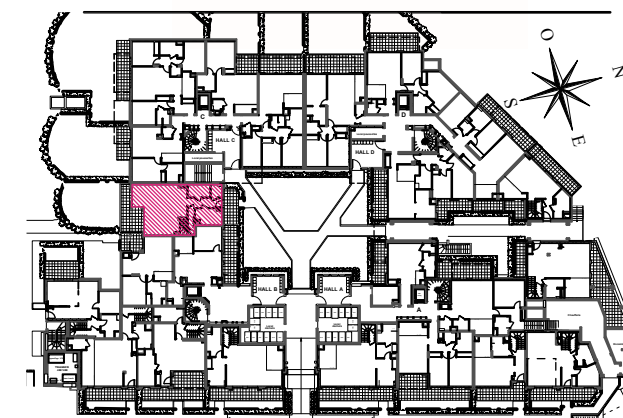
1/3

SAS URBANITA ARCHITECTURE

Nota : Les surfaces des placards sont comprises dans celles des pièces où ils se situent. Des modifications sont susceptibles d'être apportées à ce plan en fonction des nécessités techniques et réglementaires de la réalisation, tant en ce qui concerne les dimensions libres que l'équipement. Les soffites, faux-plafonds, retombées, gaines techniques, canalisations, trappes de visite, descentes d'eaux pluviales, équipements électriques, ne sont pas systématiquement représentés ou le sont à titre indicatif. Les dimensions et les implantations des appareils de chauffage, lorsqu'ils sont représentés, sont indicatifs et seront soumis à la conformité de l'étude thermique.

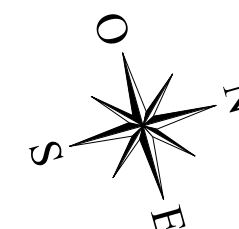
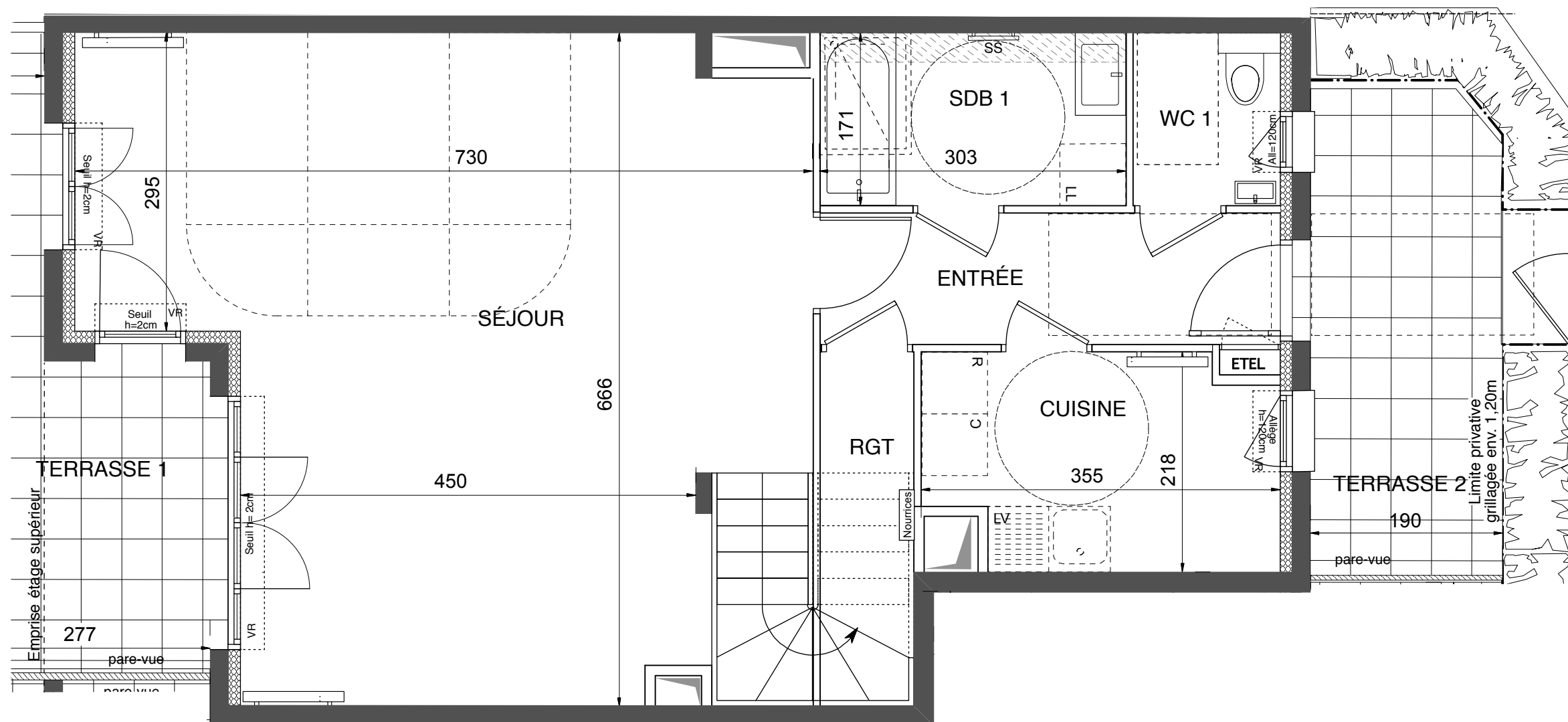


# ROUTE PLESSIS PIQUET



## Bâtiment B

APPARTEMENT DUPLEX DE 5 PIECES  
n° B02 au rez de jardin, niveau bas



### LEGENDE

AV	Allège Vitrée	SS	Sèche Serviette
VR	Volet Roulant	R	Radiateur
GC	Garde Corps	R	Réfrigérateur
	Soffite / faux plafond	LV	Lave Vaisselle
EDEL	Esp techn. elect. du lgt	LL	Lave Linge
PL	Placard	C	Cuisson
	Nourrices	- - -	Retombée de poutre

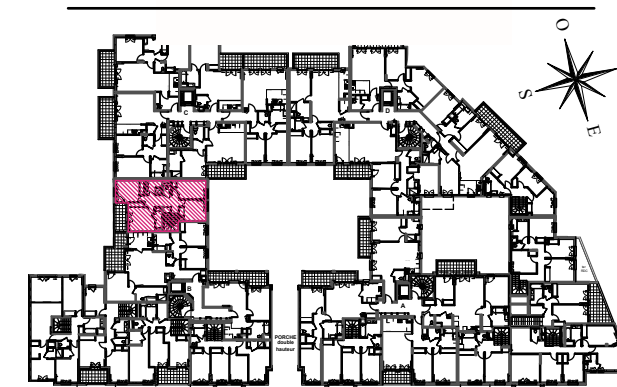
Indice : A 26 octobre 2020

Echelle : 0 50 100 200 cm 2/3

SAS URBANITA ARCHITECTURE

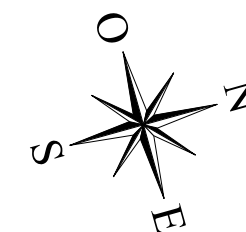
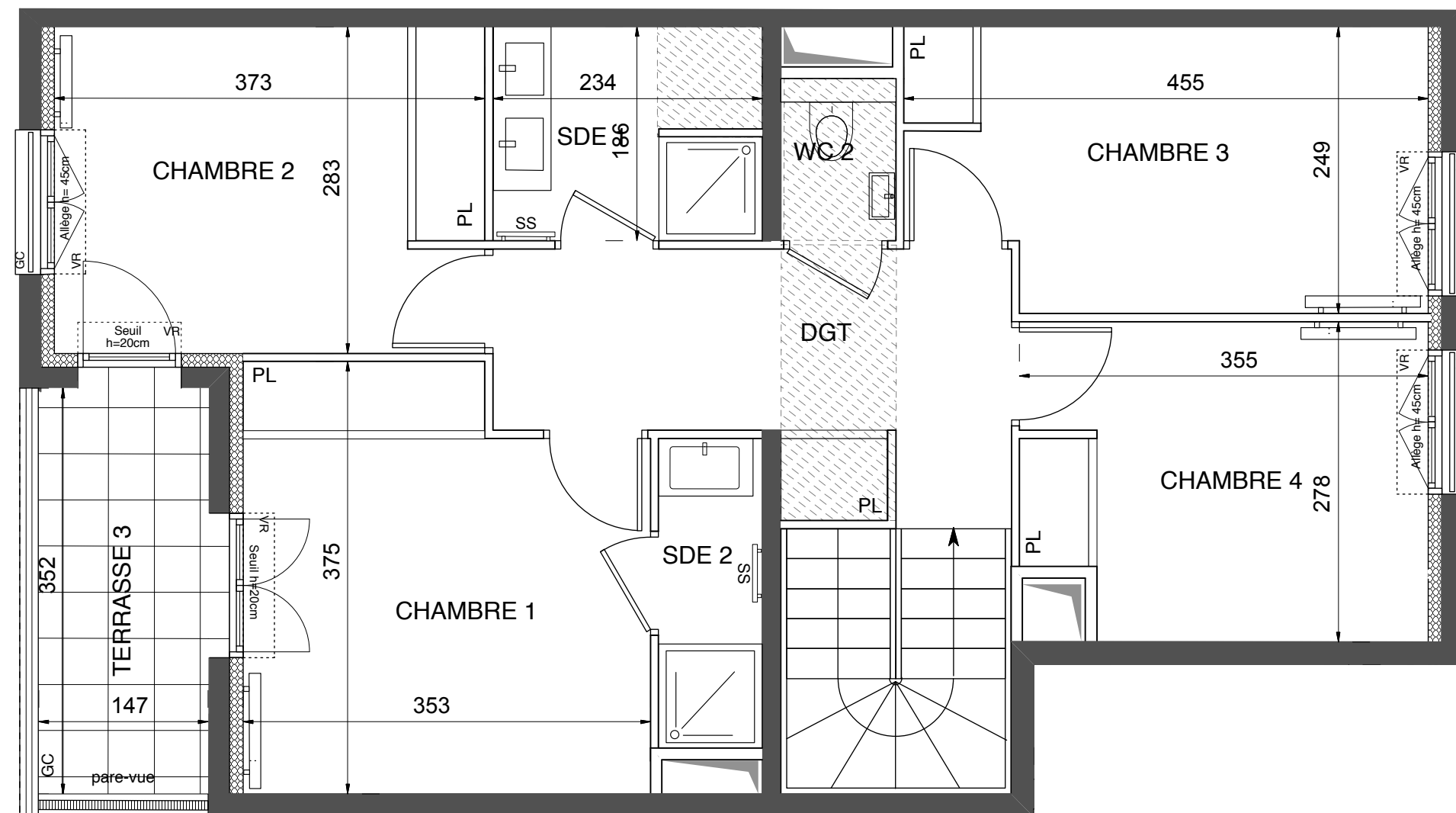
Nota : Les surfaces des placards sont comprises dans celles des pièces où ils se situent. Des modifications sont susceptibles d'être apportées à ce plan en fonction des nécessités techniques et réglementaires de la réalisation, tant en ce qui concerne les dimensions libres que l'équipement. Les soffites, faux-plafonds, retombées, gaines techniques, canalisations, trappes de visite, descentes d'eaux pluviales, équipements électriques, ne sont pas systématiquement représentés ou le sont à titre indicatif. Les dimensions et les implantations des appareils de chauffage, lorsqu'ils sont représentés, sont indicatifs et seront soumis à la conformité de l'étude thermique.





## Bâtiment B

APPARTEMENT DUPLEX DE 5 PIECES  
n° B02 au 1er étage, niveau haut



### LEGENDE

AV	Allège Vitrée	SS	Séche Serviette
VR	Volet Roulant		Radiateur
GC	Garde Corps	R	Réfrigérateur
	Soffite / faux plafond	LV	Lave Vaisselle
ETEL	Esp techn. elect. du lgt	LL	Lave Linge
PL	Placard	C	Cuisson
	Nourrices	- - -	Retombée de poutre

Indice : A 26 octobre 2020

Echelle : 50 100 200 cm 3/3

SAS URBANITA ARCHITECTURE

Nota : Les surfaces des placards sont comprises dans celles des pièces où ils se situent. Des modifications sont susceptibles d'être apportées à ce plan en fonction des nécessités techniques et réglementaires de la réalisation, tant en ce qui concerne les dimensions libres que l'équipement. Les soffites, faux-plafonds, retombées, gaines techniques, canalisations, trappes de visite, descentes d'eaux pluviales, équipements électriques, ne sont pas systématiquement représentés ou le sont à titre indicatif. Les dimensions et les implantations des appareils de chauffage, lorsqu'ils sont représentés, sont indicatifs et seront soumis à la conformité de l'étude thermique.