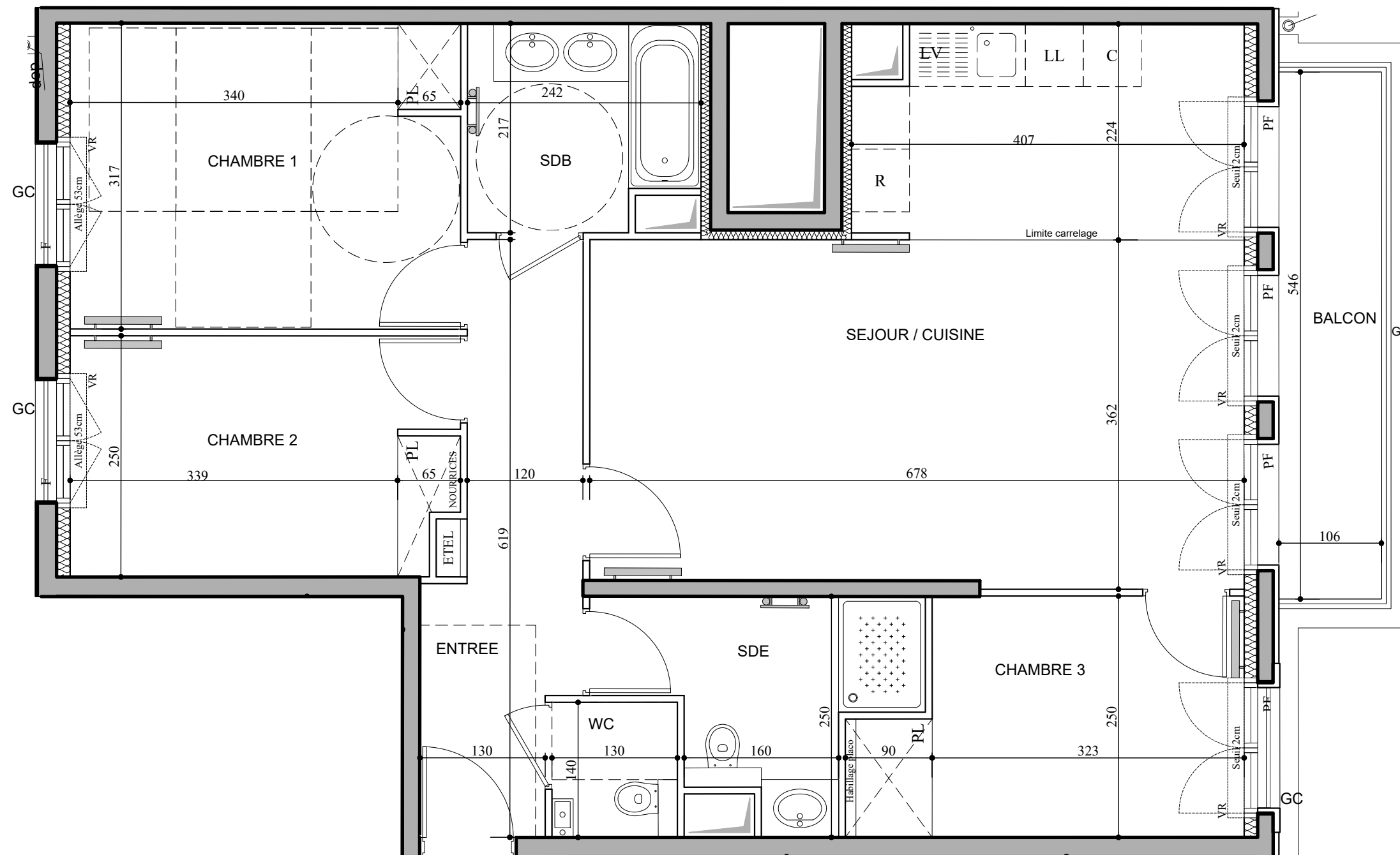
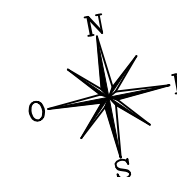


**HALL C**  
APPARTEMENT DE 4 PIECES  
C102 au 1er étage

ENTREE	8,15 m <sup>2</sup>
SEJOUR / CUISINE	32,87 m <sup>2</sup>
CHAMBRE 1	12,78 m <sup>2</sup>
CHAMBRE 2	9,84 m <sup>2</sup>
CHAMBRE 3	9,18 m <sup>2</sup>
SALLE DE BAINS	4,91 m <sup>2</sup>
SALLE D'EAU	5,67 m <sup>2</sup>
WC	1,82 m <sup>2</sup>
<b>SURFACE TOTALE HABITABLE</b>	<b>85,22 m<sup>2</sup></b>
BALCON	5,80 m <sup>2</sup>
<b>SURFACE TOTALE HABITABLE ET ANNEXE</b>	<b>91,02 m<sup>2</sup></b>



**C 102**



Conformément à la réglementation, ce plan est

EVOLUTIF	PMR
----------	-----

**LEGENDE**

Applique extérieure	<b>R</b> Réfrigérateur
Volet roulant	<b>LV</b> Lave-Vaisselle
Garde-corps	<b>LL</b> Lave-Linge
Soffite / faux plafond	<b>C</b> Cuisson
Placard	Espace technique électrique du logement
Retombée de poutre	

Indice A

Echelle : 1/50

Nota : Les surfaces des placards sont comprises dans celles des pièces où ils se situent. Des modifications sont susceptibles d'être apportées à ce plan en fonction des nécessités techniques et réglementaires de la réalisation, tant en ce qui concerne les dimensions libres que l'équipement. Les soffites, faux-plafonds, retombées, gaines techniques, canalisations, trappes de visite, descentes d'eaux pluviales, équipements électriques, ne sont pas systématiquement représentés ou le sont à titre indicatif. Les dimensions et les implantations des appareils de chauffage, lorsqu'ils sont représentés, sont indicatifs et seront soumis à la conformité de l'étude thermique. La forme des jardins (pente, talus...) n'est pas toujours représentée ou l'est à titre indicatif. La végétation éventuellement représentée n'est pas contractuelle.