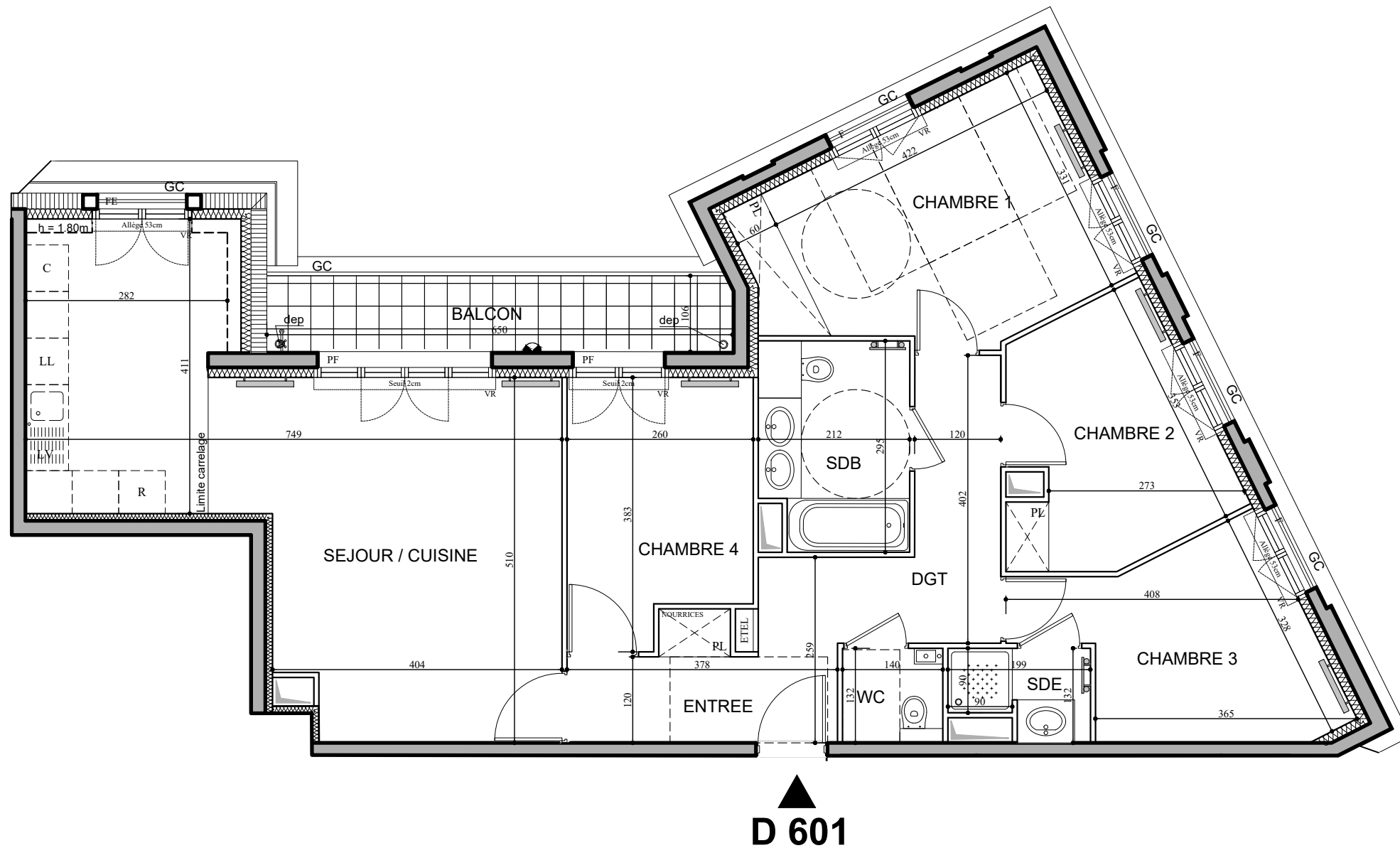
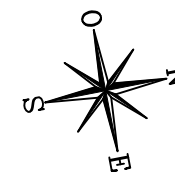


HALL D
APPARTEMENT DE 5 PIECES
D601 au 6ème étage

ENTREE	5,20 m ²
SEJOUR / CUISINE	32,40 m ²
CHAMBRE 1	14,34 m ²
CHAMBRE 2	9,53 m ²
CHAMBRE 3	9,69 m ²
CHAMBRE 4	9,03 m ²
SALLE DE BAINS	5,94 m ²
SALLE D'EAU	2,21 m ²
WC	1,85 m ²
DEGAGEMENT	7,66 m ²
SURFACE TOTALE HABITABLE	97,85 m²
BALCON	6,88 m ²
SURFACE TOTALE HABITABLE ET ANNEXE	104,73 m²



Nota : Les surfaces des placards sont comprises dans celles des pièces où ils se situent. Des modifications sont susceptibles d'être apportées à ce plan en fonction des nécessités techniques et réglementaires de la réalisation, tant en ce qui concerne les dimensions libres que l'équipement. Les soffites, faux-plafonds, retombées, gaines techniques, canalisations, trappes de visite, descentes d'eaux pluviales, équipements électriques, ne sont pas systématiquement représentés ou le sont à titre indicatif. Les dimensions et les implantations des appareils de chauffage, lorsqu'ils sont représentés, sont indicatifs et seront soumis à la conformité de l'étude thermique. La forme des jardins (pente, talus...) n'est pas toujours représentée ou l'est à titre indicatif. La végétation éventuellement représentée n'est pas contractuelle.



Conformément à la réglementation, ce plan est

EVOLUTIF	PMR
-----------------	------------

LEGENDE

Applique extérieure	R Réfrigérateur
VR Volet roulant	LV Lave-Vaisselle
GC Garde-corps	LL Lave-Linge
Soffite / faux plafond	C Cuisson
PL Placard	Espace technique électrique du logement
--- Retombée de poutre	