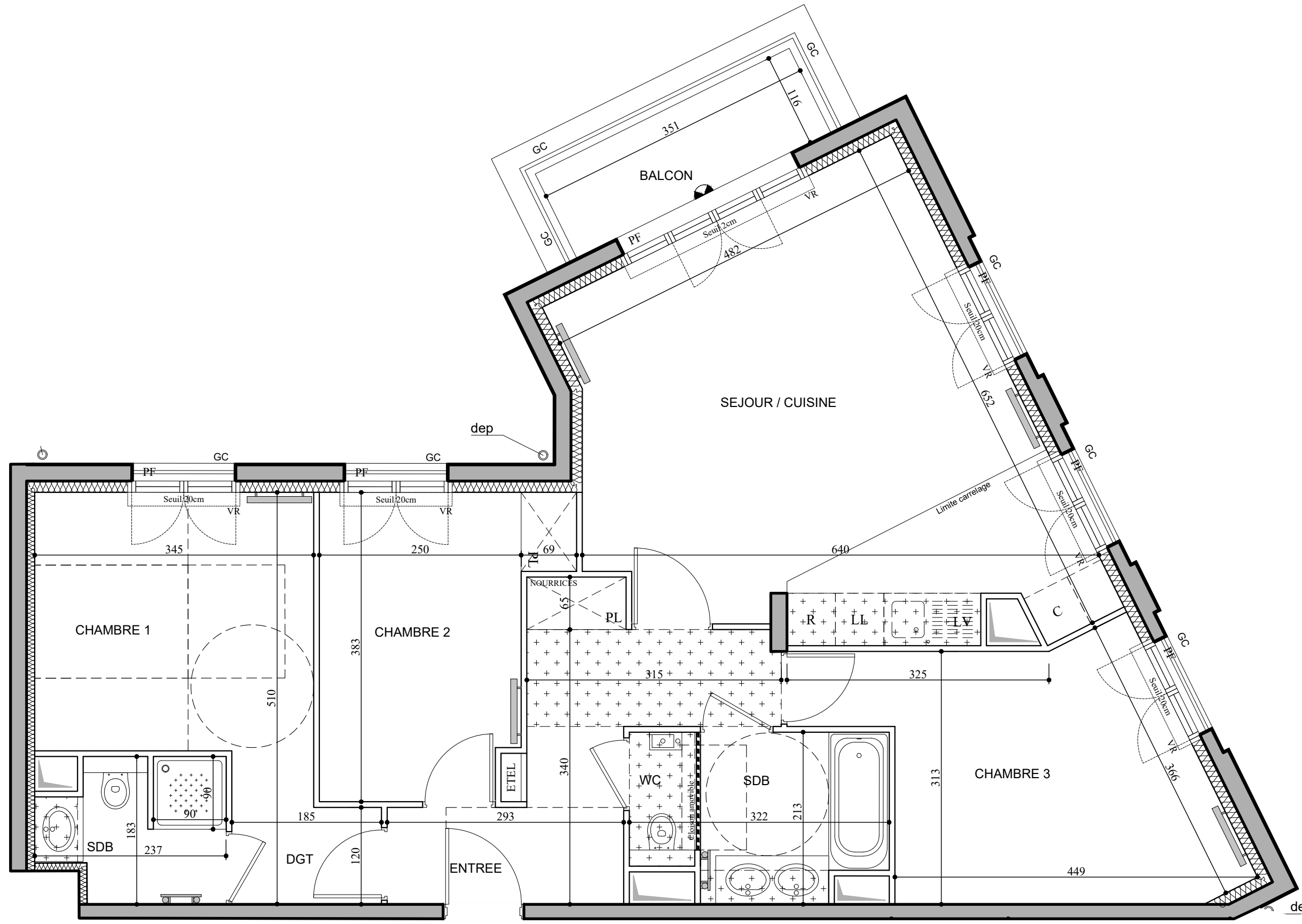


HALL D
APPARTEMENT DE 4 PIECES
D501 au 5ème étage

ENTREE	9,26 m ²
SEJOUR / CUISINE	28,87 m ²
CHAMBRE 1	11,76 m ²
CHAMBRE 2	10,03 m ²
CHAMBRE 3	13,56 m ²
SALLE DE BAINS	4,67 m ²
SALLE D'EAU	3,65 m ²
WC	1,37 m ²
DEGAGEMENT	2,22 m ²
SURFACE TOTALE HABITABLE	85.39 m²
BALCON	4,64 m ²
SURFACE TOTALE HABITABLE ET ANNEXE	90.03 m²



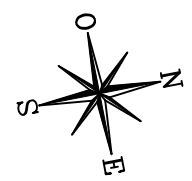
D 501

Conformément à la réglementation, ce plan est

EVOLUTIF	PMR
-----------------	------------

LEGENDE

- Applique extérieure
- VR Volet roulant
- GC Garde-corps
- Soffite / faux plafond
- Placard
- Retombée de poutre
- R Réfrigérateur
- LV Lave-Vaisselle
- LL Lave-Linge
- C Cuisson
- Espace technique électrique du logement



Nota : Les surfaces des placards sont comprises dans celles des pièces où ils se situent. Des modifications sont susceptibles d'être apportées à ce plan en fonction des nécessités techniques et réglementaires de la réalisation, tant en ce qui concerne les dimensions libres que l'équipement. Les soffites, faux-plafonds, retombées, gaines techniques, canalisations, trappes de visite, descentes d'eaux pluviales, équipements électriques, ne sont pas systématiquement représentés ou le sont à titre indicatif. Les dimensions et les implantations des appareils de chauffage, lorsqu'ils sont représentés, sont indicatifs et seront soumis à la conformité de l'étude thermique. La forme des jardins (pente, talus...) n'est pas toujours représentée ou l'est à titre indicatif. La végétation éventuellement représentée n'est pas contractuelle.