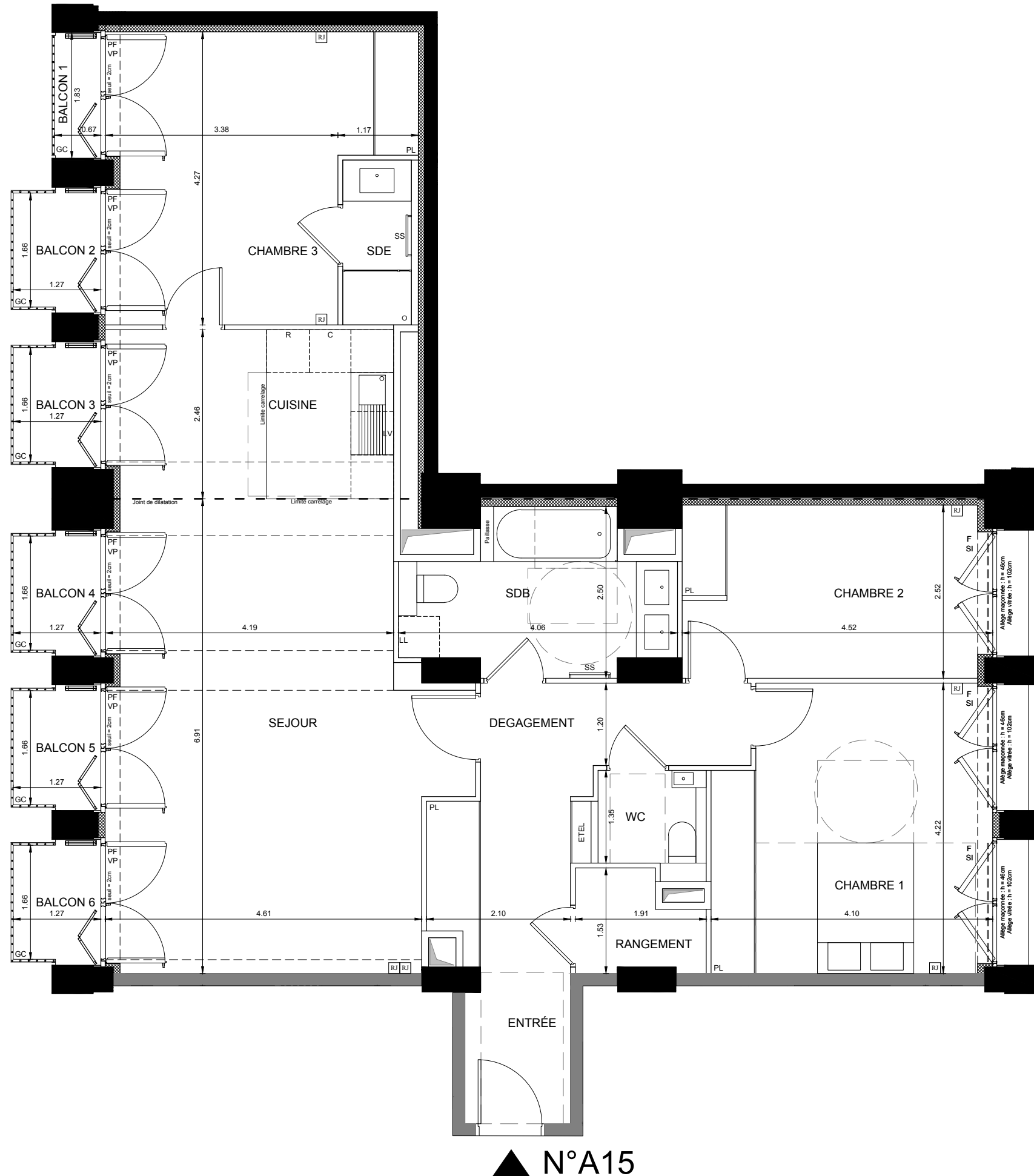


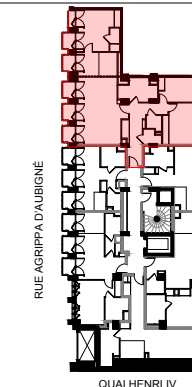


PARIS IV



Rue Agrippa D'Aubigné PARIS 75

SOCIÉTÉ PARISIENNE DU NOUVEL ARSENAL

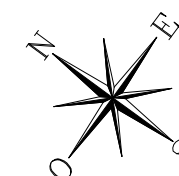


HALL A APPARTEMENT DE 4 PIECES n° A15 au 1^{er} étage

ENTRÉE / DEGAGEMENT	13.9 m ²
SEJOUR / CUISINE	41.9 m ²
CHAMBRE 1	16.5 m ²
CHAMBRE 2	11.2 m ²
CHAMBRE 3	16.7 m ²
SALLE DE BAIN	7.7 m ²
SALLE D'EAU	2.6 m ²
WC	2.0 m ²
RANGEMENT	2.2 m ²
SURFACE TOTALE HABITABLE	114.7 m²
BALCONS 1 à 6	10.5 m ²
SURFACE TOTALE PRIVATIVE	125.2 m²

LEGENDE

PF	Porte-Fenêtre	ETEL	Tableau Electrique
F	Fenêtre	SS	Sèche-Serviette
VP	Volet Pliant	LL	Lave-Linge
SI	Store Intérieur motorisé	LV	Lave-Vaisselle
GC	Garde-Corps	C	Cuisson
PL	Placard	R	Réfrigérateur
	Soffites	---	Retombée de faux-plafond



Indice D Octobre 2018

Echelle :

Nota : Les surfaces des placards sont comprises dans celles des pièces où ils se situent. Des modifications sont susceptibles d'être apportées à ce plan en fonction des nécessités techniques et réglementaires de la réalisation, tant en ce qui concerne les dimensions libres que l'équipement. Les soffites, faux-plafonds, retombées, gaines techniques, canalisations, trappes de visite, descentes d'eaux pluviales, équipements électriques, ne sont pas systématiquement représentés ou le sont à titre indicatif. Les dimensions et les implantations des appareils de chauffage, lorsqu'ils sont représentés, sont indicatifs et seront soumis à la conformité de l'étude thermique. Les hauteurs sous faux-plafond de tous les appartements sont de 2.45m hors soffites à l'exception des séjours qui ont une hauteur entre poutres de 2.50m.

David Chipperfield Architects

