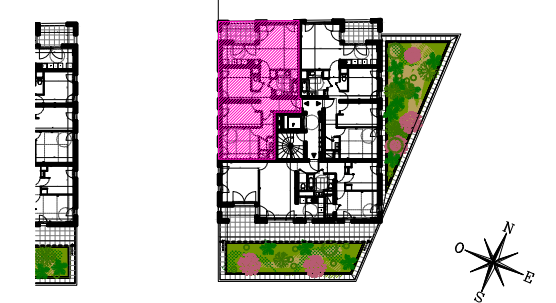
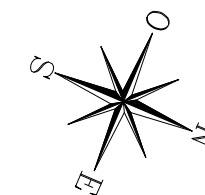


▲
N° D21



HALL D
APPARTEMENT DE 4 PIECES
n° D21 au 2ème étage

ENTREE	9.22 m ²
SEJOUR/CUISINE	26.70 m ²
CHAMBRE 1	12.19 m ²
CHAMBRE 2	9.93 m ²
CHAMBRE 3	10.76 m ²
SALLE D'EAU	2.85 m ²
SALLE DE BAINS	5.86 m ²
WC	1.33 m ²
DEGAGEMENT	3.28 m ²
SURFACE TOTALE HABITABLE	82.12 m²
TERRASSE	6.25 m ²
SURFACE TOTALE HABITABLE ET ANNEXE	88.37 m²

LEGENDE

AV	Allège Vitrée		Sèche Serviette
VR	Volet Roulant		Radiateur
GC	Garde-corps		Prise RJ 45
PV	Pare vue		Réfrigérateur
	Soffite / faux plafond		Lave Vaisselle
ETEL	Esp techn. elect. du lgt		Lave Linge
PL	Placard		Cuisson
---	Retombée de poutre		Tri sélectif
			Linéaire complémentaire

Indice A Octobre 2019
 Echelle :



Nota : Les surfaces des placards sont comprises dans celles des pièces où ils se situent. Des modifications sont susceptibles d'être apportées à ce plan en fonction des nécessités techniques et réglementaires de la réalisation, tant en ce qui concerne les dimensions libres que l'équipement. Les soffites, faux-plafonds, retombées, gaines techniques, canalisations, trappes de visite, descentes d'eaux pluviales, équipements électriques, ne sont pas systématiquement représentés ou le sont à titre indicatif. Les dimensions et les implantations des appareils de chauffage, lorsqu'ils sont représentés, sont indicatifs et seront soumis à la conformité de l'étude thermique.