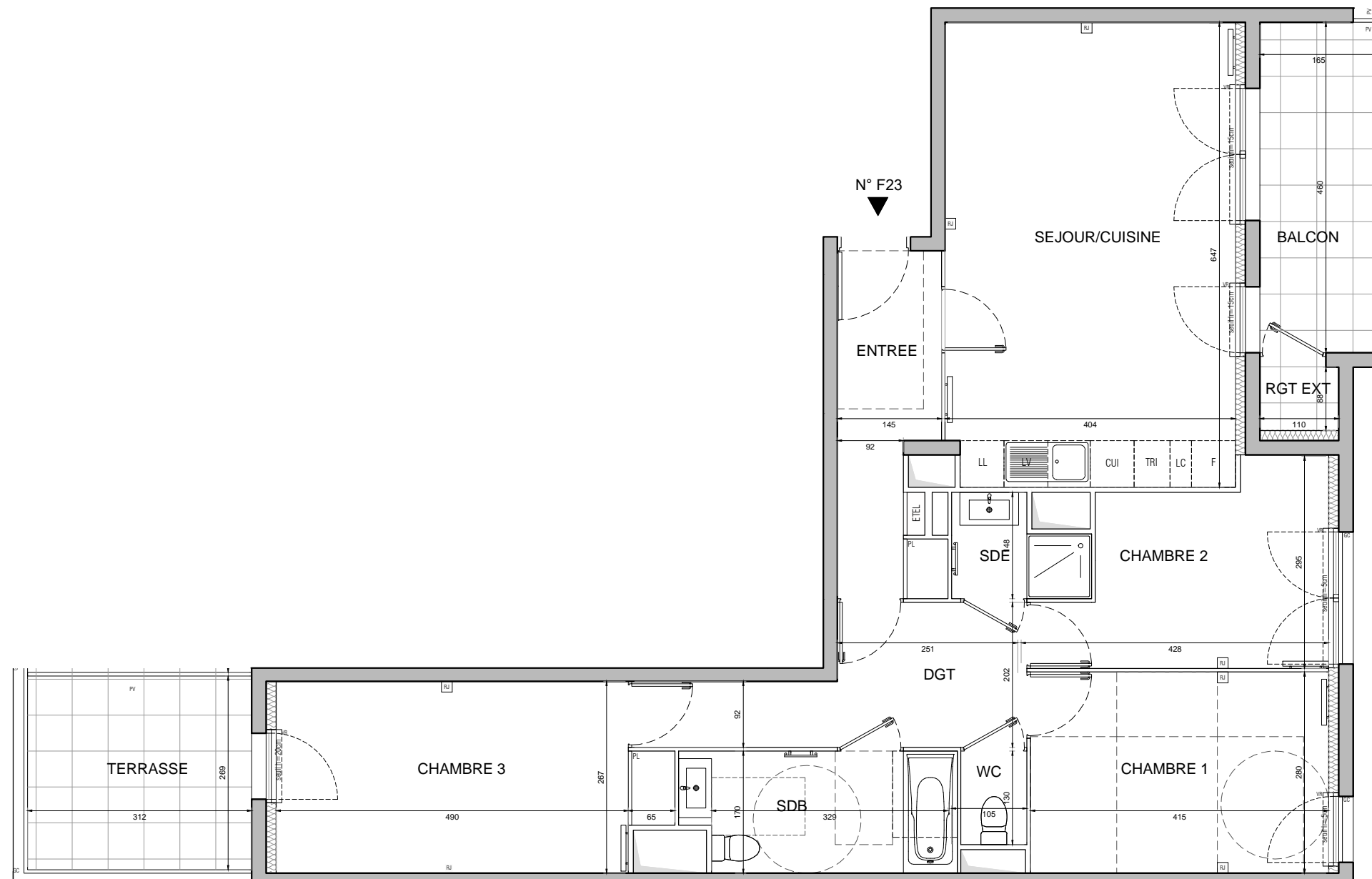
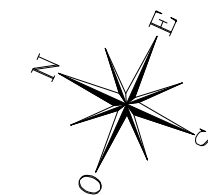


HALL F
APPARTEMENT DE 4 PIECES
 n° F23 au 2ème étage



ENTREE	6.37 m ²
SEJOUR/CUISINE	26.00 m ²
CHAMBRE 1	11.62 m ²
CHAMBRE 2	9.43 m ²
CHAMBRE 3	13.75 m ²
SALLE D'EAU	2.36 m ²
SALLE DE BAINS	6.29 m ²
WC	1.20 m ²
DEGAGEMENT	7.96 m ²
SURFACE TOTALE HABITABLE	84.98 m²
BALCON	7.59 m ²
TERRASSE	8.41 m ²
RANGEMENT EXTERIEUR	0.97 m ²
SURFACE TOTALE HABITABLE ET ANNEXE	101.95 m²

LEGENDE		1/2	
AV	Allège Vitrée		Sèche Serviette
VR	Volet Roulant		Radiateur
GC	Garde-corps		Prise RJ 45
PV	Pare vue		Réfrigérateur
	Soffite / faux plafond		Lave Vaisselle
ETEL	Esp. techn. elect. du lgt		Lave Linge
PL	Placard		Cuisson
---	Retombée de poutre		Tri sélectif
			Linéaire complémentaire



Indice A Octobre 2019
 Echelle : 0 50 100 200cm

Nota : Les surfaces des placards sont comprises dans celles des pièces où ils se situent. Des modifications sont susceptibles d'être apportées à ce plan en fonction des nécessités techniques et réglementaires de la réalisation, tant en ce qui concerne les dimensions libres que l'équipement. Les soffites, faux-plafonds, retombées, gaines techniques, canalisations, trappes de visite, descentes d'eaux pluviales, équipements électriques, ne sont pas systématiquement représentés ou le sont à titre indicatif. Les dimensions et les implantations des appareils de chauffage, lorsqu'ils sont représentés, sont indicatifs et seront soumis à la conformité de l'étude thermique.