

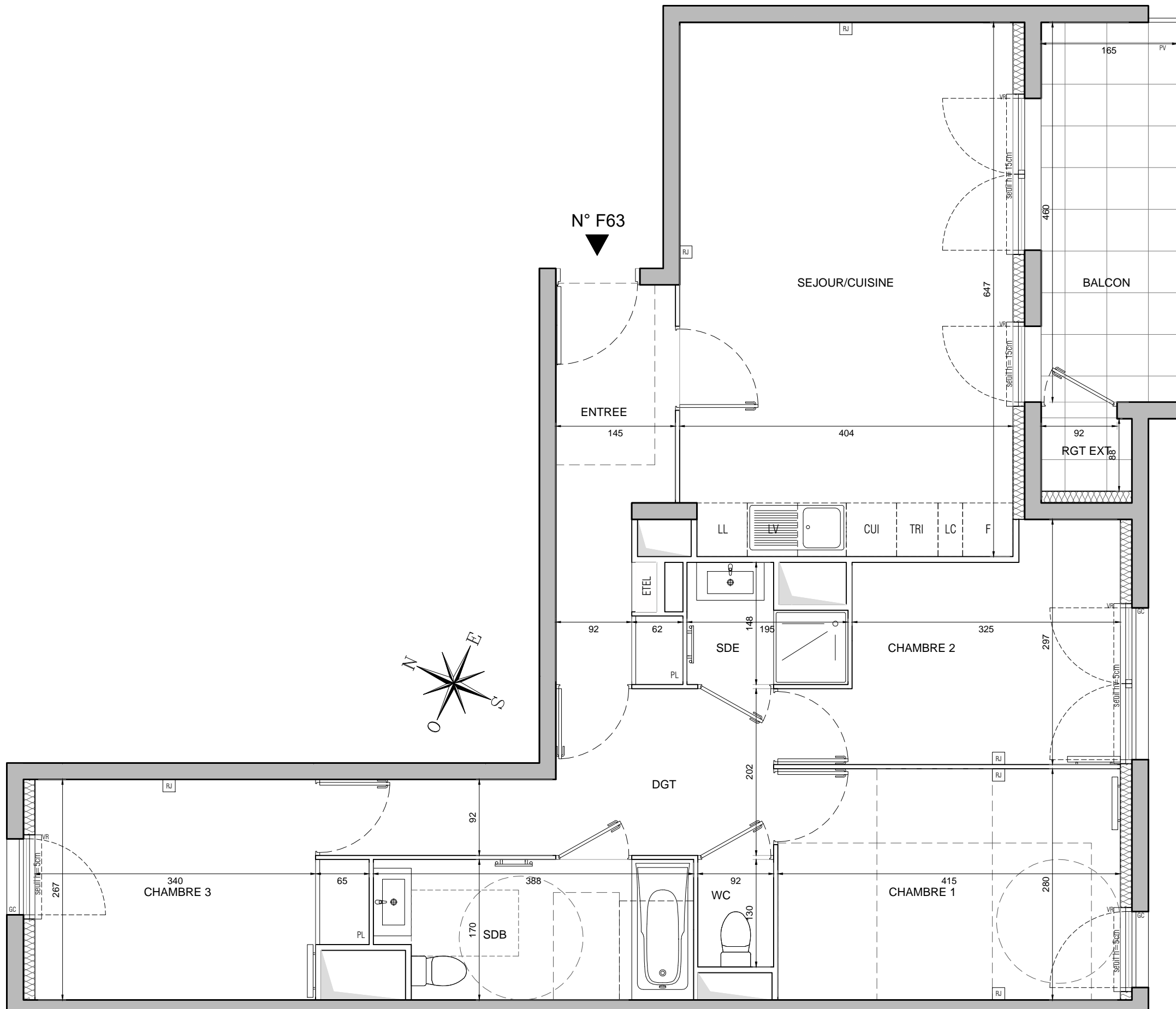
HALL F
APPARTEMENT DE 4 PIECES
 n° F63 au 6ème étage

| | |
|---|----------------------------|
| ENTREE | 6.37 m ² |
| SEJOUR/CUISINE | 26.00 m ² |
| CHAMBRE 1 | 11.62 m ² |
| CHAMBRE 2 | 9.43 m ² |
| CHAMBRE 3 | 9.75 m ² |
| SALLE D'EAU | 2.36 m ² |
| SALLE DE BAINS | 6.29 m ² |
| WC | 1.20 m ² |
| DEGAGEMENT | 7.96 m ² |
| SURFACE TOTALE HABITABLE | 80.98 m² |
| BALCON | 7.59 m ² |
| RANGEMENT EXTERIEUR | 0.97 m ² |
| SURFACE TOTALE HABITABLE ET ANNEXE | 89.54 m² |

LEGENDE

| | | | |
|-------|--------------------------|--|-------------------------|
| AV | Allège Vitrée | | Sèche Serviette |
| VR | Volet Roulant | | Radiateur |
| GC | Garde-corps | | Prise RJ 45 |
| PV | Pare vue | | Réfrigérateur |
| | Soffite / faux plafond | | Lave Vaisselle |
| ETEL | Esp techn. elect. du lgt | | Lave Linge |
| PL | Placard | | Cuisson |
| - - - | Retombée de poutre | | Tri sélectif |
| | | | Linéaire complémentaire |

Indice A Octobre 2019
 Echelle :



Nota : Les surfaces des placards sont comprises dans celles des pièces où ils se situent. Des modifications sont susceptibles d'être apportées à ce plan en fonction des nécessités techniques et réglementaires de la réalisation, tant en ce qui concerne les dimensions libres que l'équipement. Les soffites, faux-plafonds, retombées, gaines techniques, canalisations, trappes de visite, descentes d'eaux pluviales, équipements électriques, ne sont pas systématiquement représentés ou le sont à titre indicatif. Les dimensions et les implantations des appareils de chauffage, lorsqu'ils sont représentés, sont indicatifs et seront soumis à la conformité de l'étude thermique.