

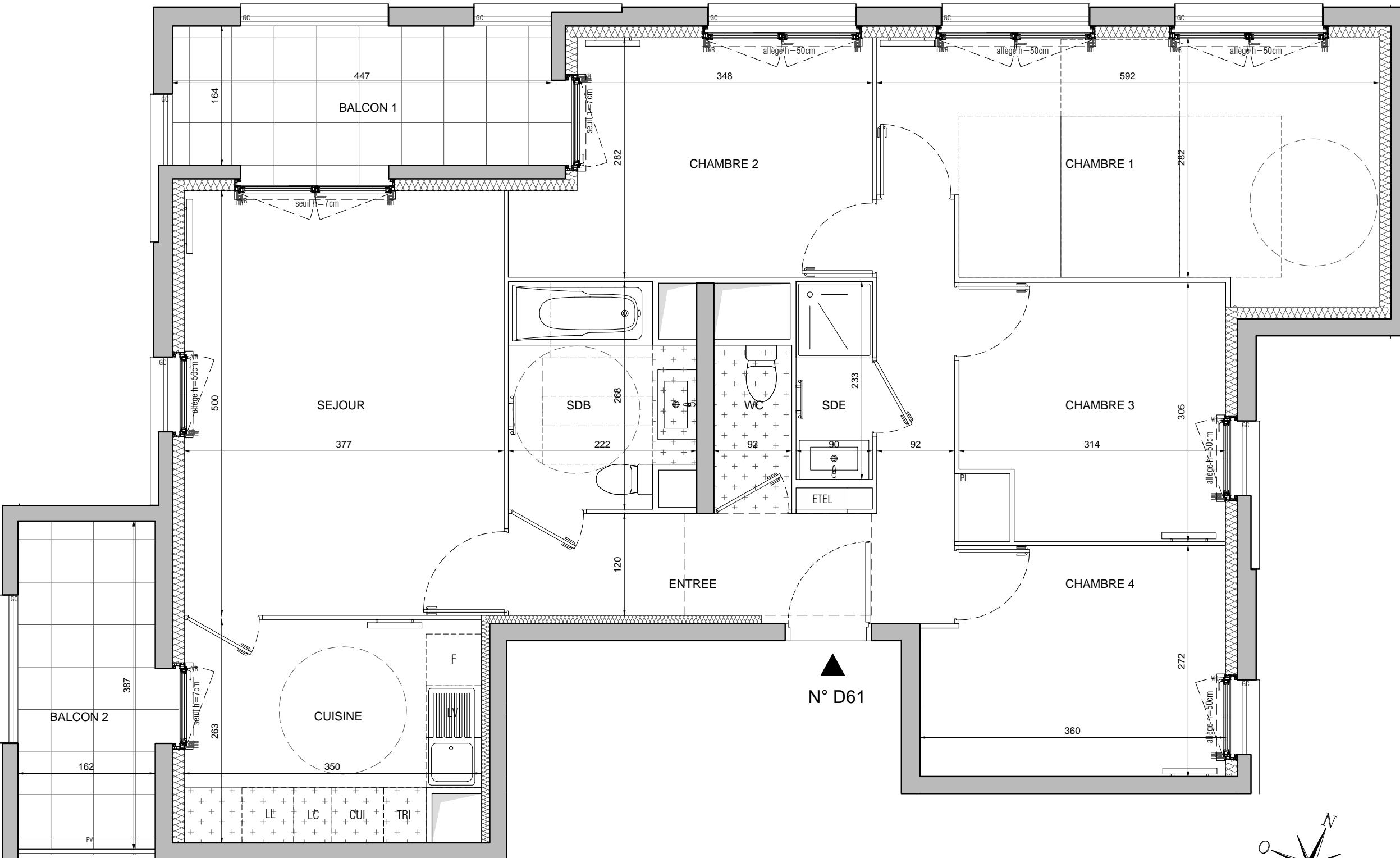
HALL D
APPARTEMENT DE 5 PIECES
n° D61 au 6ème étage

ENTREE	10,57 m ²
SEJOUR	18,85 m ²
CUISINE	8,78 m ²
CHAMBRE 1	16,37 m ²
CHAMBRE 2	10,64 m ²
CHAMBRE 3	9,02 m ²
CHAMBRE 4	9,35 m ²
SALLE D'EAU	2,10 m ²
SALLE DE BAINS	5,28 m ²
WC	1,78 m ²
SURFACE TOTALE HABITABLE	92,74 m²
BALCON 1	7,33 m ²
BALCON 2	6,26 m ²
SURFACE TOTALE HABITABLE ET ANNEXE	106,33 m²

LEGENDE

AV	Allège Vitrée		Sèche Serviette
VR	Volet Roulant		Radiateur
GC	Garde-corps		Prise RJ 45
PV	Pare vue		Réfrigérateur
	Soffite / faux plafond		Lave Vaisselle
ETEL	Esp. techn. elect. du lgt		Lave Linge
PL	Placard		Cuisson
- - -	Retombée de poutre		Tri sélectif
			Linéaire complémentaire

Indice H 25 JUNI 2020
 Echelle :



Nota : Les surfaces des placards sont comprises dans celles des pièces où ils se situent. Des modifications sont susceptibles d'être apportées à ce plan en fonction des nécessités techniques et réglementaires de la réalisation, tant en ce qui concerne les dimensions libres que l'équipement. Les soffites, faux-plafonds, retombées, gaines techniques, canalisations, trappes de visite, descentes d'eaux pluviales, équipements électriques, ne sont pas systématiquement représentés ou le sont à titre indicatif. Les dimensions et les implantations des appareils de chauffage, lorsqu'ils sont représentés, sont indicatifs et seront soumis à la conformité de l'étude thermique.