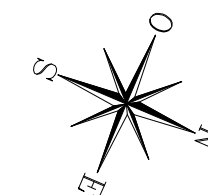
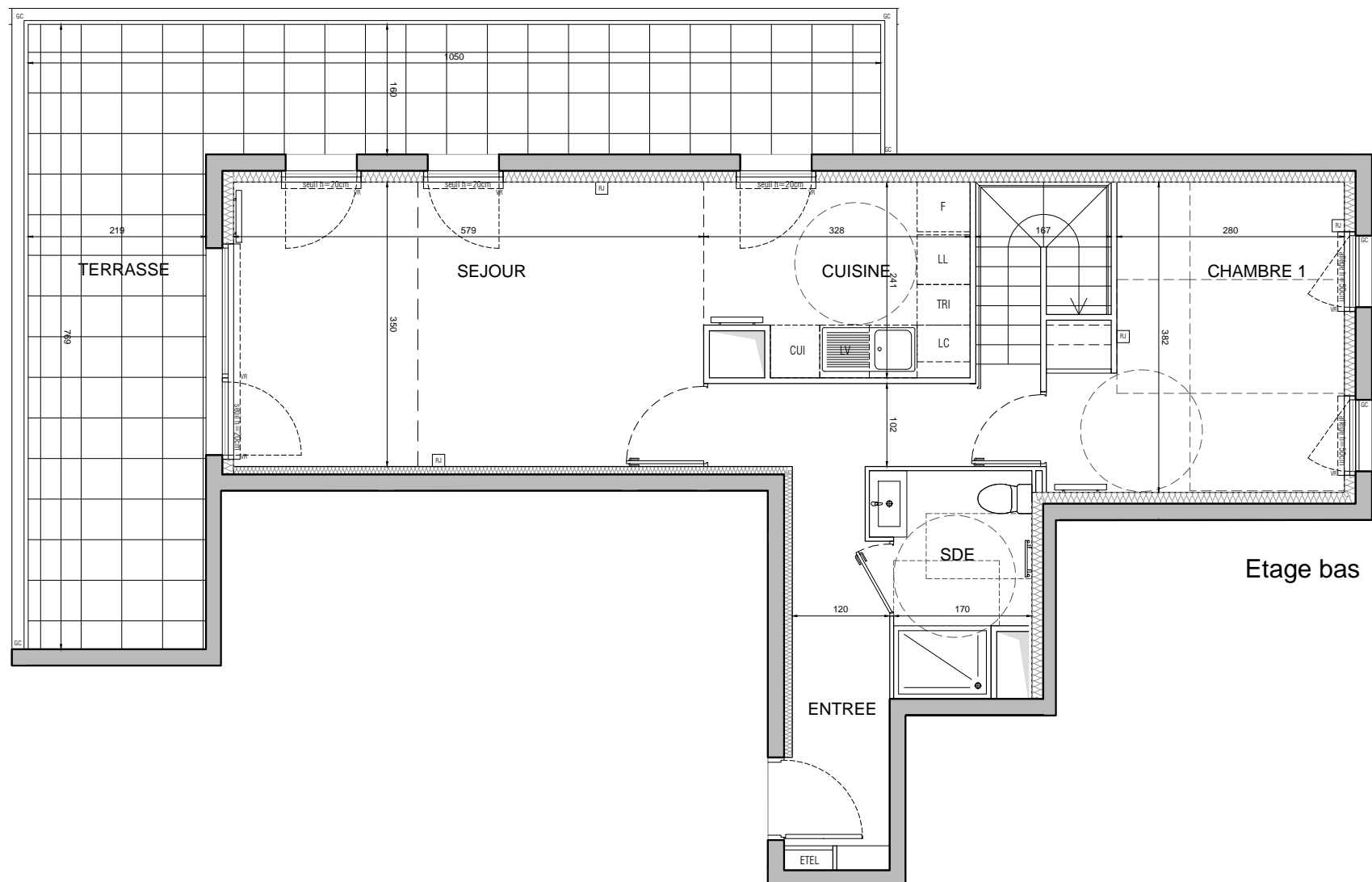


HALL C
 DUPLEX DE 5 PIECES
 n° C72 au 7ème étage

ENTREE	10.01 m ²
SEJOUR/CUISINE	27.64 m ²
CHAMBRE 1	12.49 m ²
CHAMBRE 2	11.83 m ²
CHAMBRE 3	9.00 m ²
CHAMBRE 4	10.70 m ²
SALLE D'EAU	4.57 m ²
SALLE DE BAINS	4.38 m ²
WC	1.67 m ²
DEGAGEMENT	5.83 m ²
SURFACE TOTALE HABITABLE	98.12 m²
TERRASSE	30.14 m ²
SURFACE TOTALE HABITABLE ET ANNEXE	128.25 m²



LEGENDE 1/3

AV	Allège Vitrée		Sèche Serviette
VR	Volet Roulant		Radiateur
GC	Garde-corps		Prise RJ 45
PV	Pare vue		Réfrigérateur
	Soffite / faux plafond		Lave Vaisselle
ETEL	Esp techn. elect. du lgt		Lave Linge
PL	Placard		Cuisson
---	Retombée de poutre		Tri sélectif
			Linéaire complémentaire

Indice B Novembre 2019
 Echelle : 0 50 100 200cm

Nota : Les surfaces des placards sont comprises dans celles des pièces où ils se situent. Des modifications sont susceptibles d'être apportées à ce plan en fonction des nécessités techniques et réglementaires de la réalisation, tant en ce qui concerne les dimensions libres que l'équipement. Les soffites, faux-plafonds, retombées, gaines techniques, canalisations, trappes de visite, descentes d'eaux pluviales, équipements électriques, ne sont pas systématiquement représentés ou le sont à titre indicatif. Les dimensions et les implantations des appareils de chauffage, lorsqu'ils sont représentés, sont indicatifs et seront soumis à la conformité de l'étude thermique.