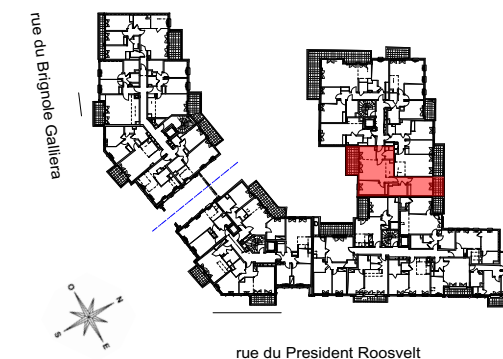


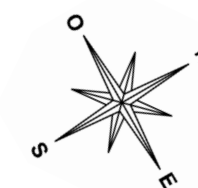
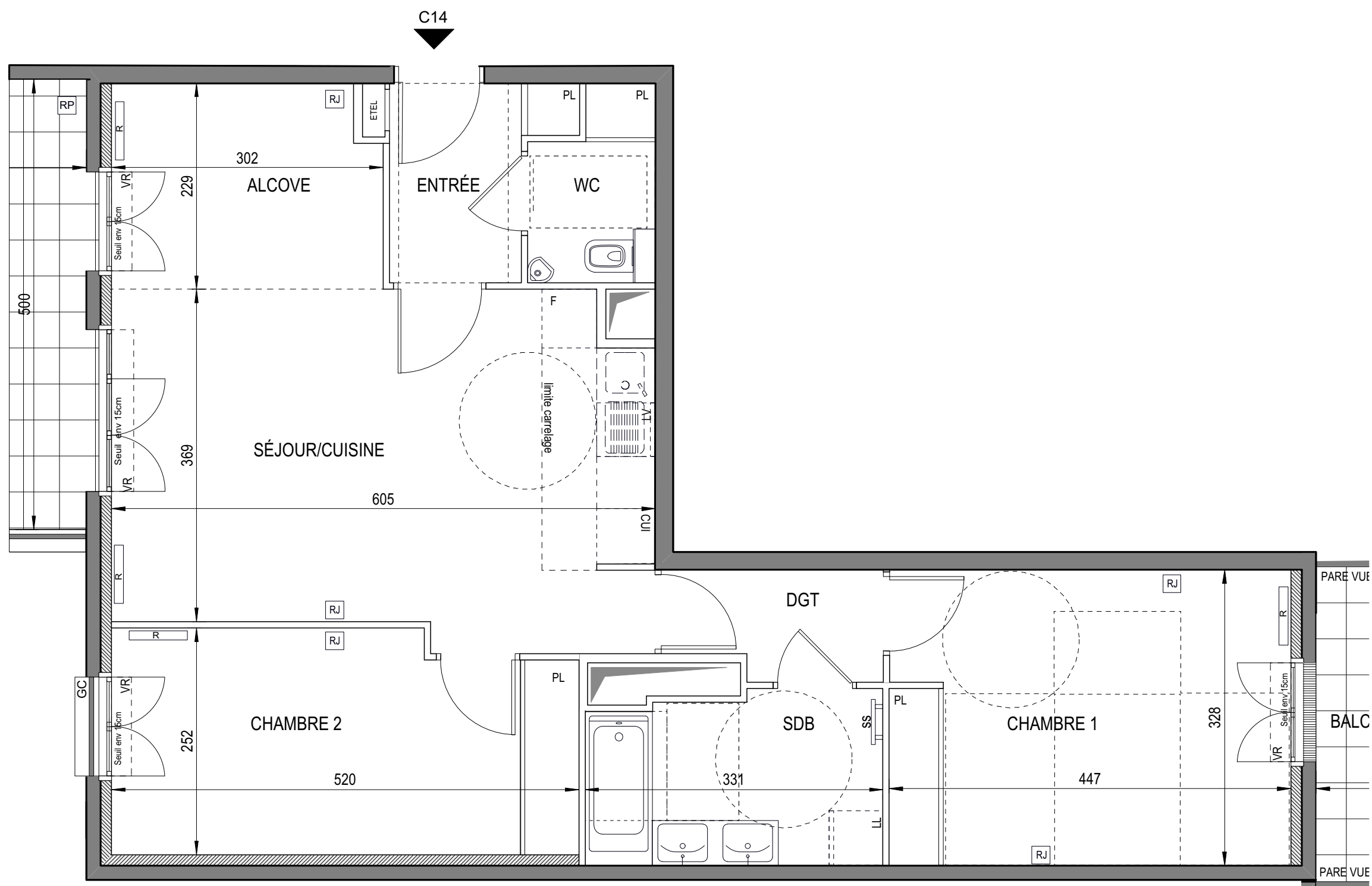


CLAMART 92140



Hall C

APPARTEMENT DE 3 PIECES
n° C14 au 1er Etage



LEGENDE

RJ	Prise RJ 45	SS	Sèche Serviette
AV	Allège Vitrée	R	Radiateur
VR	Volet Roulant	R	Réfrigérateur
GC	Garde Corps	LV	Lave Vaisselle
Soffite / faux plafond		LL	Lave Linge
ETEL	Esp techn. elect. du lgt	C	Cuisson
PL	Placard	TRI	Tri selectif
RP	Robinet de puisage	Retombée de poutre	

Indice A 25 Octobre 2019

Echelle : 0 0,5 1 2m

MARC FARCY ARCHITECTE

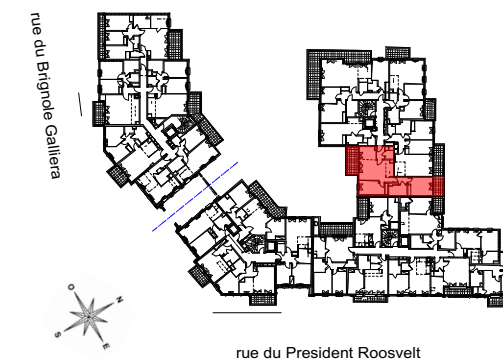


C14 2/2

Nota : Les surfaces des placards sont comprises dans celles des pièces où ils se situent. Des modifications sont susceptibles d'être apportées à ce plan en fonction des nécessités techniques et réglementaires de la réalisation, tant en ce qui concerne les dimensions libres que l'équipement. Les soffites, faux-plafonds, retombées, gaines techniques, canalisations, trappes de visite, descentes d'eaux pluviales, équipement électriques, ne sont pas systématiquement représentés ou le sont à titre indicatif. Les dimensions et les implantations des appareils de chauffage, lorsqu'ils sont représentés, sont indicatifs et seront soumis à la conformité de l'étude thermique.

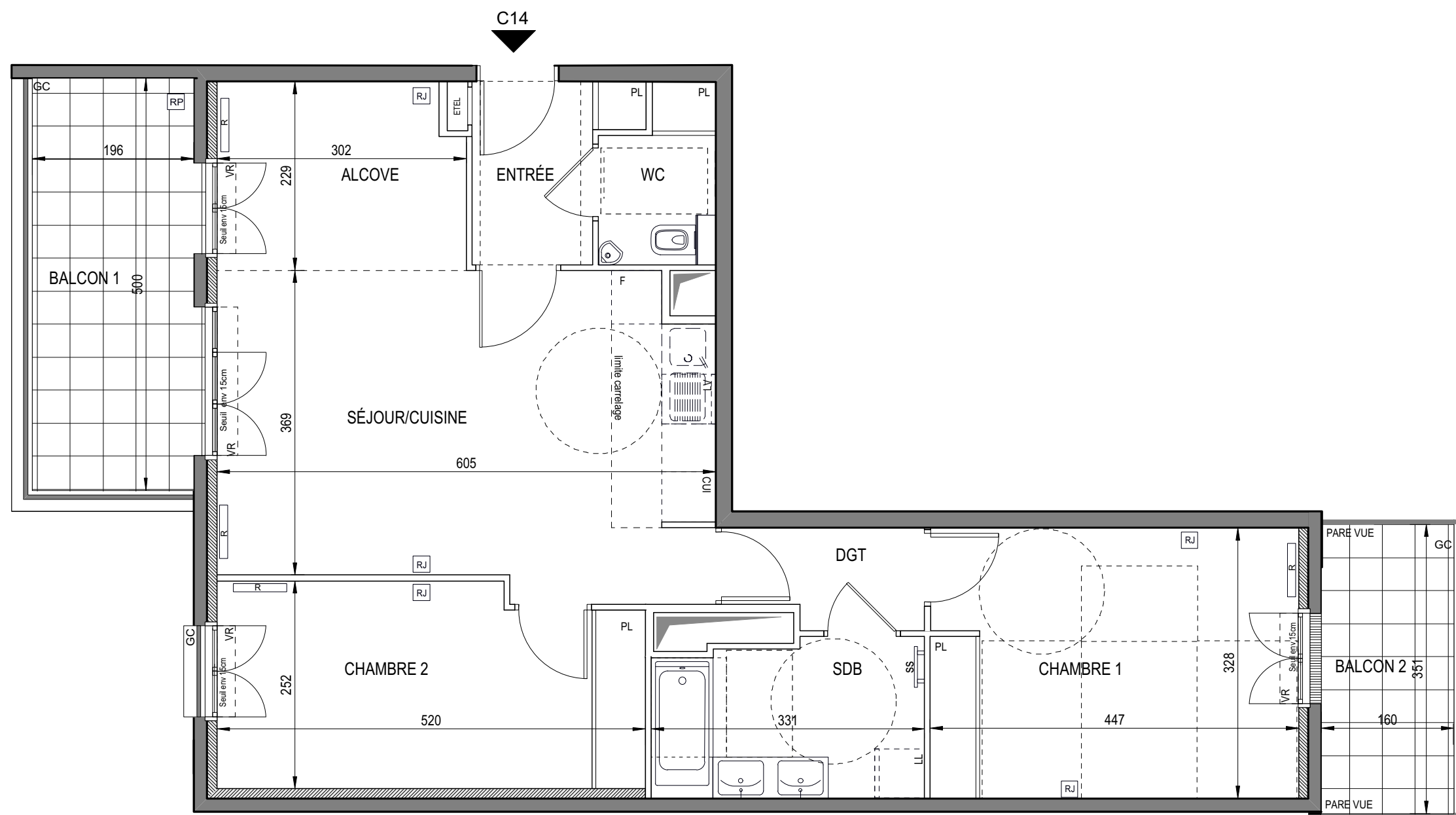


CLAMART 92140



Hall C

APPARTEMENT DE 3 PIECES
n° C14 au 1er Etage



ENTREE	3,25 m2
SEJOUR / ALCOVE/ CUISINE	29,50 m2
CHAMBRE 1	14,50 m2
CHAMBRE 2	12,50 m2
SALLE DE BAIN	6,15 m2
WC	3,00 m2
DGT	2,75 m2
SURFACE TOTALE HABITABLE	71,65 m2
BALCON 1	9,80 m2
BALCON 2	5,50 m2
SURFACE TOTALE HABITABLE ET ANNEXES	86,95 m2

LEGENDE

RJ	Prise RJ 45	SS	Sèche Serviette
AV	Allège Vitrée	R	Radiateur
VR	Volet Roulant	R	Réfrigérateur
GC	Garde Corps	LV	Lave Vaisselle
[Pattern]	Soffite / faux plafond	LL	Lave Linge
ETEL	Esp techn. elect. du lgt	C	Cuisson
PL	Placard	TRI	Tri selectif
RP	Robinet de puisage	- - -	Retombée de poutre

Indice A 25 Octobre 2019

Echelle : 0 0,5 1 2m

MARC FARCY ARCHITECTE



C14 1/2

Nota : Les surfaces des placards sont comprises dans celles des pièces où ils se situent. Des modifications sont susceptibles d'être apportées à ce plan en fonction des nécessités techniques et réglementaires de la réalisation, tant en ce qui concerne les dimensions libres que l'équipement. Les soffites, faux-plafonds, retombées, gaines techniques, canalisations, trappes de visite, descentes d'eaux pluviales, équipement électriques, ne sont pas systématiquement représentés ou le sont à titre indicatif. Les dimensions et les implantations des appareils de chauffage, lorsqu'ils sont représentés, sont indicatifs et seront soumis à la conformité de l'étude thermique.