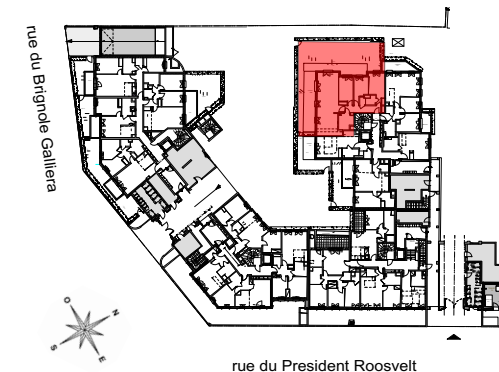


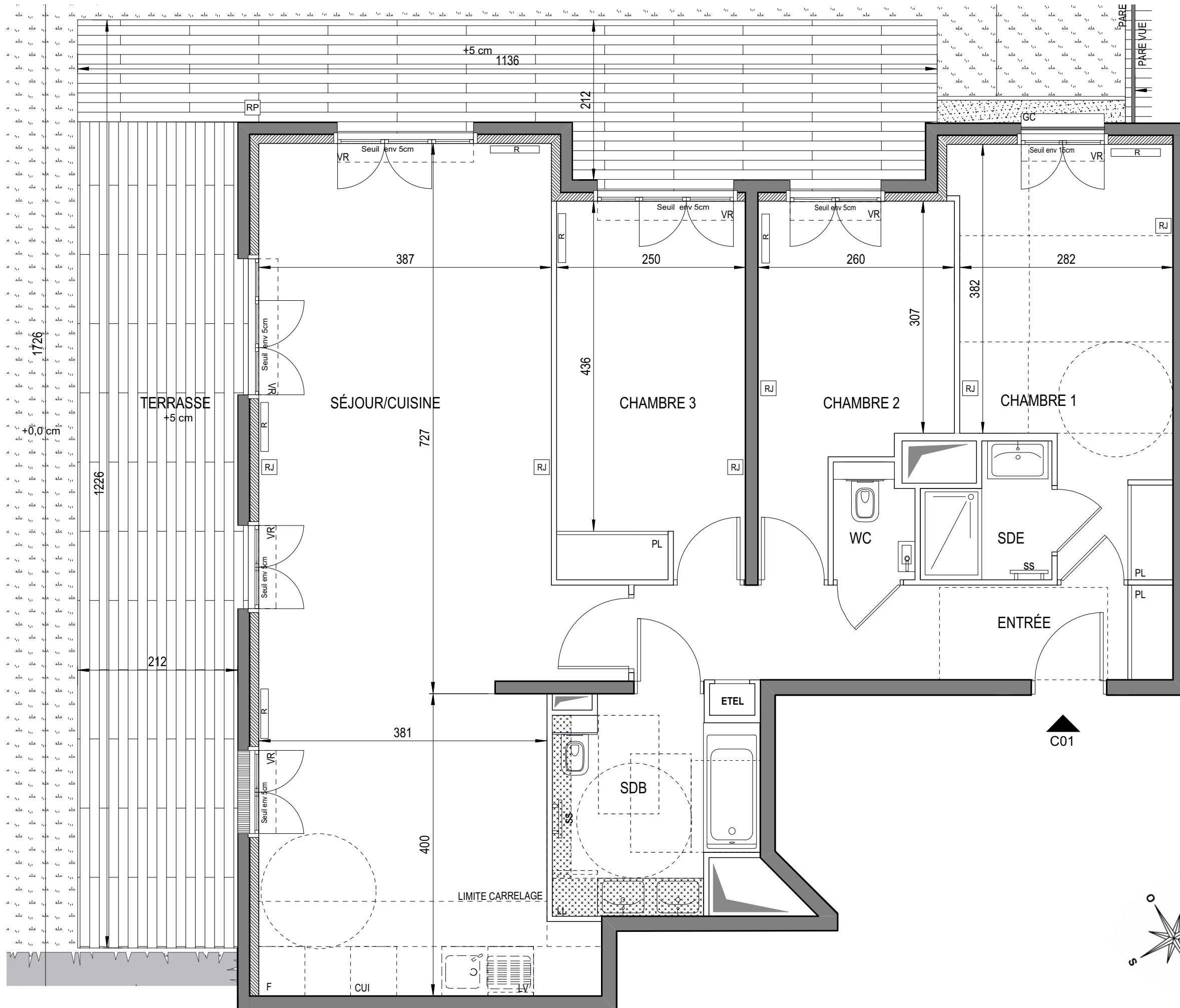


**CLAMART 92140**



**Hall C**

**APPARTEMENT DE 4 PIECES  
n° C01 au Rez de Chaussée**



**LEGENDE**

Prise RJ 45	Séche Serviette
Allège Vitrée	Radiateur
Volet Roulant	Réfrigérateur
Garde Corps	Lave Vaisselle
Soffite / faux plafond	Lave Linge
Esp techn. elect. du lgt	Cuisson
Placard	Tri selectif
Robinet de puisage	Retombée de poutre



Indice A 25 Octobre 2019

Echelle : 0 0,5 1 2m

**MARC FARCY ARCHITECTE**

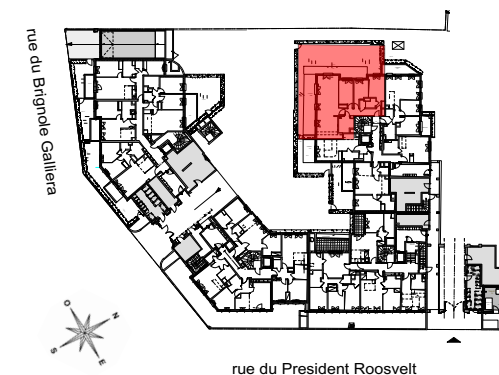


**C01 2/2**

Nota : Les surfaces des placards sont comprises dans celles des pièces où ils se situent. Des modifications sont susceptibles d'être apportées à ce plan en fonction des nécessités techniques et réglementaires de la réalisation, tant en ce qui concerne les dimensions libres que l'équipement. Les soffites, faux-plafonds, retombées, gaines techniques, canalisations, trappes de visite, descentes d'eaux pluviales, équipement électrique, ne sont pas systématiquement représentés ou le sont à titre indicatif. Les dimensions et les implantations des appareils de chauffage, lorsqu'ils sont représentés, sont indicatifs et seront soumis à la conformité de l'étude thermique.



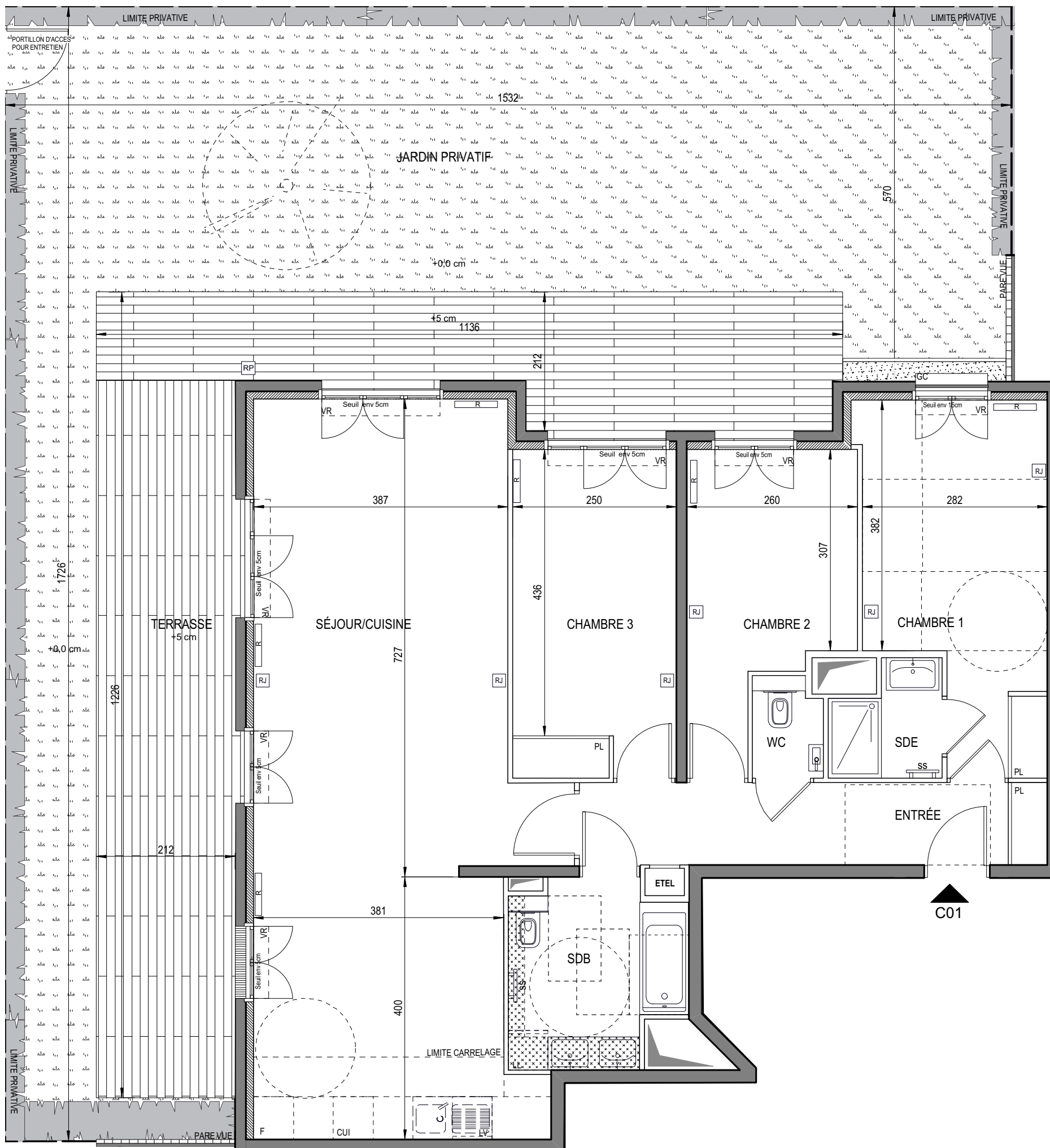
**CLAMART 92140**



## Hall C

APPARTEMENT DE 4 PIECES  
n° C01 au Rez de Chaussée

ENTREE	9,00 m <sup>2</sup>
SEJOUR / CUISINE	45,20 m <sup>2</sup>
CHAMBRE 1	13,80 m <sup>2</sup>
CHAMBRE 2	10,00 m <sup>2</sup>
CHAMBRE 3	12,50 m <sup>2</sup>
SALLE DE BAIN / WC	6,80 m <sup>2</sup>
SALLE D'EAU	2,70 m <sup>2</sup>
WC	1,40 m <sup>2</sup>
<b>SURFACE TOTALE HABITABLE</b>	<b>101,40 m<sup>2</sup></b>
TERRASSE	39,00 m <sup>2</sup>
JARDIN	85,00 m <sup>2</sup>
<b>SURFACE TOTALE HABITABLE ET ANNEXES</b>	<b>225,40 m<sup>2</sup></b>



### LEGENDE

RJ	Prise RJ 45	SS	Sèche Serviette
AV	Allège Vitrée	R	Radiateur
VR	Volet Roulant	R	Réfrigérateur
GC	Garde Corps	LV	Lave Vaisselle
		LL	Lave Linge
		C	Cuisson
ETEL	Esp techn. elect. du lgt	TRI	Tri selectif
PL	Placard		Retombée de poutre
RP	Robinet de puisage		

Indice A 25 Octobre 2019

Echelle : 0 0,5 1 2m

**MARC Farcy ARCHITECTE**



C01 1/2

Nota : Les surfaces des placards sont comprises dans celles des pièces où ils se situent. Des modifications sont susceptibles d'être apportées à ce plan en fonction des nécessités techniques et réglementaires de la réalisation, tant en ce qui concerne les dimensions libres que l'équipement. Les soffites, faux-plafonds, retombées, gaines techniques, canalisations, trappes de visite, descentes d'eaux pluviales, équipement électriques, ne sont pas systématiquement représentés ou le sont à titre indicatif. Les dimensions et les implantations des appareils de chauffage, lorsqu'ils sont représentés, sont indicatifs et seront soumis à la conformité de l'étude thermique.