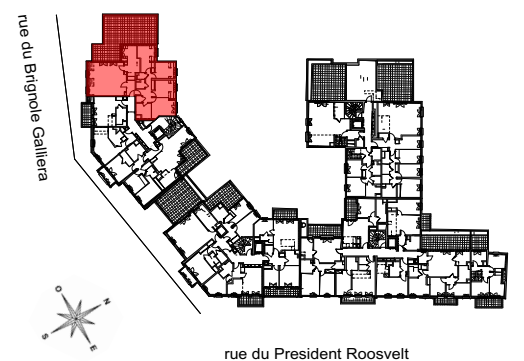
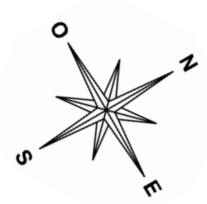


**CLAMART 92140**



**Hall A**  
**APPARTEMENT DE 5 PIECES**  
**n° A34 au 3ème Etage**



LEGENDE			
[RJ]	Prise RJ 45	[SS]	Sèche Serviette
[AV]	Allège Vitrée	[R]	Radiateur
[VR]	Volet Roulant	[R]	Réfrigérateur
[GC]	Garde Corps	[LV]	Lave Vaisselle
[Soffite]	Soffite / faux plafond	[LL]	Lave Linge
[ETEL]	Esp techn. elect. du lgt	[C]	Cuisson
[PL]	Placard	[TRI]	Tri selectif
[RP]	Robinet de puisage	[---]	Retombée de poutre

Indice A 25 Octobre 2019  
 Echelle : 0 0,5 1 2m

**MARC FARCY ARCHITECTE**

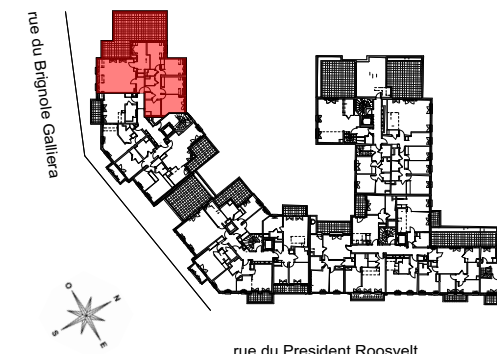


**A34 2/2**

Nota : Les surfaces des placards sont comprises dans celles des pièces où ils se situent. Des modifications sont susceptibles d'être apportées à ce plan en fonction des nécessités techniques et réglementaires de la réalisation, tant en ce qui concerne les dimensions libres que l'équipement. Les soffites, faux-plafonds, retombées, gaines techniques, canalisations, trappes de visite, descentes d'eaux pluviales, équipement électriques, ne sont pas systématiquement représentés ou le sont à titre indicatif. Les dimensions et les implantations des appareils de chauffage, lorsqu'ils sont représentés, sont indicatifs et seront soumis à la conformité de l'étude thermique.

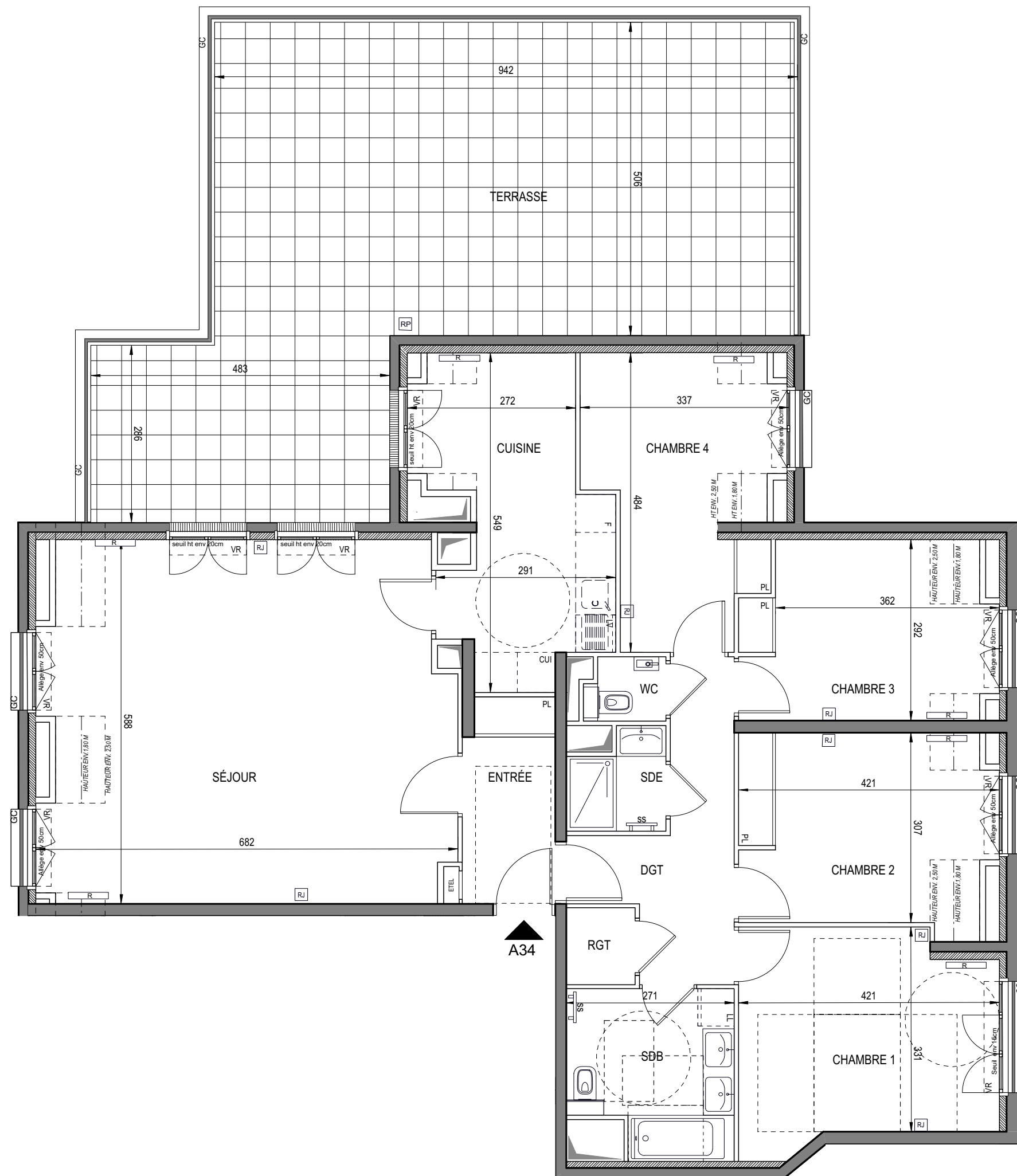


## CLAMART 92140



### Hall A

APPARTEMENT DE 5 PIECES  
n° A34 au 3ème Etage



ENTREE	4,80 m <sup>2</sup>
SEJOUR	36,70 m <sup>2</sup>
CUISINE	12,90 m <sup>2</sup>
CHAMBRE 1	13,90 m <sup>2</sup>
CHAMBRE 2	11,70 m <sup>2</sup>
CHAMBRE 3	10,60 m <sup>2</sup>
CHAMBRE 4	12,20 m <sup>2</sup>
SALLE DE BAIN	6,80 m <sup>2</sup>
SALLE D'EAU	2,35 m <sup>2</sup>
WC	1,15 m <sup>2</sup>
DGT	8,00 m <sup>2</sup>
RGT	1,40 m <sup>2</sup>
<b>SURFACE TOTALE HABITABLE</b>	<b>122,50 m<sup>2</sup></b>
SURFACE H<1,8m	3,50 m <sup>2</sup>
TERRASSE	61,00 m <sup>2</sup>
<b>SURFACE TOTALE HABITABLE ET ANNEXES</b>	<b>187,00 m<sup>2</sup></b>

#### LEGENDE

[RJ]	Prise RJ 45	[SS]	Sèche Serviette
[AV]	Allège Vitrée	[R]	Radiateur
[VR]	Volet Roulant	[R]	Réfrigérateur
[GC]	Garde Corps	[LV]	Lave Vaisselle
[Soffite]	Soffite / faux plafond	[LL]	Lave Linge
[EDEL]	Esp techn. elect. du lgt	[C]	Cuisson
[PL]	Placard	[TRI]	Tri selectif
[RP]	Robinet de puisage	[---]	Retombée de poutre

Indice A 25 Octobre 2019

Echelle : 0 0,5 1 2m

**MARC FARCY ARCHITECTE**



A34 1/2

Nota : Les surfaces des placards sont comprises dans celles des pièces où ils se situent. Des modifications sont susceptibles d'être apportées à ce plan en fonction des nécessités techniques et réglementaires de la réalisation, tant en ce qui concerne les dimensions libres que l'équipement. Les soffites, faux-plafonds, retombées, gaines techniques, canalisations, trappes de visite, descentes d'eaux pluviales, équipement électriques, ne sont pas systématiquement représentés ou le sont à titre indicatif. Les dimensions et les implantations des appareils de chauffage, lorsqu'ils sont représentés, sont indicatifs et seront soumis à la conformité de l'étude thermique.